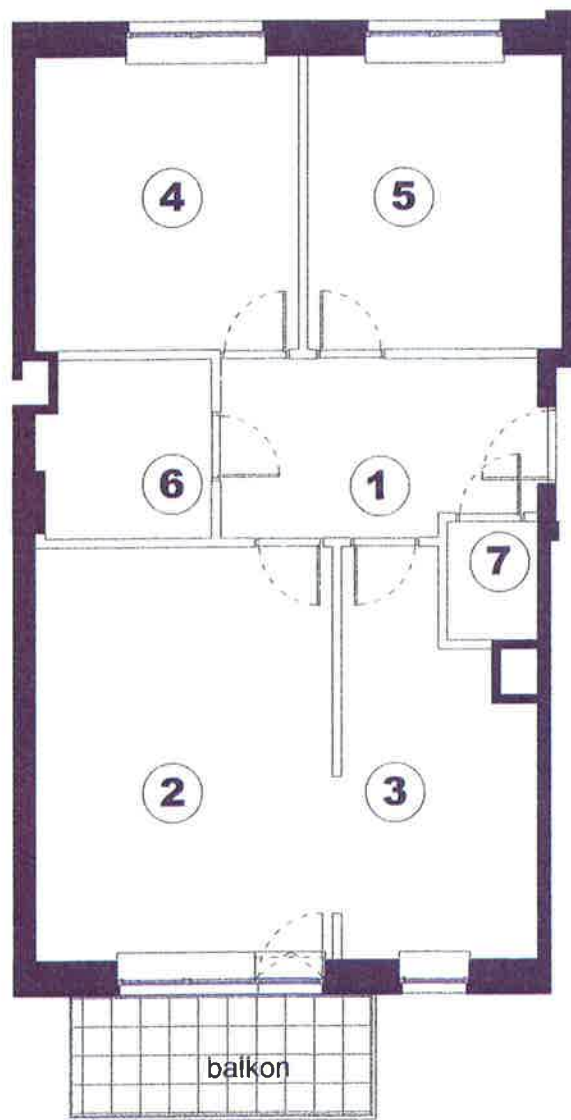


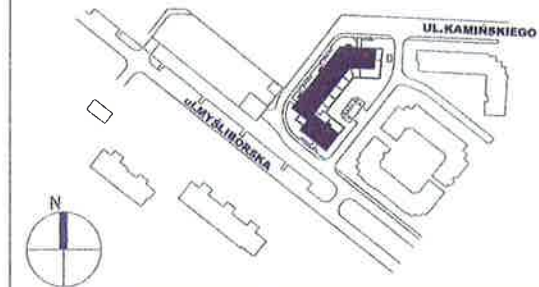
**BUDYNEK MIESZKALNY WIELORODZINNY**  
**Warszawa, Gmina Białołęka, ul. Kamińskiego 1, dz. nr ew. 60 z obrębem 4.03.03**

**Inwestor:** RSM PRAGA  
 ul. Białostocka 11, 03-748 Warszawa  
 tel. 22 517 20 02, 22 517 20 08  
 email : mieszkania@rsmpraga.pl  
 www.rsmpraga.pl

**Projektant:** Autorskie Pracownie Architektury Sp. z o.o.  
 ul. Stomińskiego 19/124, 00-195 Warszawa  
 tel. 795 888 777



wejście



**KLATKA K 3**  
**KONDYGNACJA** 3  
**NR. MIESZKANIA** 56  
**LICZBA POKOI:** 3  
**STRONA ŚWIATA:** PN-ZACH , PD-WSCH

nr	nazwa pomieszczenia	m2
1.	PRZEDPOKÓJ	9,4
2.	POKÓJ DZIENNY	21,4
3.	KUCHNIA	12,1
4.	POKÓJ	13,5
5.	POKÓJ	13,2
6.	ŁAZIENKA	5,2
7.	WC	1,9
<b>RAZEM</b>		<b>76,7</b>
BALKON		6,0

■ Powierzchnia lokalu wg PN-70/B-02365  
 ■ ŚCIANY NIE PODLEGAJĄCE ZMIANOM LOKATORSKIM  
 □ ŚCIANY Z MOŻLIWOŚCIĄ ZMIAN LOKATORSKICH



**GEODETA UPRAWNIONY**  
 mgr inż. Jakub Kałaska  
 Upr. geod 21576  
 tel. 604 189 879  
*J. Kałaska*

