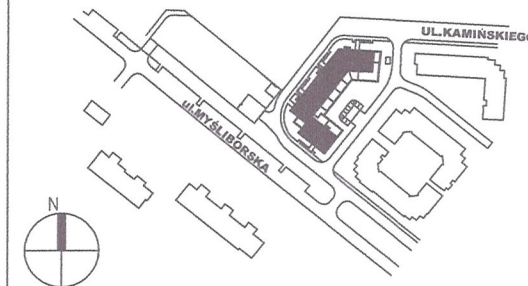
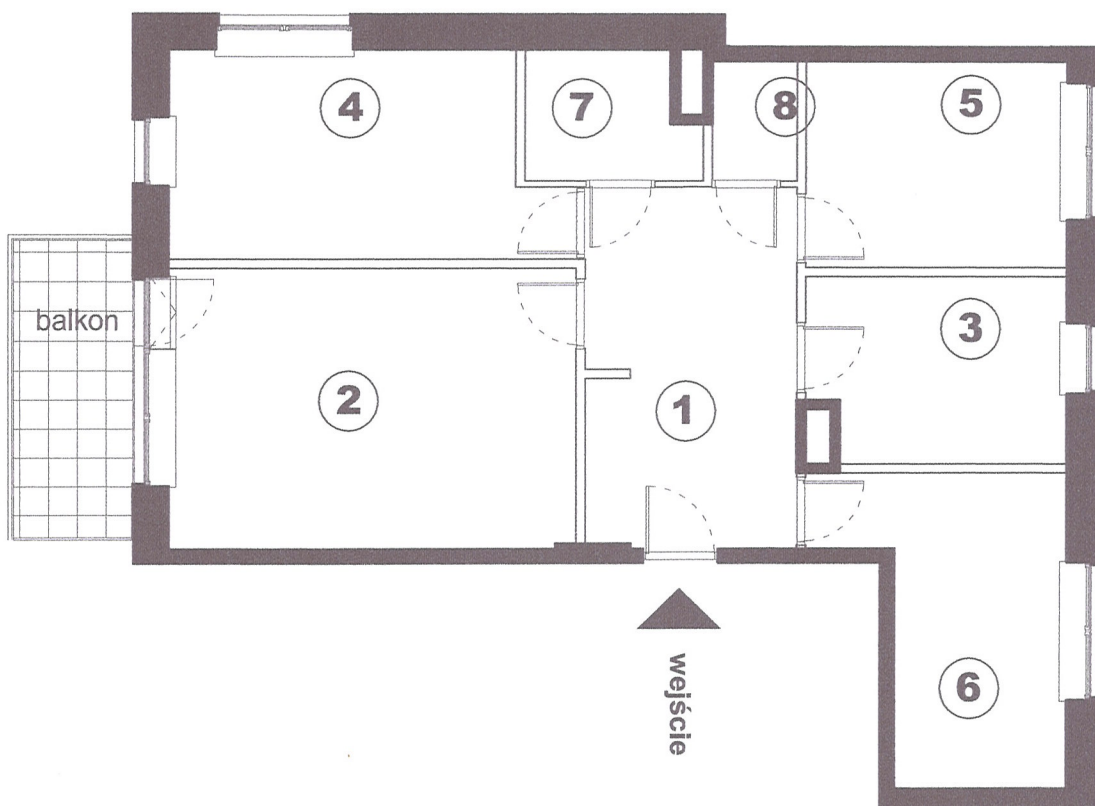


**BUDYNEK MIESZKALNY WIELORODZINNY**  
 Warszawa, Gmina Białołęka, ul. Kamińskiego 1, dz. nr ew. 60 z obręb 4.03.03

Investor : **RSM PRAGA**  
 ul. Białostocka 11, 03-748 Warszawa  
 tel. 22 517 20 02, 22 517 20 08  
 email : mieszkania@rsmpraga.pl  
 www.rsmpraga.pl

Projektant : **Autorskie Pracownie Architektury Sp. z o.o.**  
 ul. Słomińskiego 19/124, 00-195 Warszawa  
 tel. 795 888 777



<b>KLATKA K 1</b>	
<b>KONDYGNACJA</b>	<b>4</b>
<b>NR. MIESZKANIA</b>	<b>11</b>
<b>LICZBA POKOI:</b>	<b>4</b>
<b>STRONA ŚWIATA:</b>	<b>PD-ZACH , PN-WSCH</b>

nr	nazwa pomieszczenia	m2
1.	PRZEDPOKÓJ	13,2
2.	POKÓJ DZIENNY	20,0
3.	KUCHNIA	8,2
4.	POKÓJ	13,6
5.	POKÓJ	9,5
6.	POKÓJ	10,8
7.	ŁAZIENKA	3,7
8.	WC	1,8
<b>RAZEM</b>		<b>80,8</b>
BALKON		6,1

Powierzchnia lokalu wg PN-70/B-02365  
 ŚCIANY NIE PODLEGAJĄCE ZMIANOM LOKATORSKIM  
 ŚCIANY Z MOŻLIWOŚCIĄ ZMIAN LOKATORSKICH

skala 1:100  
 0 1 2 3 4 5

Pomiar i obliczenia :

**GEOcube Usługi Geodezyjne** pl.Konstytucji 5/73, 00-657 Warszawa

mgr inż. Jakub Kałaska upr. nr 21576

data: styczeń 2016

**GEODETA UPRAWNIONY**  
 mgr inż. Jakub Kałaska  
 Upr. geod 21576  
 tel. 604 189 879

