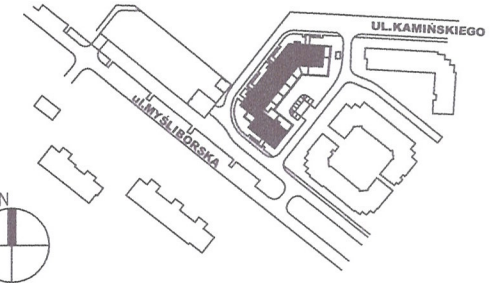
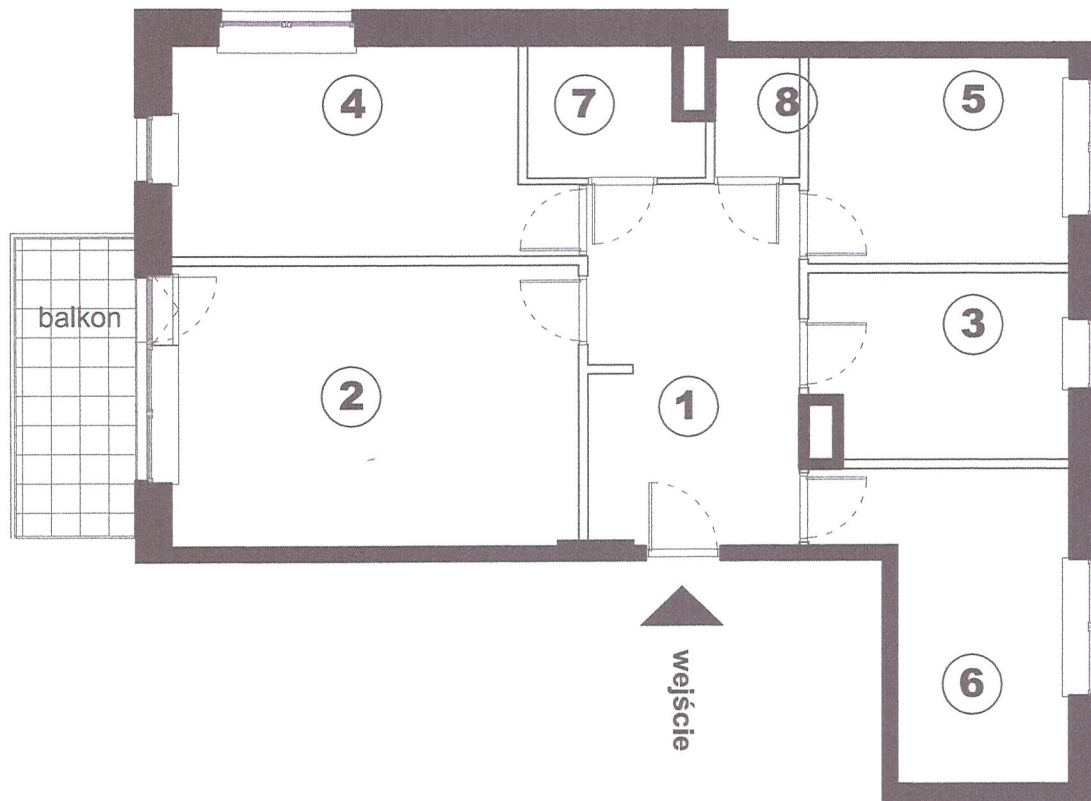


**BUDYNEK MIESZKALNY WIELORODZINNY**  
**Warszawa, Gmina Białołęka, ul. Kamińskiego 1, dz. nr ew. 60 z obrębu 4.03.03**

**Inwestor :** RSM PRAGA  
 ul. Białostocka 11, 03-748 Warszawa  
 tel. 22 517 20 02, 22 517 20 08  
 email : mieszkania@rsmpraga.pl  
 www.rsmpraga.pl

**Projektant :** Autorskie Pracownie Architektury Sp. z o.o.  
 ul. Ślomińskiego 19/124, 00-195 Warszawa  
 tel. 795 888 777



**KLATKA K 1**  
**KONDYGNACJA** 5  
**NR. MIESZKANIA** 14  
**LICZBA POKOI:** 4  
**STRONA ŚWIATA:** PD-ZACH , PN-WSCH

nr	nazwa pomieszczenia	m2
1.	PRZEDPOKÓJ	13,2
2.	POKÓJ DZIENNY	19,9
3.	KUCHNIA	8,2
4.	POKÓJ	13,6
5.	POKÓJ	9,6
6.	POKÓJ	10,9
7.	ŁAZIENKA	3,8
8.	WC	1,8
<b>RAZEM</b>		<b>81,0</b>
BALKON		6,1

Powierzchnia lokalu wg PN-70/B-02365  
 ŚCIANY NIE PODLEGAJĄCE ZMIANOM LOKATORSKIM  
 ŚCIANY Z MOŻLIWOŚCIĄ ZMIAN LOKATORSKICH

skala 1:100  
 0 1 2 3 4 5

**GEODETA UPRAWNIONY**  
 mgr inż. Jakub Kałaska  
 Upr. geod 21576  
 tel. 604 189 879

*J. Kałaska*

Pomiar i obliczenia :

**GEOcube Usługi Geodezyjne** pl.Konstytucji 5/73, 00-657 Warszawa

mgr inż. Jakub Kałaska upr. nr 21576

data: styczeń 2016

