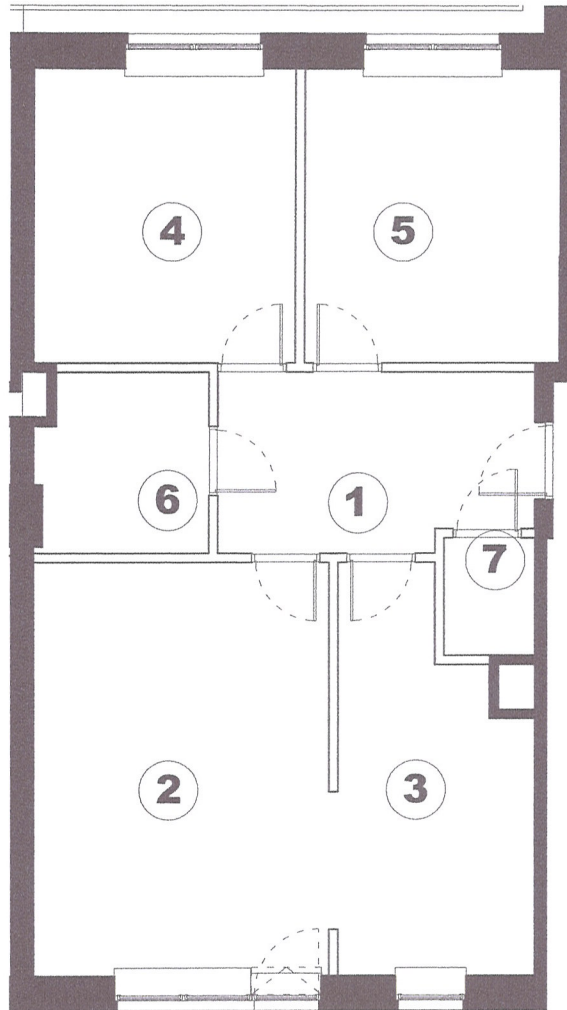


BUDYNEK MIESZKALNY WIELORODZINNY
 Warszawa, Gmina Białołęka, ul. Kamińskiego 1, dz. nr ew. 60 z obręb 4.03.03



wejście

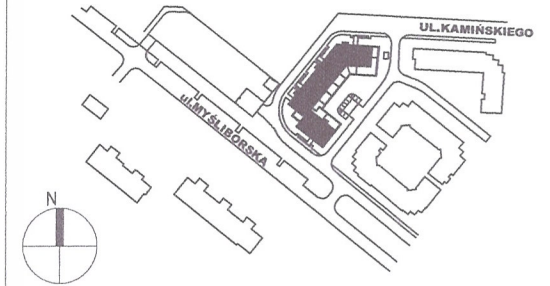


ogródek lokatorski

GEODETA UPRAWNIONY
 mgr inż. Jakub Kałaska
 Upr. geod 21576
 tel. 604 189 879
J. Kałaska

Inwestor : RSM PRAGA
 ul. Białostocka 11, 03-748 Warszawa
 tel. 22 517 20 02, 22 517 20 08
 email : mieszkania@rsmpraga.pl
 www.rsmpraga.pl

Projektant : Autorskie Pracownie Architektury Sp. z o.o.
 ul. Słomińskiego 19/124, 00-195 Warszawa
 tel. 795 888 777



KLATKA K 3	
KONDYGNACJA	1
NR. MIESZKANIA	50
LICZBA POKOI:	3
STRONA ŚWIATA:	PN-ZACH , PD-WSCH

nr	nazwa pomieszczenia	m2
1.	PRZEDPOKÓJ	9,5
2.	POKÓJ DZIENNY	21,4
3.	KUCHNIA	12,1
4.	POKÓJ	13,5
5.	POKÓJ	13,1
6.	ŁAZIENKA	5,2
7.	WC	1,9
RAZEM		76,7
Ogródek lokatorski		34,1

■ Powierzchnia lokalu wg PN-70/B-02365
 ■ ŚCIANY NIE PODLEGAJĄCE ZMIANOM LOKATORSKIM
 □ ŚCIANY Z MOŻLIWOŚCIĄ ZMIAN LOKATORSKICH

