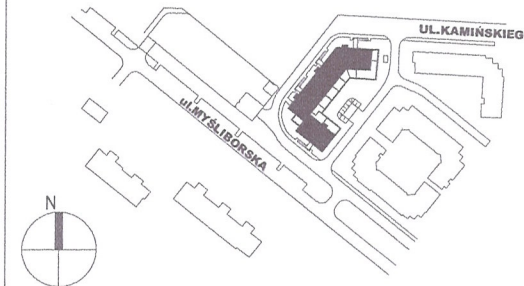
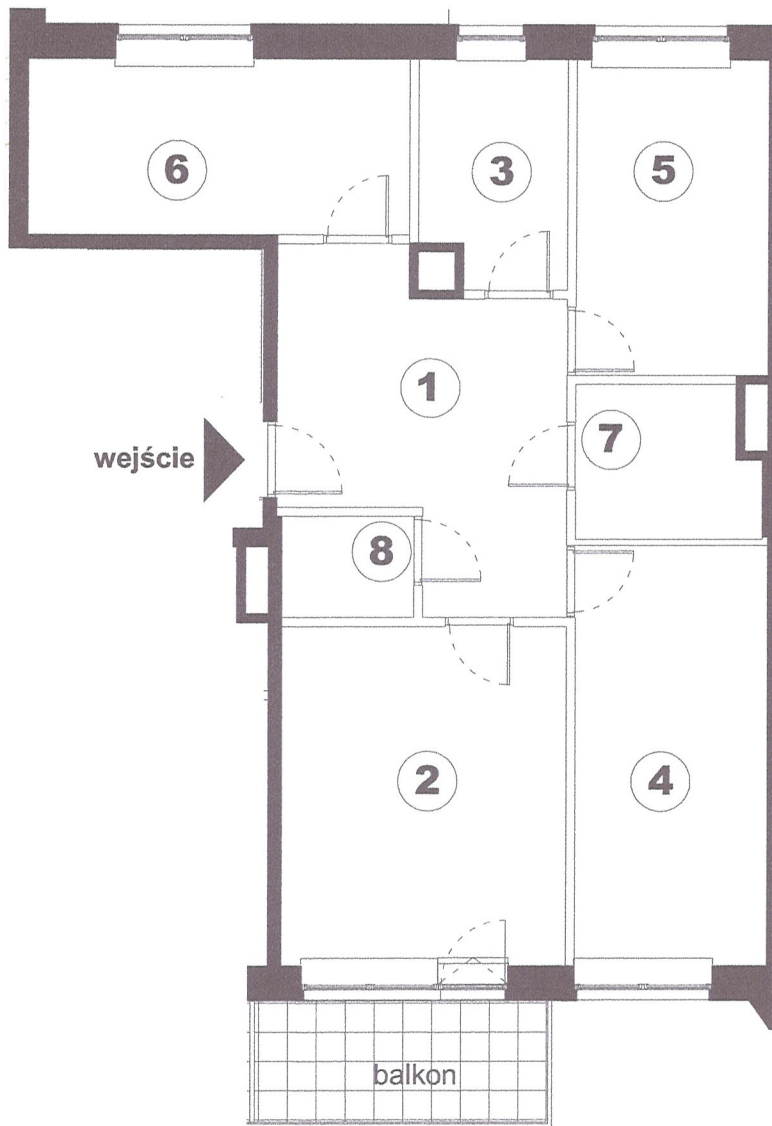


**BUDYNEK MIESZKALNY WIELORODZINNY**  
 Warszawa, Gmina Białoleka, ul. Kamińskiego 1, dz. nr ew. 60 z obrębu 4.03.03

Inwestor : **RSM PRAGA**  
 ul. Białostocka 11, 03-748 Warszawa  
 tel. 22 517 20 02, 22 517 20 08  
 email : [mieszkania@rsmpraga.pl](mailto:mieszkania@rsmpraga.pl)  
[www.rsmpraga.pl](http://www.rsmpraga.pl)

Projektant : **Autorskie Pracownie Architektury Sp. z o.o.**  
 ul. Słomińskiego 19/124, 00-195 Warszawa  
 tel. 795 888 777



**KLATKA K 3**  
**KONDYGNACJA** 3  
**NR. MIESZKANIA** 54  
**LICZBA POKOI:** 4  
**STRONA ŚWIATA:** PN-ZACH , PD-WSCH

nr	nazwa pomieszczenia	m <sup>2</sup>
1.	PRZEDPOKÓJ	14,6
2.	POKÓJ DZIENNY	16,8
3.	KUCHNIA	5,6
4.	POKÓJ	14,1
5.	POKÓJ	10,5
6.	POKÓJ	11,6
7.	ŁAZIENKA	4,7
8.	WC	2,4
<b>RAZEM</b>		<b>80,3</b>
BALKON		6,1

■ Powierzchnia lokalu wg PN-70/B-02365  
 ■ ŚCIANY NIE PODLEGAJĄCE ZMIANOM LOKATORSKIM  
 □ ŚCIANY Z MOŻLIWOŚCIĄ ZMIAN LOKATORSKICH

skala 1:100  
 0 1 2 3 4 5

**GEODETA UPRAWNIONY**  
 mgr inż. Jakub Kałaska  
 Upr. geod 21576  
 tel. 604 189 879  
*Jakub Kałaska*

