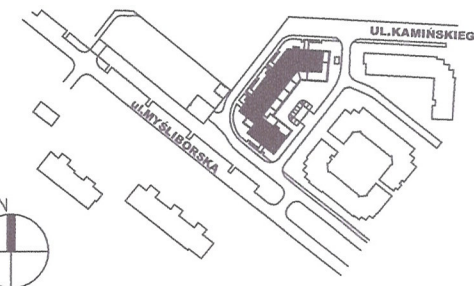
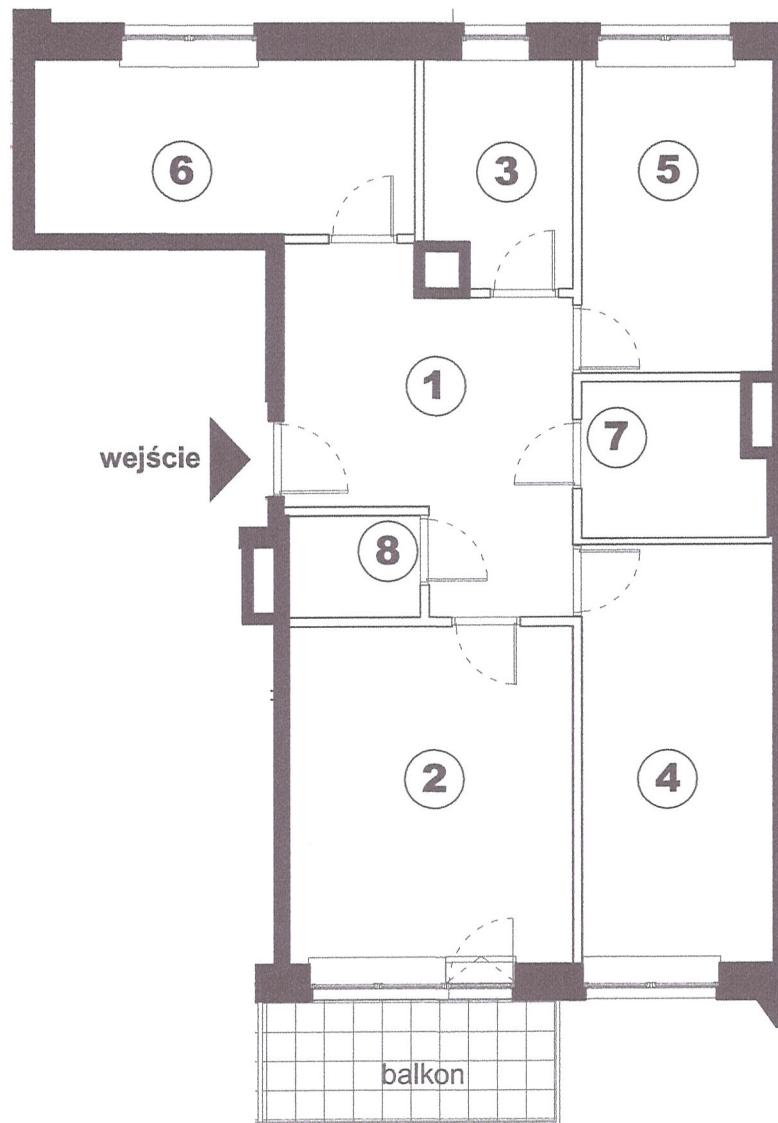


BUDYNEK MIESZKALNY WIELORODZINNY
 Warszawa, Gmina Białołęka, ul. Kamińskiego 1, dz. nr ew. 60 z obrębu 4.03.03


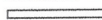
Inwestor : RSM PRAGA
 ul. Białostocka 11, 03-748 Warszawa
 tel. 22 517 20 02, 22 517 20 08
 email : mieszkania@rsmpraga.pl
 www.rsmpraga.pl

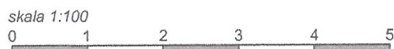
Projektant : Autorskie Pracownie Architektury Sp. z o.o.
 ul. Słomińskiego 19/124, 00-195 Warszawa
 tel. 795 888 777



KLATKA K 3	
KONDYGNACJA	4
NR. MIESZKANIA	57
LICZBA POKOI:	4
STRONA ŚWIATA:	PN-ZACH , PD-WSCH

nr	nazwa pomieszczenia	m2
1.	PRZEDPOKÓJ	14,5
2.	POKÓJ DZIENNY	16,8
3.	KUCHNIA	5,6
4.	POKÓJ	14,0
5.	POKÓJ	10,6
6.	POKÓJ	11,5
7.	ŁAZIENKA	4,7
8.	WC	2,3
RAZEM		80,0
	BALKON	6,1

Powierzchnia lokalu wg PN-70/B-02365
 ŚCIANY NIE PODLEGAJĄCE ZMIANOM LOKATORSKIM
 ŚCIANY Z MOŻLIWOŚCIĄ ZMIAN LOKATORSKICH



Pomiar i obliczenia :

GEOcube Usługi Geodezyjne pl.Konstytucji 5/73, 00-657 Warszawa

mgr inż. Jakub Kałaska upr. nr 21576

data: styczeń 2016

GEODETA UPRAWNIONY
 mgr inż. Jakub Kałaska
 Upr. geod 21576
 tel. 604 189 879

