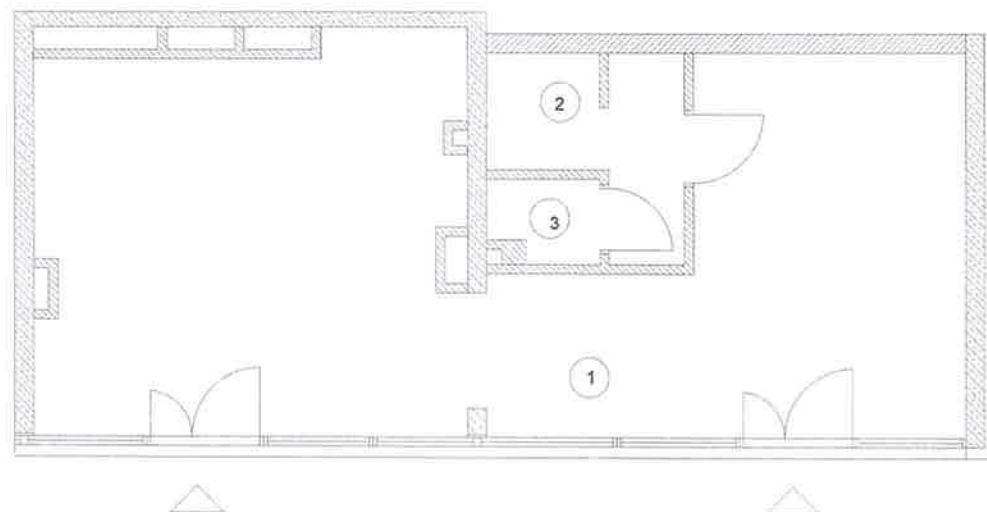


ZESPÓŁ MIESZKANIOWY "NAMYSŁOWSKA"



JEDNOSTKA PROJEKTOWA

PRZEDSIĘBIORSTWO USŁUG
 CONSULTINGOWYCH WADECO SP. Z O.O.
 UL. MADALIŃSKIEGO 20, 02-513 WARSZAWA
 TEL. 8565034, 8565036, FAX 8565043,
 E-MAIL wadeco@wadeco.pl



- ul. Namysłowska -

LOKALIZACJA

6C		U 11	61,09 m ² pow. lokalu
NUMER BUDYNKU		NUMER LOKALU USŁUGOWEGO	
PARTER			
TYP LOKALU			USŁUGOWY
NR	NAZWA POMIESZCZENIA	POW.(m2)	
1	USŁUGI 11	54,15 m ²	
2	WEZEŁ SANITARNY	5,36 m ²	
3	W.C.	1,58 m ²	

SKALA 1:100



Uwagi:
 Pomiaru powierzchni dokonano w stanie surowym
 Dokładność pomiaru +/- 1 cm.
 wg. PN-70/B-02365

KOMPLEKSOWA OBSŁUGA INWESTYCJI



OTOCZKA UPRAWNIONY
 nr upraw. nr 15985
 Piotr Gołkowski
 07-306 Brok, ul. Brzostowa 31
 tel.(0-22) 79016-31, kom. 603-919-554
 NIP 798-11394-37 REGON 1450675259