

PRAGA

Robotnicza Spółdzielnia Mieszkaniowa "Praga"
 ul. Białostocka 11, 03-748 Warszawa
 tel. 22 619 12 21 w. 202, 208
 e-mail: mieszkania@rsmpraga.pl
 www.rsmpraga.pl

ZESPÓŁ MIESZKANIOWY "NAMYSŁOWSKA"**wadeco**

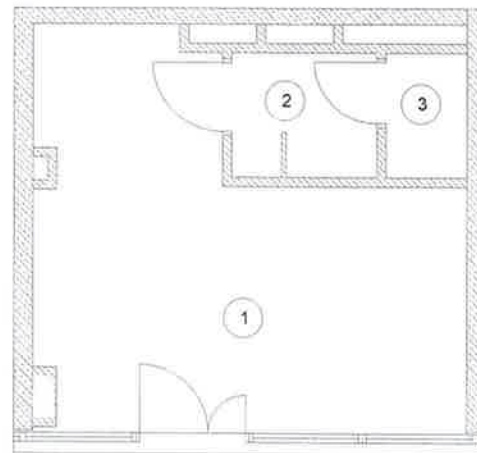
JEDNOSTKA PROJEKTOWA

**PRZEDSIĘBIORSTWO USŁUG
 CONSULTINGOWYCH WADECO SP. Z O.O.**
 UL. MADALIŃSKIEGO 20, 02-513 WARSZAWA
 TEL. 8565034, 8565036, FAX 8565043,
 E-MAIL wadeco@wadeco.pl

**- ul. Namysłowska -**

LOKALIZACJA

6C	U 4	29,04 m²
NUMER BUDYNKU	NUMER LOKALU USŁUGOWEGO	pow. lokalu usługowego
PARTER		
TYP LOKALU		USŁUGOWY
NR	NAZWA POMIESZCZENIA	POW.(m2)
1	USŁUGI 4	24,08 m ²
2	WĘZEL SANITARNY	3,24 m ²
3	W.C.	1,72 m ²



SKALA 1:100



Uwagi:
 Pomiaru powierzchni dokonano w stanie surowym
 Dokładność pomiaru +/- 1 cm.
 wg. PN-70/B-02365

KOMPLEKSOWA OBSŁUGA INWESTYCJI

PUGIK Gotkowski Piotr
 07-306 Brok
 ul. Brzostowa 31

piogot@wp.pl
 tel 603 919 554
 01-760 Warszawa
 ul. Broniewskiego 15A/26



GŁOŚNIŁ I WYKONAŁ
 mgr inż. P. N. 15985
Piotr Gotkowski
 07-306 Brok, ul. Brzostowa 31
 tel. (0-29) 745-75-31, kom. 0 603-919-554
 NIP 759-113-74-57 REGON 550075259