

**PRAGA**

Robotnicza Spółdzielnia Mieszkaniowa "Praga"  
 ul. Białostocka 11, 03-748 Warszawa  
 tel. 22 619 12 21 w. 202, 208  
 e-mail: mieszkania@rsmpraga.pl  
 www.rsmpraga.pl

ZESPÓŁ MIESZKANIOWY "NAMYSŁOWSKA"

**wadeco**

JEDNOSTKA PROJEKTOWA

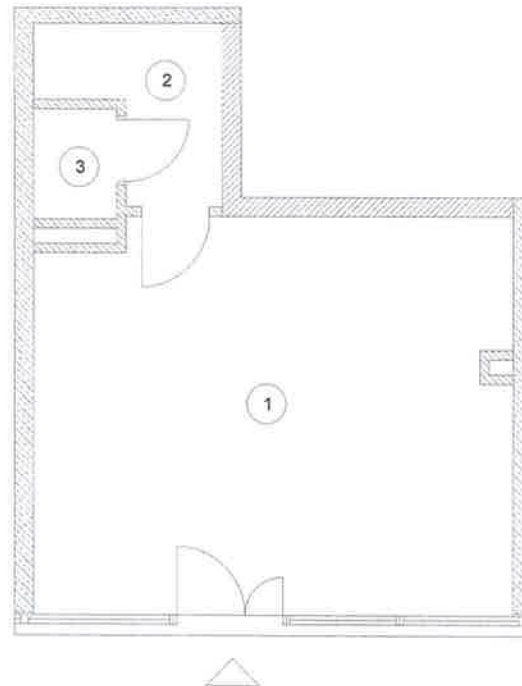
PRZEDSIĘBIORSTWO USŁUG  
 CONSULTINGOWYCH WADECO SP. Z O.O.  
 UL. MADALIŃSKIEGO 20, 02-513 WARSZAWA  
 TEL. 8565034, 8565036, FAX 8565043,  
 E-MAIL wadeco@wadeco.pl



- ul. Namysłowska -

LOKALIZACJA

<b>6C</b>	<b>U 6</b>	<b>39,27 m<sup>2</sup></b>
NUMER BUDYNKU	NUMER LOKALU USŁUGOWEGO	pow. lokalu usługowego
PARTER		
TYP LOKALU		
NR	NAZWA POMIESZCZENIA	POW.(m2)
1	USŁUGI 6	33,05 m <sup>2</sup>
2	WĘZEL SANITARNY	4,51 m <sup>2</sup>
3	W.C.	1,71 m <sup>2</sup>



SKALA 1:100



Uwagi:  
 Pomiaru powierzchni dokonano w stanie surowym  
 Dokładność pomiaru +/- 1 cm.  
 wg. PN-70/B-02365

KOMPLEKSOWA OBSŁUGA INWESTYCJI

PUGIK Gotkowski Piotr  
 07-306 Brok ul. Brzostowa 31

piogot@wp.pl  
 tel 603 919 554  
 01-780 Warszawa  
 ul. Broniewskiego 15A/26



OTWIERCZENIE WYKONCZY  
 Piotr Gotkowski  
 07-306 Brok ul. Brzostowa 31  
 tel.(0-29) 749-76-31 kom. C 603-919-554  
 NIP 759-113-74-57 REGON 550075259