

PRAGA

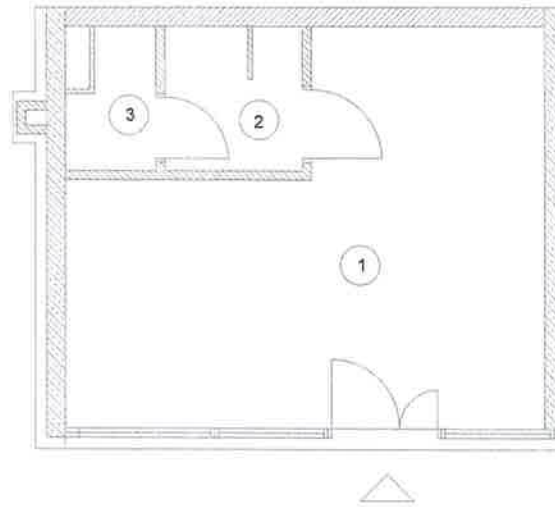
Robotnicza Spółdzielnia Mieszkaniowa "Praga"
ul. Białostocka 11, 03-748 Warszawa
tel. 22 619 12 21 w. 202, 208
e-mail: mieszkania@rsmpraga.pl
www.rsmpraga.pl

ZESPÓŁ MIESZKANIOWY "NAMYSŁOWSKA"

wadeco

JEDNOSTKA PROJEKTOWA

PRZEDSIĘBIORSTWO USŁUG
CONSULTINGOWYCH WADECO SP. Z O.O.
UL. MADALIŃSKIEGO 20, 02-513 WARSZAWA
TEL. 8565034, 8565036, FAX 8565043,
E-MAIL wadeco@wadeco.pl



- ul. Namysłowska -

LOKALIZACJA

6C	U 8	32,91 m ²
NUMER BUDYNKU	NUMER LOKALU USŁUGOWEGO	pow. lokalu usługowego
PARTER		
TYP LOKALU		USŁUGOWY
NR	NAZWA POMIESZCZENIA	POW.(m ²)
1	USŁUGI 8	27,36 m ²
2	WĘZEL SANITARNY	3,54 m ²
3	W.C.	2,01 m ²

SKALA 1:100



Uwagi:
Pomiary powierzchni dokonano w stanie surowym
Dokładność pomiaru +/- 1 cm.
wg: PN-70/B-02365

KOMPLEKSOWA OBSŁUGA INWESTYCJI



PUGIK Gotkowski Piotr
07-306 Brak
ul. Brzostowa 31

piogot@wp.pl
tel 603 919 554
01-780 Warszawa
ul. Broniewskiego 15A/26

GTORBITA WYKONAWCY
ul. Górkowska 10865
Pisec Górkowski
07-306 Brak, ul. Brzostowa 31
tel. (0-29) 743-76-31, fax: 0 603-919-554
NIP 759-113-74-57 REGON 560676259