

**ZESPÓŁ MIESZKANIOWY „METRO TARGÓWEK”**  
**Z FUNKCJAMI HANDLOWO - USŁUGOWO - BIUROWYMI I GARAŻEM PODZIEMNYM**  
 na działce nr ew. 3 w obrębie 4-10-13 u zbiegu ulic Piotra Skargi i Witebskiej  
 w dzielnicy Targówek w Warszawie

Inwestor:

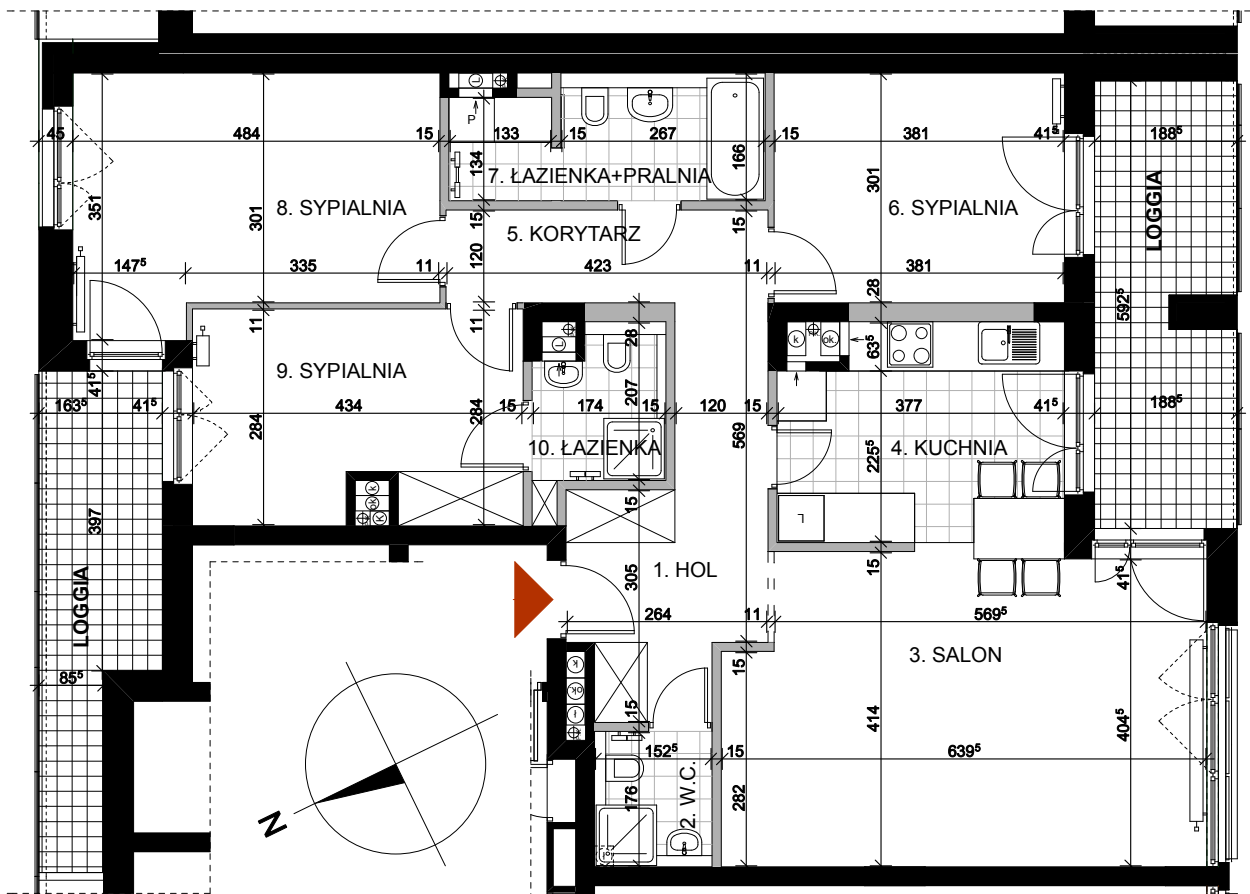


ROBOTNICZA SPÓŁDZIELNIA MIESZKANIOWA

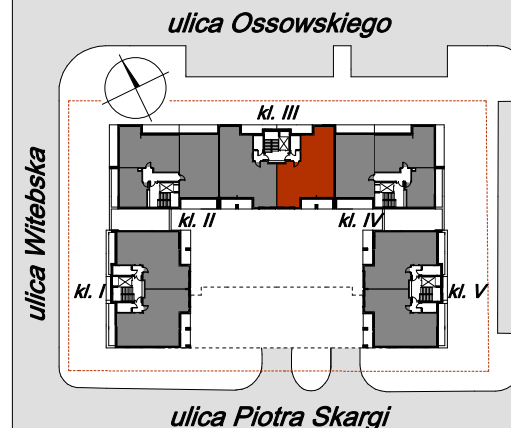
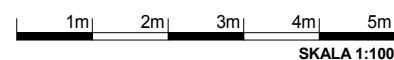
ROBOTNICZA SPÓŁDZIELNIA MIESZKANIOWA „PRAGA”  
 UL. BIAŁOSTOCKA 11, 03 - 748 WARSZAWA

tel.: (+48) 22 517 20 02  
 (+48) 22 517 20 08

www.rsmpraga.pl  
 mieszkania@rsmpraga.pl



— ŚCIANY DZIAŁOWE  
 — ŚCIANY KONSTRUKCYJNE I KOMINY



**mieszkanie nr 54**

VI PIĘTRO, KONDYGNACJA +7  
 LICZBA POKOI 4  
 KLATKA NR 03

1. HOL	9,87 m <sup>2</sup>
2. W.C.	2,68 m <sup>2</sup>
3. SALON	25,66 m <sup>2</sup>
4. KUCHNIA	10,29 m <sup>2</sup>
5. KORYTARZ	5,08 m <sup>2</sup>
6. SYPIALNIA	11,47 m <sup>2</sup>
7. ŁAZIENKA / PRALNIA	6,31 m <sup>2</sup>
8. SYPIALNIA	15,26 m <sup>2</sup>
9. SYPIALNIA	11,81 m <sup>2</sup>
10. ŁAZIENKA	3,42 m <sup>2</sup>

**powierzchnia: 101,85 m<sup>2</sup>**

POW. LOGGII: 10,76 m<sup>2</sup>  
 POW. LOGGII: 8,77 m<sup>2</sup>

Data:  
 30.11.2016

Uwagi:  
 1. Wszystkie wymiary i powierzchnie podano na podstawie projektu wykonawczego, ściany w stanie wykończonym, przyjęto tynk grubości 1,5 cm  
 2. Mogą wystąpić nieznaczne zmiany w zrealizowanym budynku. Rzeczywista powierzchnia lokalu zostanie skorygowana obmiarem powykonawczym.  
 3. Powierzchnia pomieszczeń podana jest wg. normy PN - ISO 9836

Projektant:  
  
 QBIQ STUDIO - ANDRZEJ SURUDO  
 UL. ANIELEWICZA 31 / 41,  
 01 - 057 WARSZAWA