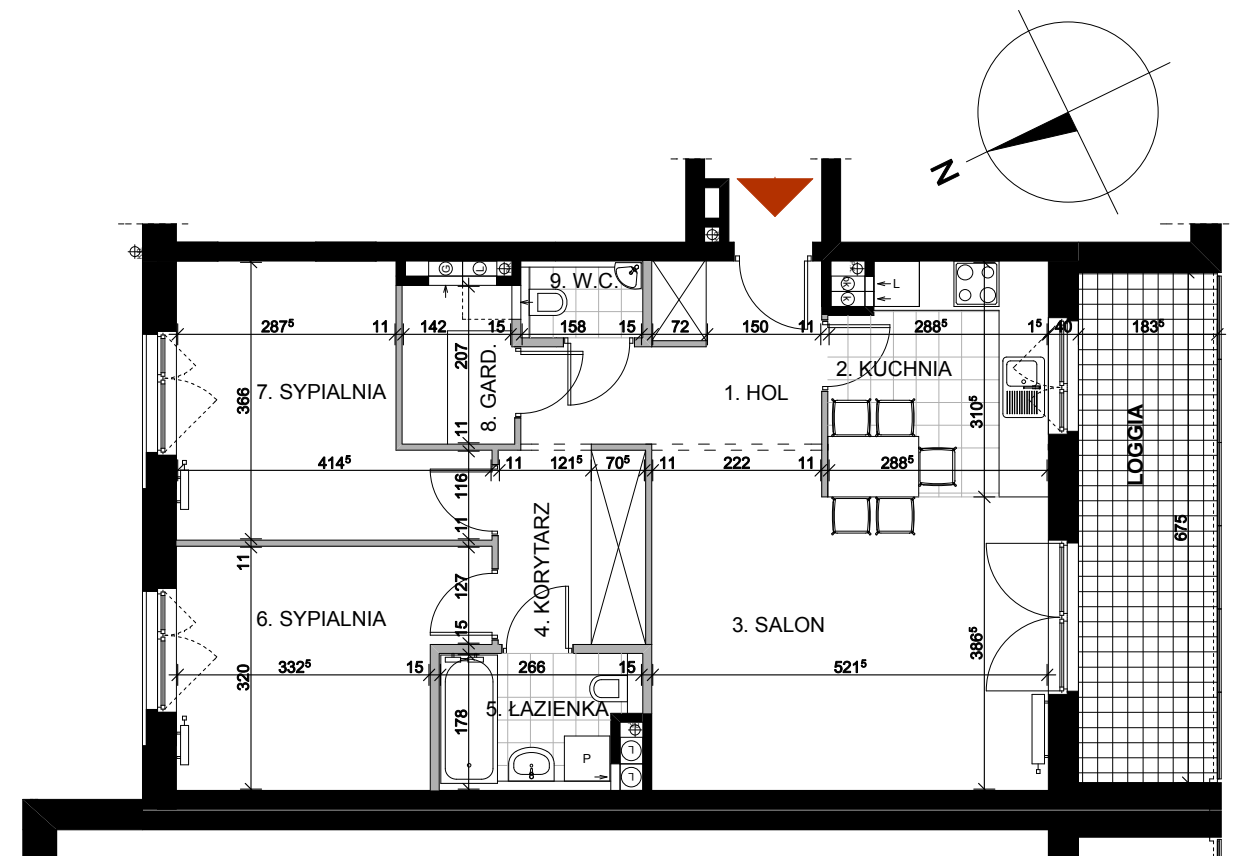
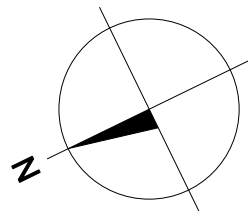
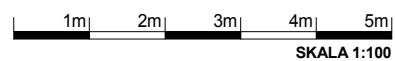


ZESPÓŁ MIESZKANIOWY „METRO TARGÓWEK”
Z FUNKCJAMI HANDLOWO - USŁUGOWO - BIUROWYMI I GARAŻEM PODZIEMNYM
 na działce nr ew. 3 w obrębie 4-10-13 u zbiegu ulic Piotra Skargi i Witebskiej
 w dzielnicy Targówek w Warszawie



— ŚCIANY DZIAŁOWE
 — ŚCIANY KONSTRUKCYJNE I KOMINY



Inwestor:



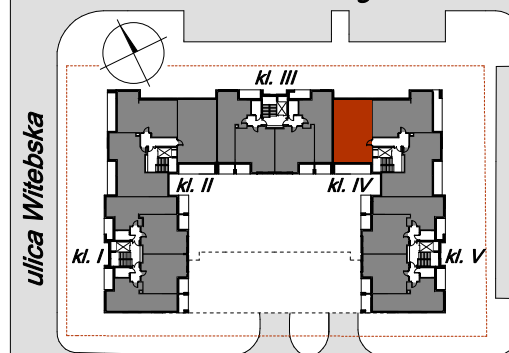
ROBOTNICZA SPÓŁDZIELNIA MIESZKANIOWA

ROBOTNICZA SPÓŁDZIELNIA MIESZKANIOWA „PRAGA”
 UL. BIAŁOSTOCKA 11, 03 - 748 WARSZAWA

tel.: (+48) 22 517 20 02
 (+48) 22 517 20 08

www.rsmpraga.pl
 mieszkania@rsmpraga.pl

ulica Ossowskiego



ulica Piotra Skargi

mieszkanie nr 65

V PIĘTRO, KONDYGNACJA +6
 LICZBA POKOI 3
 KLATKA NR 04

1. HOL	7,40 m ²
2. KUCHNIA	8,52 m ²
3. SALON	21,74 m ²
4. KORYTARZ	4,88 m ²
5. ŁAZIENKA	4,31 m ²
6. SYPIALNIA	11,68 m ²
7. SYPIALNIA	12,00 m ²
8. GARDEROBA	2,99 m ²
9. W.C.	1,56 m ²

powierzchnia: 75,08 m²

POW. LOGGII: 12,39 m²

Data:
 30.11.2016

Uwagi:

1. Wszystkie wymiary i powierzchnie podano na podstawie projektu wykonawczego, ściany w stanie wykończonym, przyjęto tynk grubości 1,5 cm
2. Mogą wystąpić nieznaczne zmiany w zrealizowanym budynku. Rzeczywista powierzchnia lokalu zostanie skorygowana obmiarem powykonawczym.
3. Powierzchnia pomieszczeń podana jest wg. normy PN - ISO 9836

Projektant:

