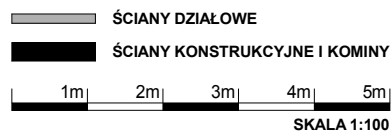
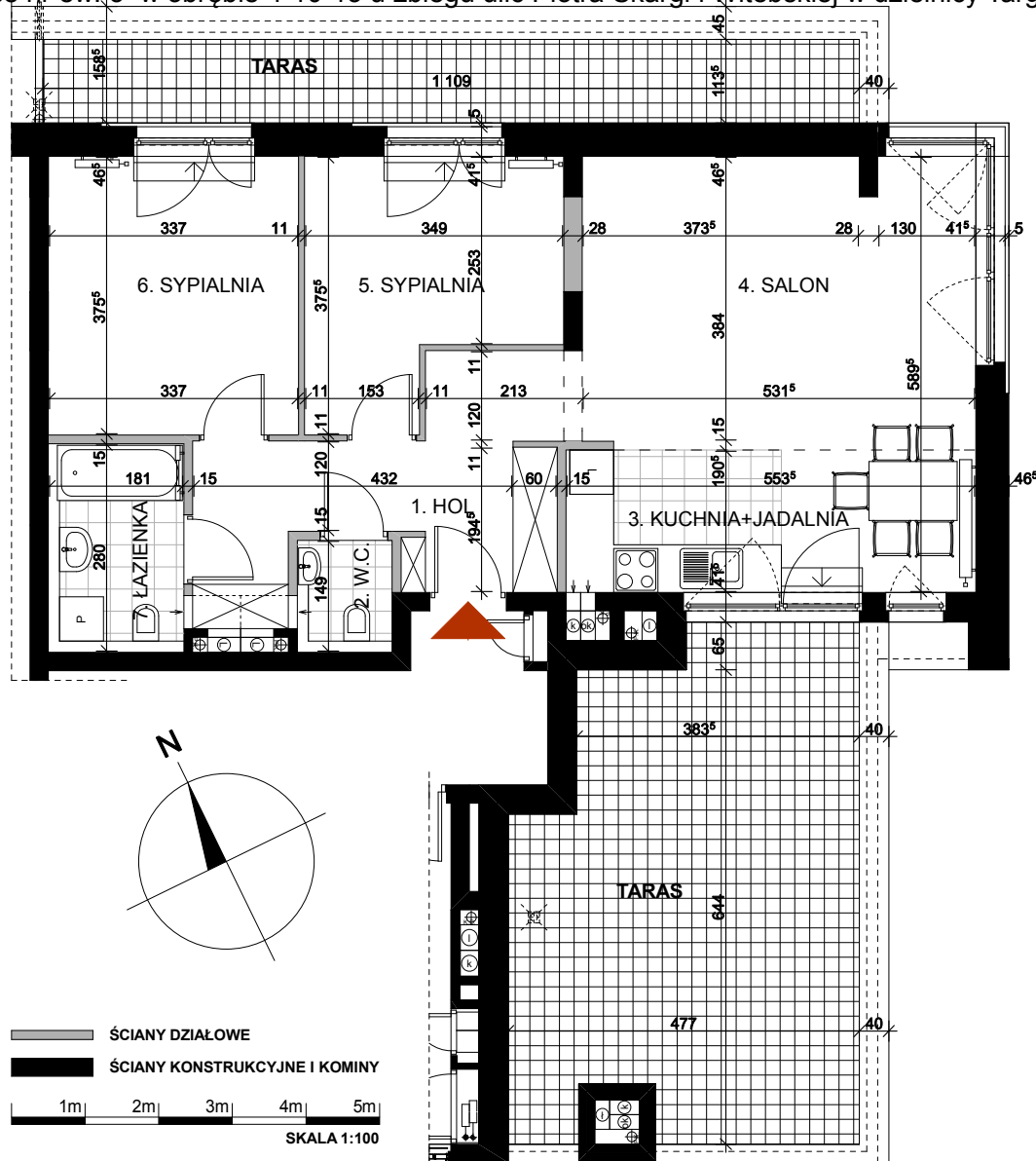


ZESPÓŁ MIESZKANIOWY „METRO TARGÓWEK”

Z FUNKCJAMI HANDLOWO - USŁUGOWO - BIUROWYMI I GARAZEM PODZIEMNYM

na działce nr ew. 3 w obrębie 4-10-13 u zbiegu ulic Piotra Skargi i Witebskiej w dzielnicy Targówek w Warszawie



Inwestor:



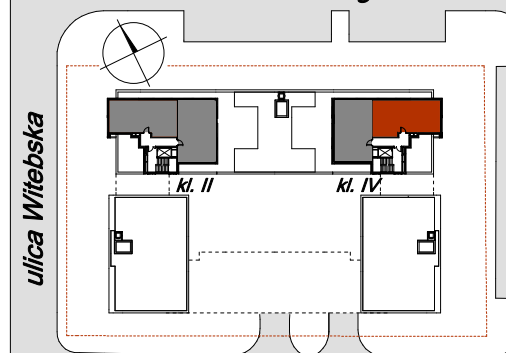
ROBOTNICZA SPÓŁDZIELNIA MIESZKANIOWA

ROBOTNICZA SPÓŁDZIELNIA MIESZKANIOWA „PRAGA”
UL. BIAŁOSTOCKA 11, 03 - 748 WARSZAWA

tel.: (+48) 22 517 20 02
(+48) 22 517 20 08

www.rsmpraga.pl
mieszkania@rsmpraga.pl

ulica Ossowskiego



ulica Piotra Skargi

mieszkanie nr 72

VII PIĘTRO, KONDYGNACJA +8
LICZBA POKOI 3
KLATKA NR 04

1. HOL	11,78 m ²
2. W.C.	1,88 m ²
3. KUCHNIA + JADALNIA	10,54 m ²
4. SALON	20,99 m ²
5. SYPIALNIA	10,70 m ²
6. SYPIALNIA	12,65 m ²
7. ŁAZIENKA	5,07 m ²

powierzchnia: 73,61 m²

POW. TARASU:	29,56 m ²
POW. TARASU:	12,59 m ²

Data:
30.11.2016

Uwagi:

1. Wszystkie wymiary i powierzchnie podano na podstawie projektu wykonawczego, ściany w stanie wykończonym, przyjęto tynk grubości 1,5 cm
2. Mogą wystąpić nieznaczne zmiany w zrealizowanym budynku. Rzeczywista powierzchnia lokalu zostanie skorygowana obmiarem powykonawczym.
3. Powierzchnia pomieszczeń podana jest wg. normy PN - ISO 9836

Projektant:

