

ZESPÓŁ MIESZKANIOWY „METRO TARGÓWEK”
Z FUNKCJAMI HANDLOWO - USŁUGOWO - BIUROWYMI I GARAŻEM PODZIEMNYM
 na działce nr ew. 3 w obrębie 4-10-13 u zbiegu ulic Piotra Skargi i Witebskiej
 w dzielnicy Targówek w Warszawie

Inwestor:



ROBOTNICZA SPÓŁDZIELNIA MIESZKANIOWA

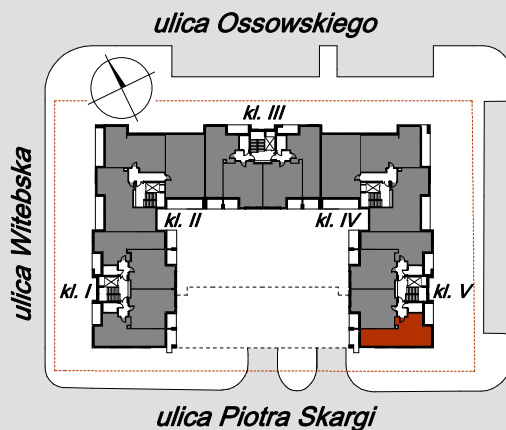
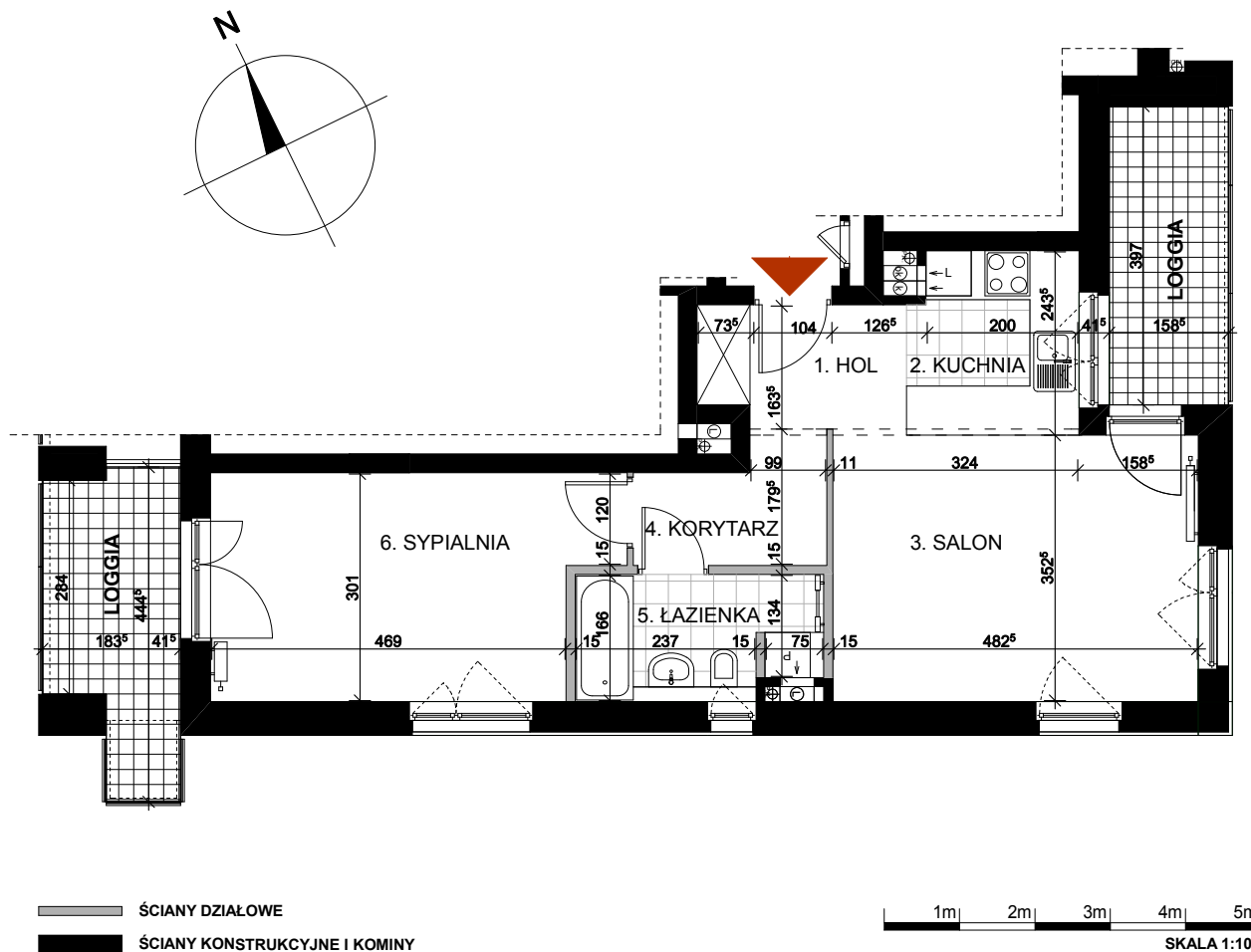
UL. BIAŁOSTOCKA 11, 03 - 748 WARSZAWA

tel.: (+48) 22 517 20 02

(+48) 22 517 20 08

www.rsmpraga.pl

mieszkania@rsmpraga.pl



mieszkanie nr 87

V PIĘTRO, KONDYGNACJA +6
 LICZBA POKOI 2
 KLATKA NR 05

1. HOL	4,26 m ²
2. KUCHNIA	5,34 m ²
3. SALON	17,08 m ²
4. KORYTARZ	3,64 m ²
5. ŁAZIENKA	5,05 m ²
6. SYPIALNIA	15,09 m ²

powierzchnia: 50,46 m²

POW. LOGGII:	6,29 m ²
POW. LOGGII:	6,79 m ²

Data:
30.11.2016

Uwagi:

1. Wszystkie wymiary i powierzchnie podano na podstawie projektu wykonawczego, ściany w stanie wykończonym, przyjęto tynk grubości 1,5 cm
2. Mogą wystąpić nieznaczne zmiany w zrealizowanym budynku. Rzeczywista powierzchnia lokalu zostanie skorygowana obmiarem powykonawczym.
3. Powierzchnia pomieszczeń podana jest wg. normy PN - ISO 9836

Projektant:

