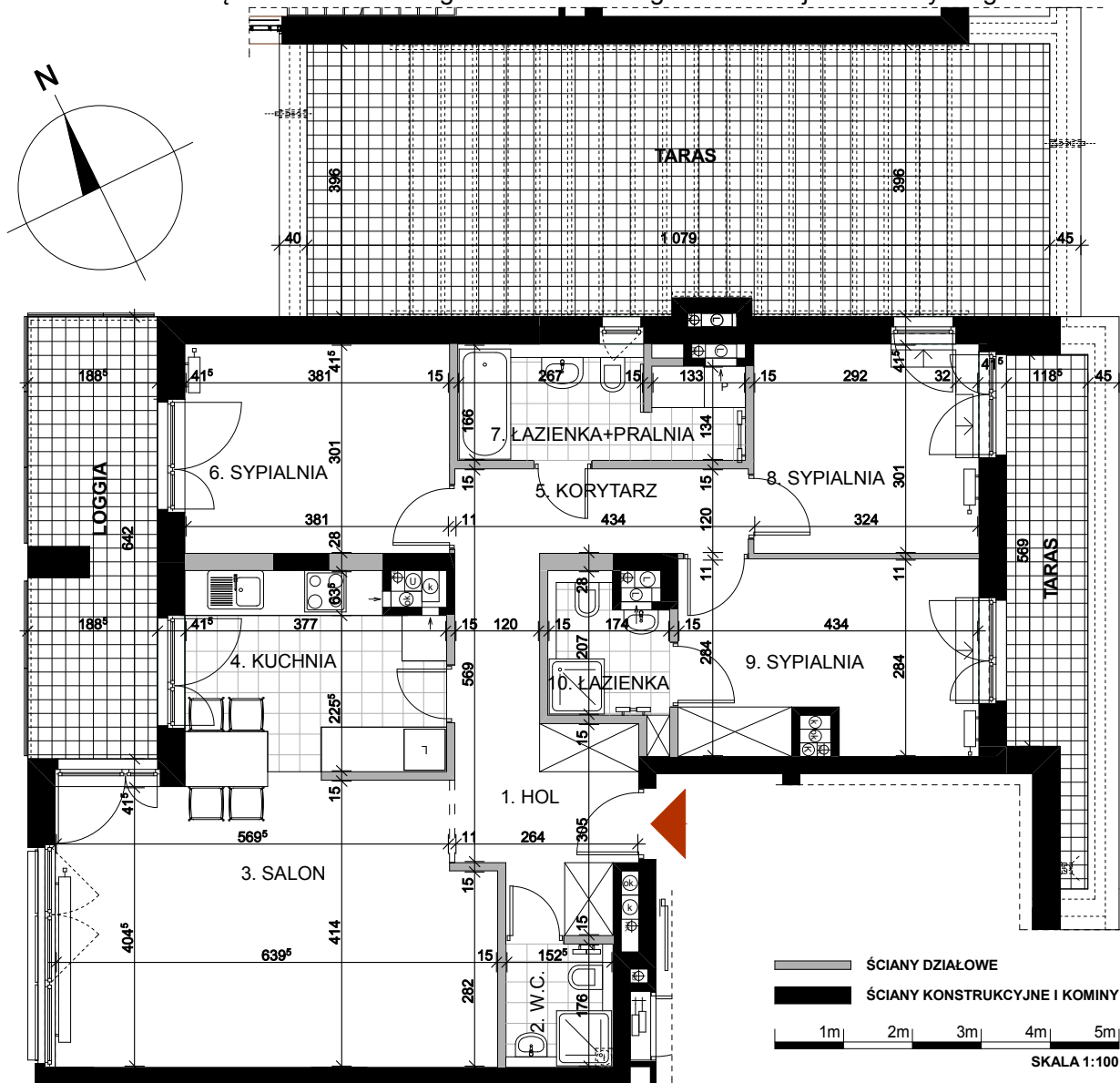


# ZESPÓŁ MIESZKANIOWY „METRO TARGÓWEK”

## Z FUNKCJAMI HANDLOWO - USŁUGOWO - BIUROWYMI I GARAZEM PODZIEMNYM

na działce nr ew. 3 w obrębie 4-10-13 u zbiegu ulic Piotra Skargi i Witebskiej w dzielnicy Targówek w Warszawie



Inwestor:



ROBOTNICZA SPÓŁDZIELNIA MIESZKANIOWA

ROBOTNICZA SPÓŁDZIELNIA MIESZKANIOWA „PRAGA”  
UL. BIAŁOSTOKA 11, 03 - 748 WARSZAWA

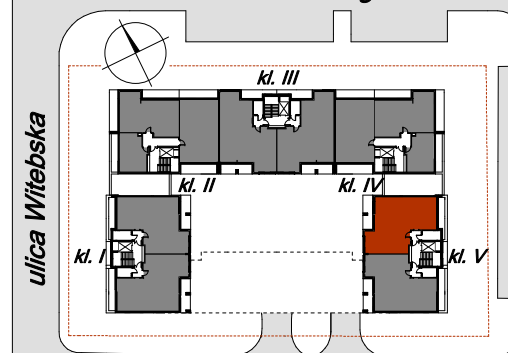
tel.: (+48) 22 517 20 02

(+48) 22 517 20 08

www.rsmpraga.pl

mieszkania@rsmpraga.pl

ulica Ossowskiego



ulica Piotra Skargi

### mieszkanie nr 92

VI PIĘTRO, KONDYGNACJA +7

LICZBA POKOI 4

KLATKA NR 05

1. HOL	9,87 m <sup>2</sup>
2. W.C.	2,68 m <sup>2</sup>
3. SALON	25,66 m <sup>2</sup>
4. KUCHNIA	10,29 m <sup>2</sup>
5. KORYTARZ	5,08 m <sup>2</sup>
6. SYPIALNIA	11,47 m <sup>2</sup>
7. ŁAZIENKA / PRALNIA	6,31 m <sup>2</sup>
8. SYPIALNIA	9,75 m <sup>2</sup>
9. SYPIALNIA	11,81 m <sup>2</sup>
10. ŁAZIENKA	3,31 m <sup>2</sup>

**powierzchnia: 96,23 m<sup>2</sup>**

POW. LOGGII: 11,71 m<sup>2</sup>

POW. TARASÓW: 7,58 m<sup>2</sup> + 42,42 m<sup>2</sup>

Data:

30.11.2016

Uwagi:

1. Wszystkie wymiary i powierzchnie podano na podstawie projektu wykonawczego, ściany w stanie wykończonym, przyjęto tynk grubości 1,5 cm
2. Mogą wystąpić nieznaczne zmiany w zrealizowanym budynku. Rzeczywista powierzchnia lokalu zostanie skorygowana obmiarem powykonawczym.
3. Powierzchnia pomieszczeń podana jest wg. normy PN - ISO 9836

Projektant:

**QBIQ STUDIO - ANDRZEJ SURUDO**  
UL. ANIELEWICZA 31 / 41,  
01 - 057 WARSZAWA