

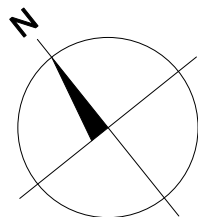
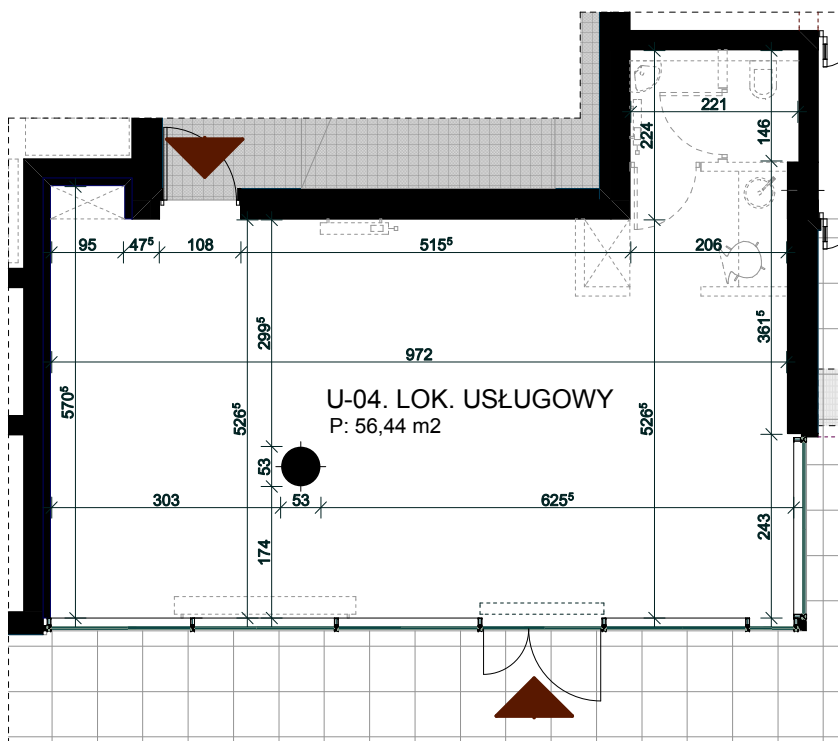
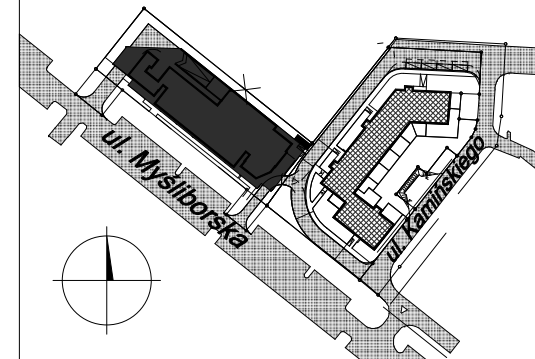
BUDYNEK GARAŻU WIELOPOZIOMOWEGO Z USŁUGAMI

Warszawa, Gmina Białoleka, ul. Myśliborska 114, dz. nr ew. 15/7 z obrębu 4-03-03

Investor: **RSM PRAGA**
ul. Białostocka 11, 03 - 748 Warszawa
tel.: 22 517 20 02, 22517 20 08
email: mieszkania@rsmpraga.pl
www.rsmpraga.pl

Projektant: **QBIQ STUDIO - Andrzej Surudo**
ul. Anielewicza 31/41, 01 - 057 Warszawa

Data: 30.07.2017



--- PROPONOWANY PODZIAŁ LOKALU -
w zakresie najemcy / kupującego

■ ŚCIANY KONSTRUKCYJNE I KOMINY

1m | 2m | 3m | 4m | 5m

SKALA 1:100

lokal usługowy **U-04**

PARTER - KONDYGNACJA +1 pow.

00-01. LOKAL USŁUGOWY **56,44 m²**

Uwagi:

1. Wszystkie wymiary i powierzchnie podano na podstawie projektu wykonawczego, ściany w stanie wykończonym, przyjęto tynk grubości 1,5 cm
2. Mogą wystąpić nieznaczne zmiany w zrealizowanym budynku. Rzeczywista powierzchnia lokalu zostanie skorygowana obmiarem powykonawczym.
3. Pow. pomieszczeń podana jest wg. normy PN - ISO 9836

