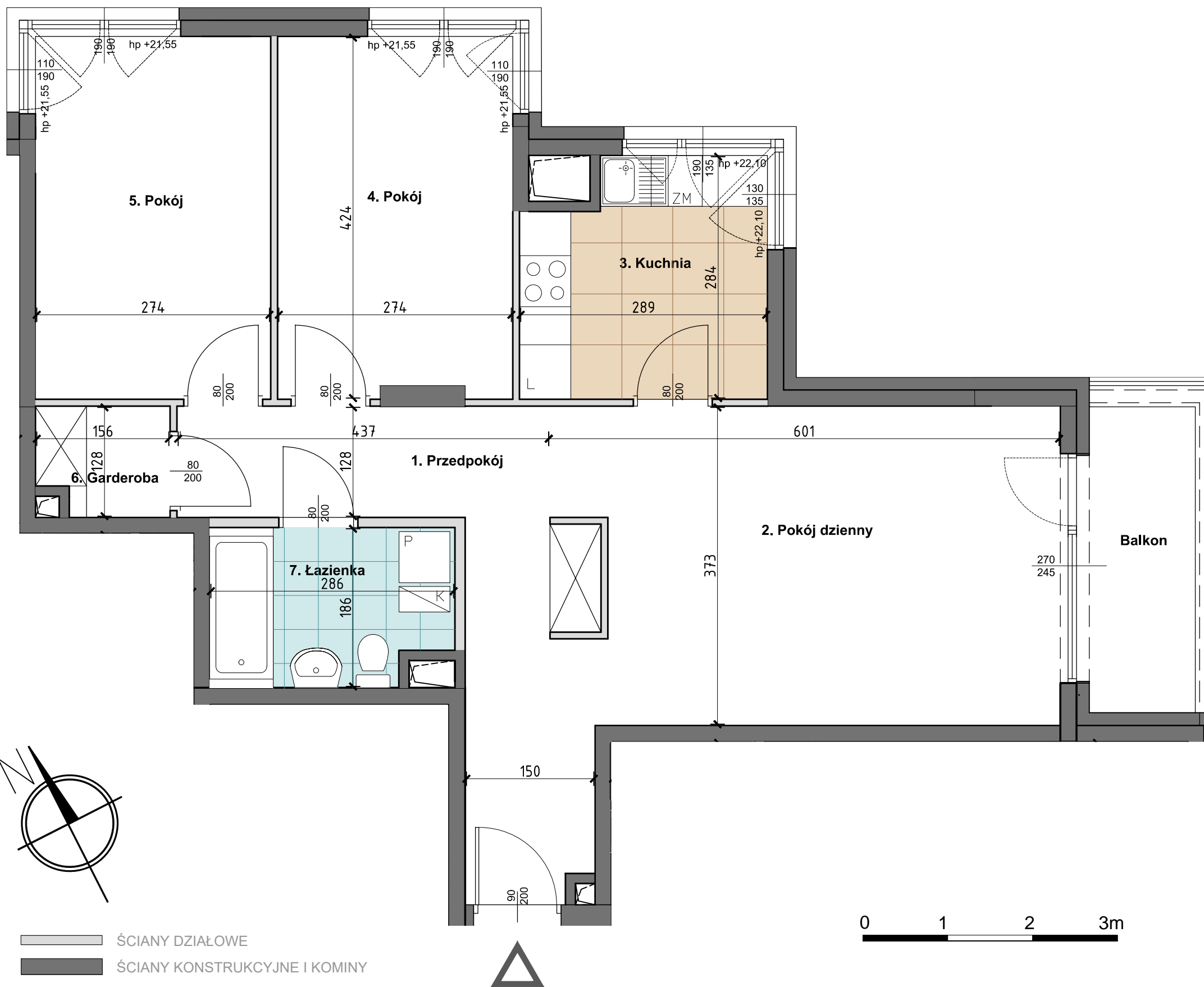


ZESPÓŁ MIESZKANIOWY WIELORODZINNY "STACJA TARGÓWEK"  
 Z GARAŻEM PODZIEMNYM I USŁUGAMI WRAZ Z NIEZBĘDNĄ INFRASTRUKTURĄ  
 na działkach nr 58/28, 61/1, 62/1 i 62/3 w obrębie 4-10-12 przy ulicy Witebskiej  
 w dzielnicy Targówek m.st. Warszawy



— ŚCIANY DZIAŁOWE  
 — ŚCIANY KONSTRUKCYJNE I KOMINY

INWESTOR

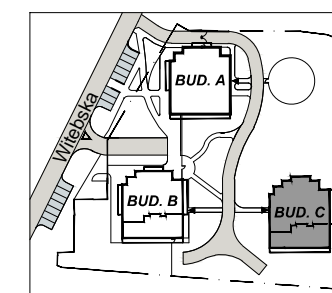
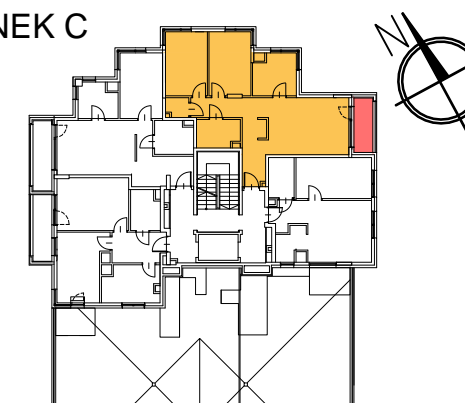


ROBOTNICZA SPÓŁDZIELNIA MIESZKANIOWA "PRAGA"  
 UL. BIAŁOSTOCKA 11, 03-748 WARSZAWA

tel. (+48) 22 517 20 02  
 (+48) 22 517 20 08

www.rsmpraga.pl  
 mieszkania@rsmpraga.pl

BUDYNEK C



**mieszkanie nr C46**

7 PIĘTRO, KONDYGNACJA +8  
 LICZBA POKOI 3

1. PRZEDPOKÓJ	11,74m <sup>2</sup>
2. POKÓJ DZIENNY	21,38m <sup>2</sup>
3. KUCHNIA	7,58m <sup>2</sup>
4. POKÓJ	11,45m <sup>2</sup>
5. POKÓJ	11,62m <sup>2</sup>
6. GARDEROBA	1,84m <sup>2</sup>
7. ŁAZIENKA	5,02m <sup>2</sup>

**powierzchnia: 70,63m<sup>2</sup>**

POW. BALKONU 4,50m<sup>2</sup>

PROJEKTANT



UL. MADALIŃSKIEGO 20, 02-513 WARSZAWA  
 TEL. 8565034, 8565036, FAX 8565043,  
 E-MAIL wadeco@wadeco.pl

Data  
 12.09.2019r.

UWAGI:

1. Wszystkie wymiary i powierzchnie podano na podstawie projektu wykonawczego, ściany w stanie wykończonym, przyjęto tynk grubości 1,5 cm.
2. Moga wystąpić nieznaczne zmiany w zrealizowanym budynku. Rzeczywista powierzchnia lokalu zostanie skorygowana obmiarem powykonawczym.
3. Powierzchnia pomieszczeń podana jest wg normy PN-ISO 9836