

**BUDYNEK MIESZKALNY WIELORODZINNY Z FUNKCJAMI HANDLOWO- USŁUGOWO- BIUROWYMI**

**ORAZ GARAŻEM PODZIEMNYM**

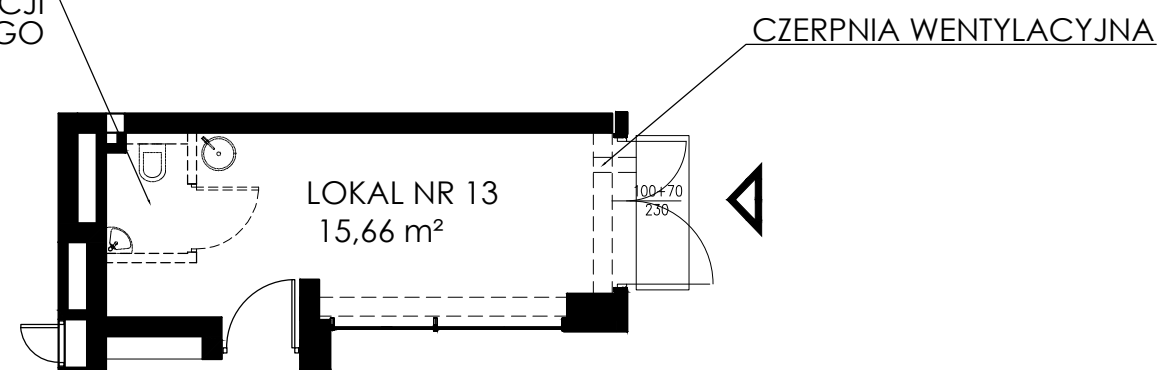
przy ul. Ossowskiego 11 w Warszawie, działka nr 3 obr. 4-10-13

INWESTOR

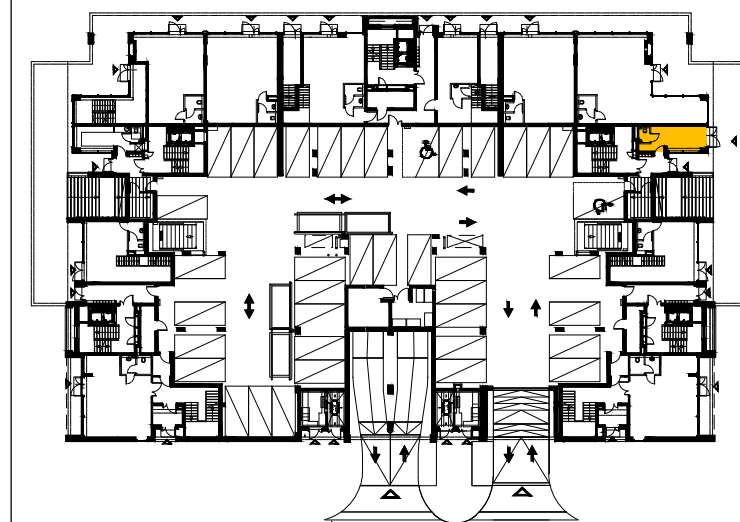
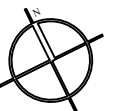


ROBOTNICZA SPÓŁDZIELNIA MIESZKANIOWA "PRAGA"  
UL. BIAŁOSTOCKA 11, 03-748 WARSZAWA  
tel. (+48) 22 517 20 02  
(+48) 22 517 20 08  
www.rsmpraga.pl  
mieszkania@rsmpraga.pl

LOKALIZACJA POMIESZCZEŃ  
SOCJALNYCH DO REALIZACJI  
PRZEZ KUPUJĄCEGO



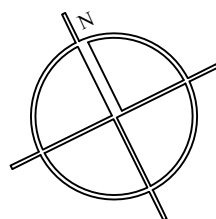
LOKALIZACJA



**LOKAL NR 13**

PARTER

POWIERZCHNIA: 15,66 m<sup>2</sup>



SKALA 1:100

PROJEKTANT

**PROJECTA**  
OLEJNIK PIETRZYK

DATA:

04.02.2020 r.

UWAGI:

1. WSZYSTKIE WYMIARY I POWIERZCHNIE PODANO NA PODSTAWIE PROJEKTU WYKONAWCZEGO, ŚCIANY W STANIE WYKOŃCZONYM, PRZYJĘTO TYNK GRUBOŚCI 1,5cm.
2. MOGĄ WYSTĄPIĆ NIEZNACZNE ZMIANY W ZREALIZOWANYM BUDYNKU. RZECZYWISTA POWIERZCHNIA LOKALU ZOSTANIE SKORYGOWANA OBMIAREM POWYKONAWCZYM.
3. POWIERZCHNIA POMIESZCZEŃ PODANA JEST WG NORMY PN-ISO 9836.

UL. ZOFII KURATOWSKIEJ 51  
66-400 GORZÓW WIELKOPOLSKI  
http://projecta-olejnik.pl  
biuro@projecta-olejnik.pl