

BUDYNEK MIESZKALNY WIELORODZINNY Z FUNKCJAMI HANDLOWO- USŁUGOWO- BIUROWYMI

ORAZ GARAŻEM PODZIEMNYM

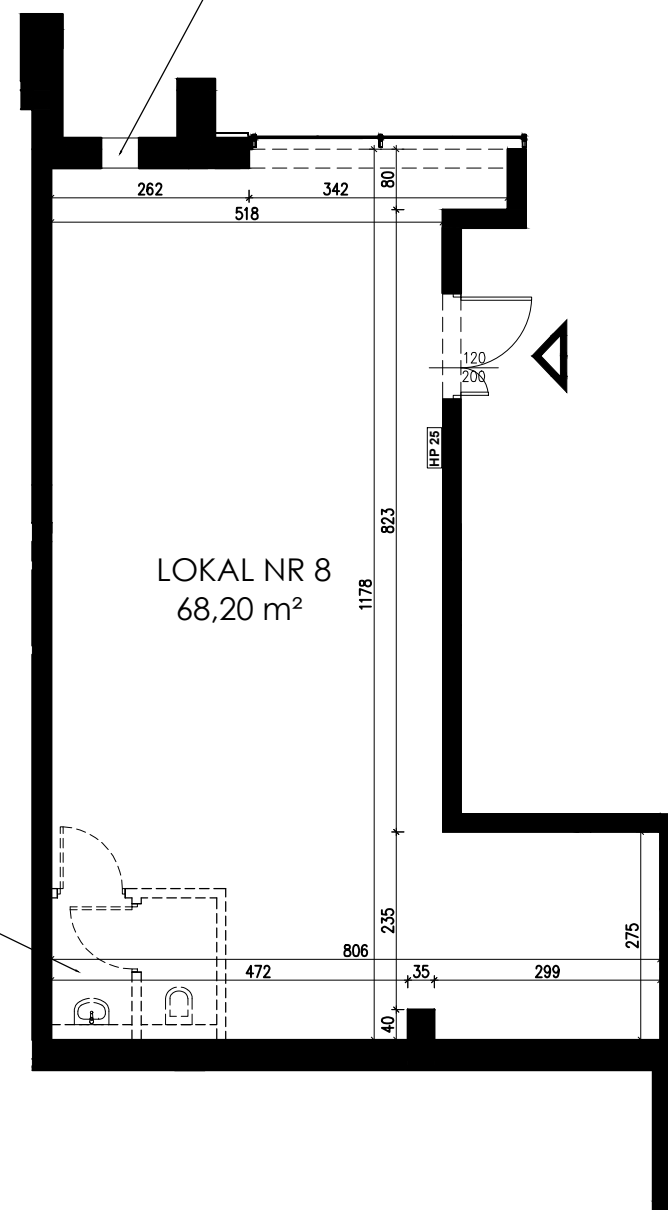
przy ul. Ossowskiego 11 w Warszawie, działka nr 3 obr. 4-10-13

INWESTOR



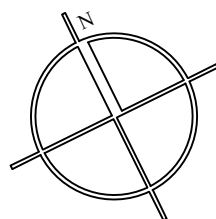
ROBOTNICZA SPÓŁDZIELNIA MIESZKANIOWA "PRAGA"
UL. BIAŁOSTOCKA 11, 03-748 WARSZAWA
tel. (+48) 22 517 20 02
(+48) 22 517 20 08
www.rsmpraga.pl
mieszkania@rsmpraga.pl

CZERPNIĄ WENTYLACYJNĄ



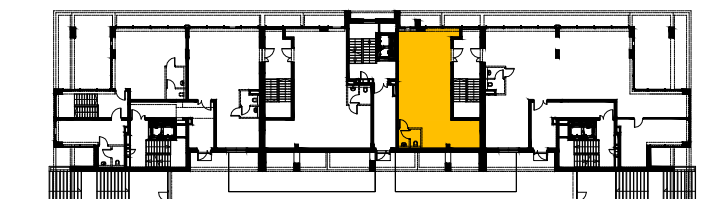
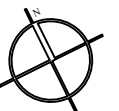
LOKAL NR 8
68,20 m²

LOKALIZACJA POMIESZCZEŃ
SOCJALNYCH DO REALIZACJI
PRZEZ KUPUJĄCEGO



SKALA 1:100

LOKALIZACJA



LOKAL NR 8

I PIĘTRO

POWIERZCHNIA: 68,20 m²

PROJEKTANT

PROJECTA
OLEJNIK PIETRZYK

DATA:

04.02.2020 r.

UWAGI:

1. WSZYSTKIE WYMIARY I POWIERZCHNIE PODANO NA PODSTAWIE PROJEKTU WYKONAWCZEGO, ŚCIANY W STANIE WYKOŃCZONYM, PRZYJĘTO TYNK GRUBOŚCI 1,5cm.
2. MOGĄ WYSTĄPIĆ NIEZNACZNE ZMIANY W ZREALIZOWANYM BUDYNKU. RZECZYWISTA POWIERZCHNIA LOKALU ZOSTANIE SKORYGOWANA OBMIAREM POWYKONAWCZYM.
3. POWIERZCHNIA POMIESZCZEŃ PODANA JEST WG NORMY PN-ISO 9836.

UL. ZOFII KURATOWSKIEJ 51
66-400 GORZÓW WIELKOPOLSKI
http://projecta-olejnik.pl
biuro@projecta-olejnik.pl