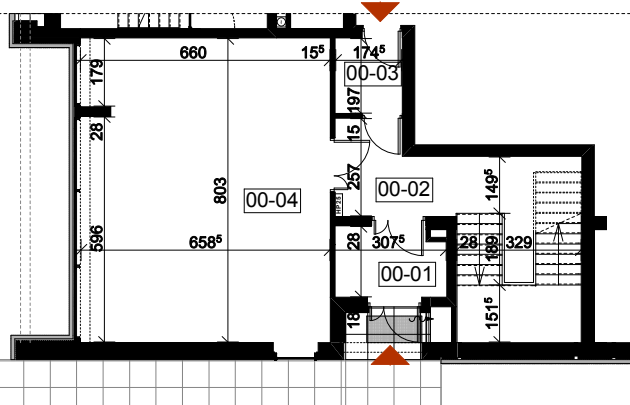
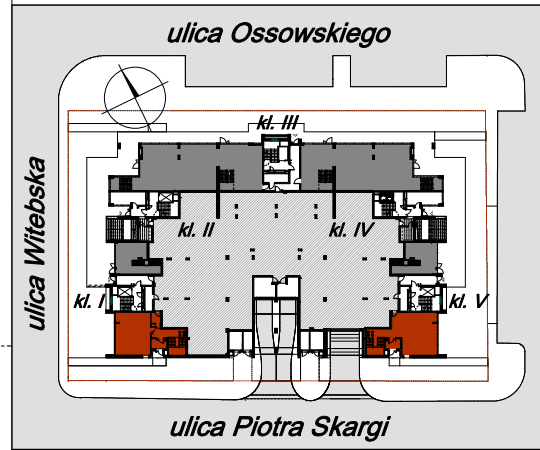
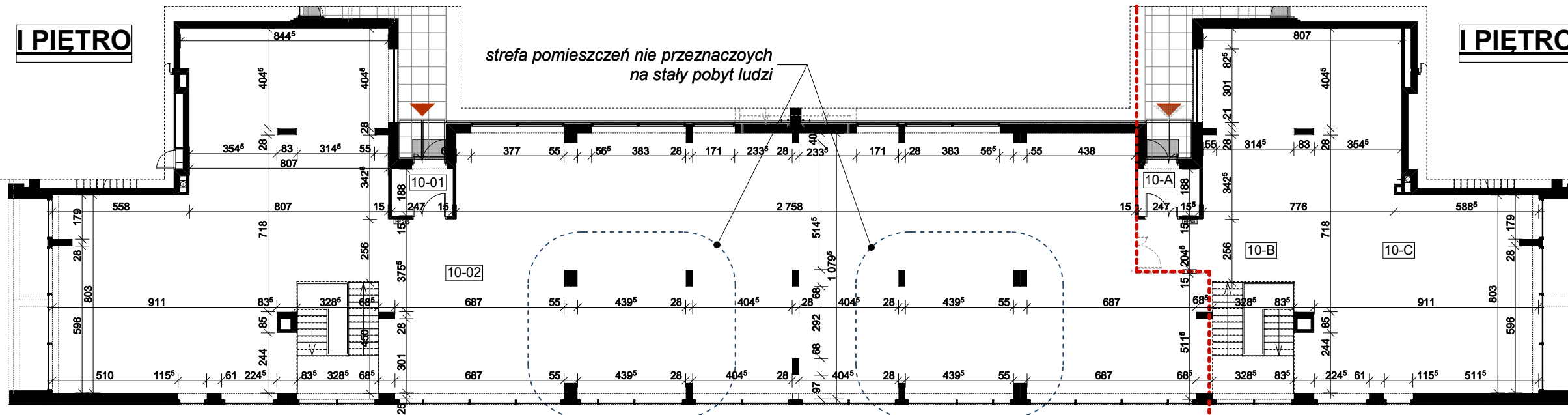


**ZESPÓŁ MIESZKANIOWY „METRO TARGÓWEK”**  
**Z FUNKCJAMI HANDLOWO - USŁUGOWO - BIUROWYMI I GARAŻEM PODZIEMNYM**  
 na działce nr ew. 3 w obrębie 4-10-13 u zbiegu ulic Piotra Skargi i Witebskiej w dzielnicy Targówek w Warszawie

Investor:   
 ROBOTNICZA SPÓŁDZIELNIA MIESZKANIOWA „PRAGA”  
 UL. BIAŁOSTOCKA 11, 03 - 748 WARSZAWA  
 tel.: (+48) 22 517 20 02  
 (+48) 22 517 20 08  
 www.rsmpraga.pl  
 mieszkania@rsmpraga.pl

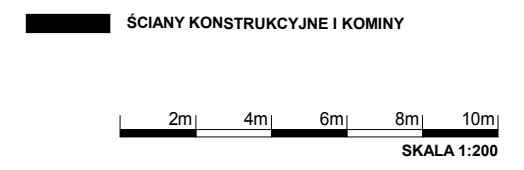
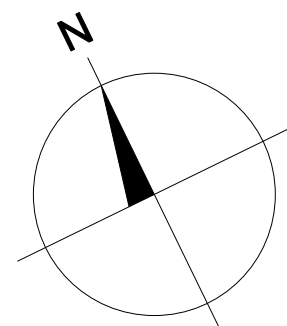
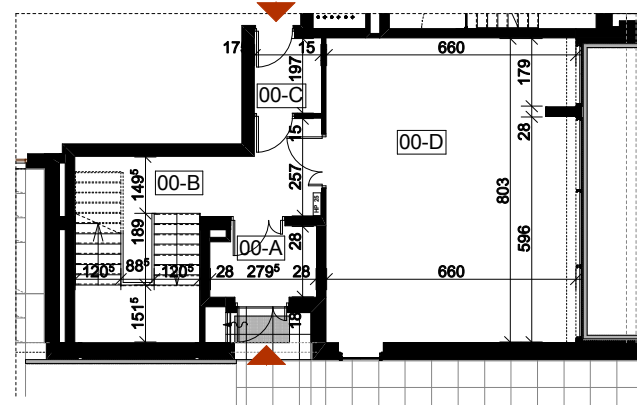


**lokal B-1**

|                                 |                             |
|---------------------------------|-----------------------------|
| <b>PARTER - KONDYGNACJA +1</b>  | <b>84,32 m<sup>2</sup></b>  |
| 00-01. PRZEDSIONEK              | 5,21 m <sup>2</sup>         |
| 00-02. KLATKA SCHODOWA          | 22,90 m <sup>2</sup>        |
| 00-03. PRZEDSIONEK              | 3,44 m <sup>2</sup>         |
| 00-04. POMIESZCZENIE            | 52,77 m <sup>2</sup>        |
| <b>I PIĘTRO, KONDYGNACJA +2</b> | <b>487,65 m<sup>2</sup></b> |
| 10-01. PRZEDSIONEK              | 4,64 m <sup>2</sup>         |
| 10-02. POMIESZCZENIE            | 483,01 m <sup>2</sup>       |
| <b>powierzchnia:</b>            | <b>571,97 m<sup>2</sup></b> |


**lokal B-2**

|                                 |                             |
|---------------------------------|-----------------------------|
| <b>PARTER - KONDYGNACJA +1</b>  | <b>84,27 m<sup>2</sup></b>  |
| 00-A. PRZEDSIONEK               | 4,97 m <sup>2</sup>         |
| 00-B. KLATKA SCHODOWA           | 22,91 m <sup>2</sup>        |
| 00-C. PRZEDSIONEK               | 3,45 m <sup>2</sup>         |
| 00-D. POMIESZCZENIE             | 52,94 m <sup>2</sup>        |
| <b>I PIĘTRO, KONDYGNACJA +2</b> | <b>156,62 m<sup>2</sup></b> |
| 10-A. PRZEDSIONEK               | 4,64 m <sup>2</sup>         |
| 10-B. HOL                       | 14,65 m <sup>2</sup>        |
| 10-C. POMIESZCZENIE             | 137,33 m <sup>2</sup>       |
| <b>powierzchnia:</b>            | <b>240,89 m<sup>2</sup></b> |



Data:  
30.11.2016

Uwagi:  
 1. Wszystkie wymiary i powierzchnie podano na podstawie projektu wykonawczego, ściany w stanie wykończonym, przyjęto tynk grubości 1,5 cm  
 2. Mogą wystąpić nieznaczne zmiany w zrealizowanym budynku. Rzeczywista powierzchnia lokalu zostanie skorygowana obmiarem powykonawczym.  
 3. Powierzchnia pomieszczeń podana jest wg. normy PN - ISO 9836

Projektant:  
  
**QBIQ STUDIO - ANDRZEJ SURUDO**  
 UL. ANIELEWICZA 31 / 41,  
 01 - 057 WARSZAWA