

ZESPÓŁ MIESZKANIOWY „METRO TARGÓWEK”

Z FUNKCJAMI HANDLOWO - USŁUGOWO - BIUROWYMI I GARAŻEM PODZIEMNYM

na działce nr ew. 3 w obrębie 4-10-13 u zbiegu ulic Piotra Skargi i Witebskiej w dzielnicy Targówek w Warszawie

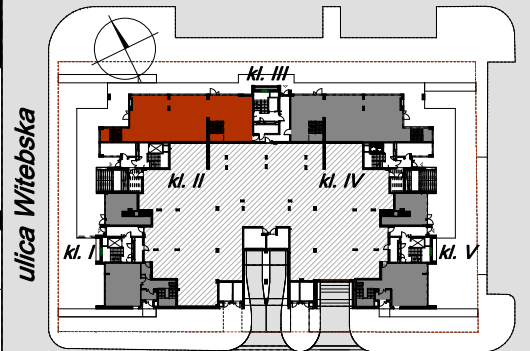
Investor: **RSM PRAGA**
ROBOTNICZA SPÓŁDZIELNIA MIESZKANIOWA

ROBOTNICZA SPÓŁDZIELNIA MIESZKANIOWA „PRAGA”
UL. BIAŁOSTOCKA 11, 03 - 748 WARSZAWA

tel.: (+48) 22 517 20 02
(+48) 22 517 20 08

www.rsmpraga.pl
mieszkania@rsmpraga.pl

ulica Ossowskiego



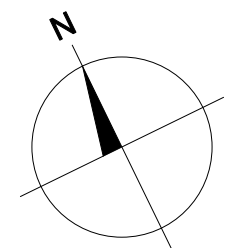
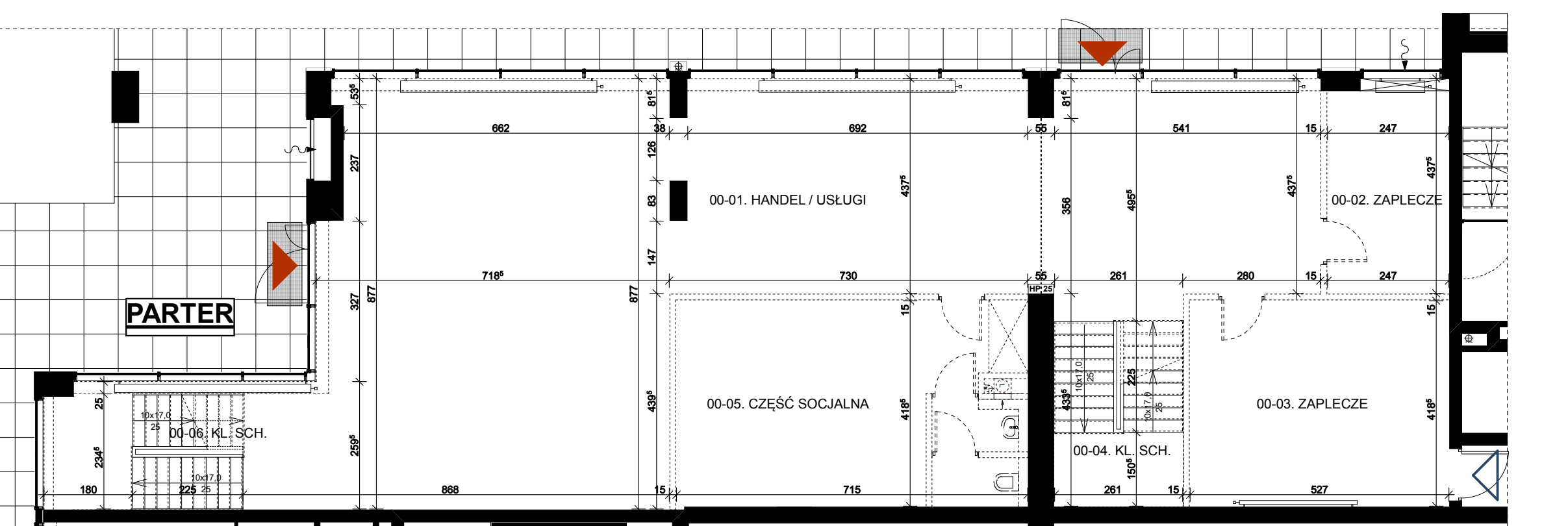
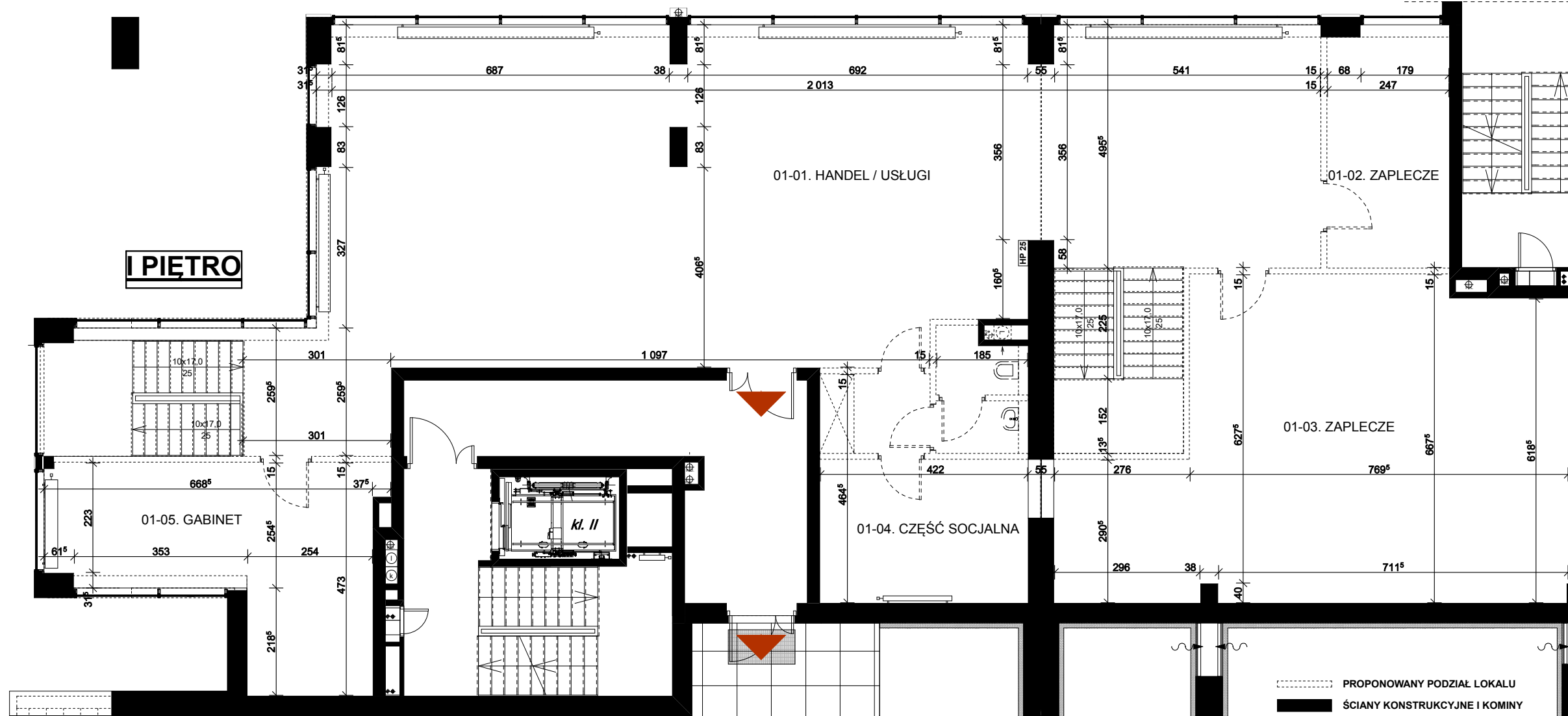
ulica Piotra Skargi

lokal usługowy U-1

PARTER - KONDYGNACJA +1		206,53 m ²
00-01. HANDEL / USŁUGI	119,92 m ²	
00-02. ZAPLECZE	10,62 m ²	
00-03. ZAPLECZE	22,06 m ²	
00-04. KLATKA SCHODOWA	9,80 m ²	
00-05. CZĘŚĆ SOCJALNA	29,93 m ²	
00-06. KLATKA SCHODOWA	14,20 m ²	

I PIĘTRO, KONDYGNACJA +2		246,78 m ²
01-01. HANDEL / USŁUGI	133,13 m ²	
01-02. ZAPLECZE	12,02 m ²	
01-03. ZAPLECZE	58,03 m ²	
01-04. CZĘŚĆ SOCJALNA	21,00 m ²	
01-05. GABINET	22,60 m ²	

powierzchnia: 453,31 m²



SKALA 1:100

Uwagi:

1. Wszystkie wymiary i powierzchnie podano na podstawie projektu wykonawczego, ściany w stanie wykończonym, przyjęto tynk grubości 1,5 cm
2. Mogą wystąpić nieznaczne zmiany w zrealizowanym budynku. Rzeczywista powierzchnia lokalu zostanie skorygowana obmiarem powykonawczym.
3. Powierzchnia pomieszczeń podana jest wg. normy PN - ISO 9836

Data:
30.11.2016

Projektant:
QBIQ STUDIO - ANDRZEJ SURUDO
UL. ANIELEWICZA 31 / 41,
01 - 057 WARSZAWA