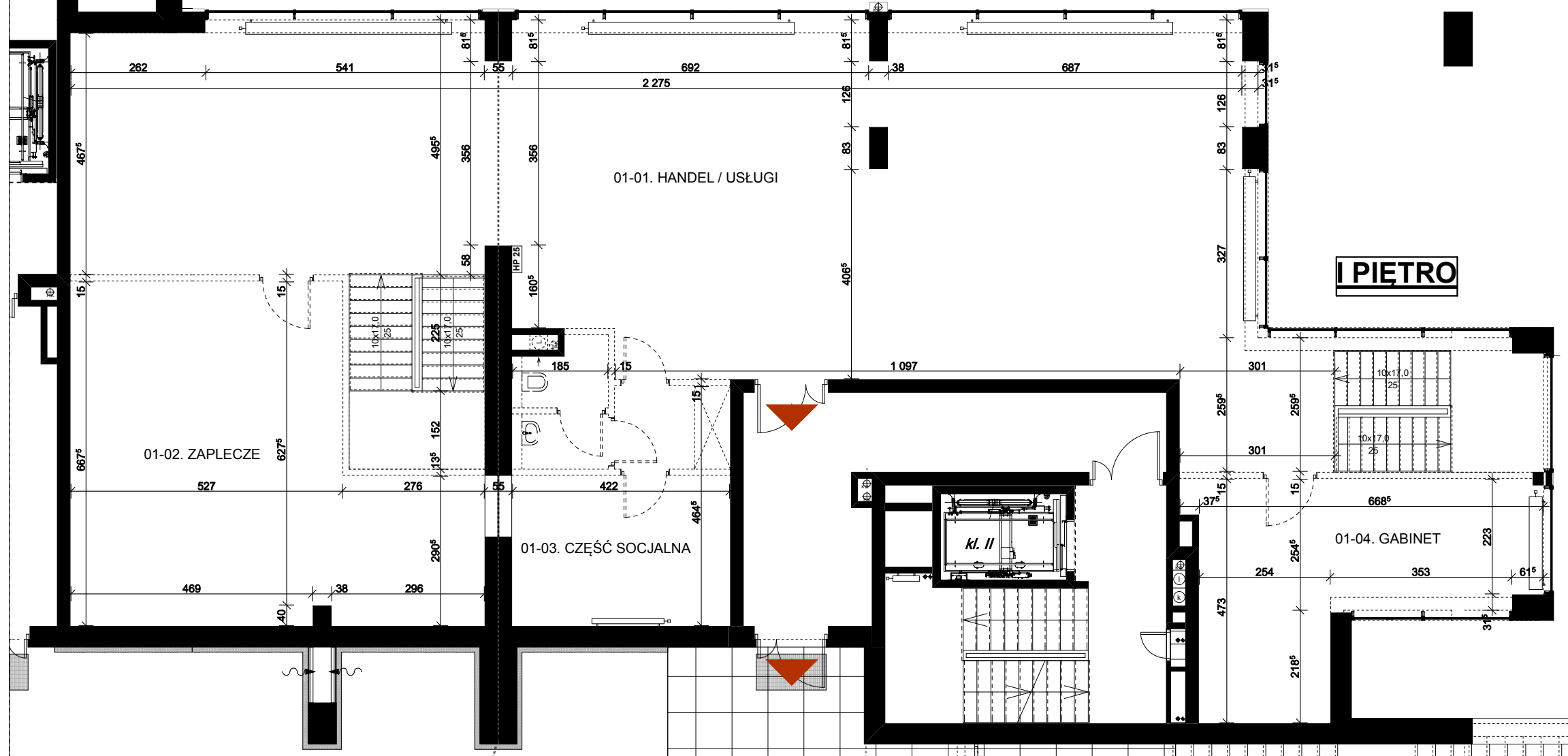
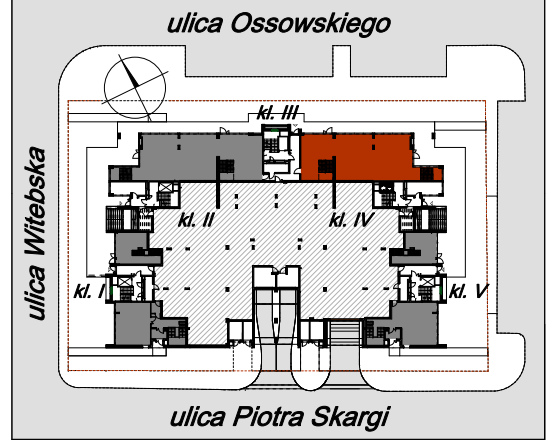


ZESPÓŁ MIESZKANIOWY „METRO TARGÓWEK”
Z FUNKCJAMI HANDLOWO - USŁUGOWO - BIUROWYMI I GARAZEM PODZIEMNYM
 na działce nr ew. 3 w obrębie 4-10-13 u zbiegu ulic Piotra Skargi i Witebskiej w dzielnicy Targówek w Warszawie

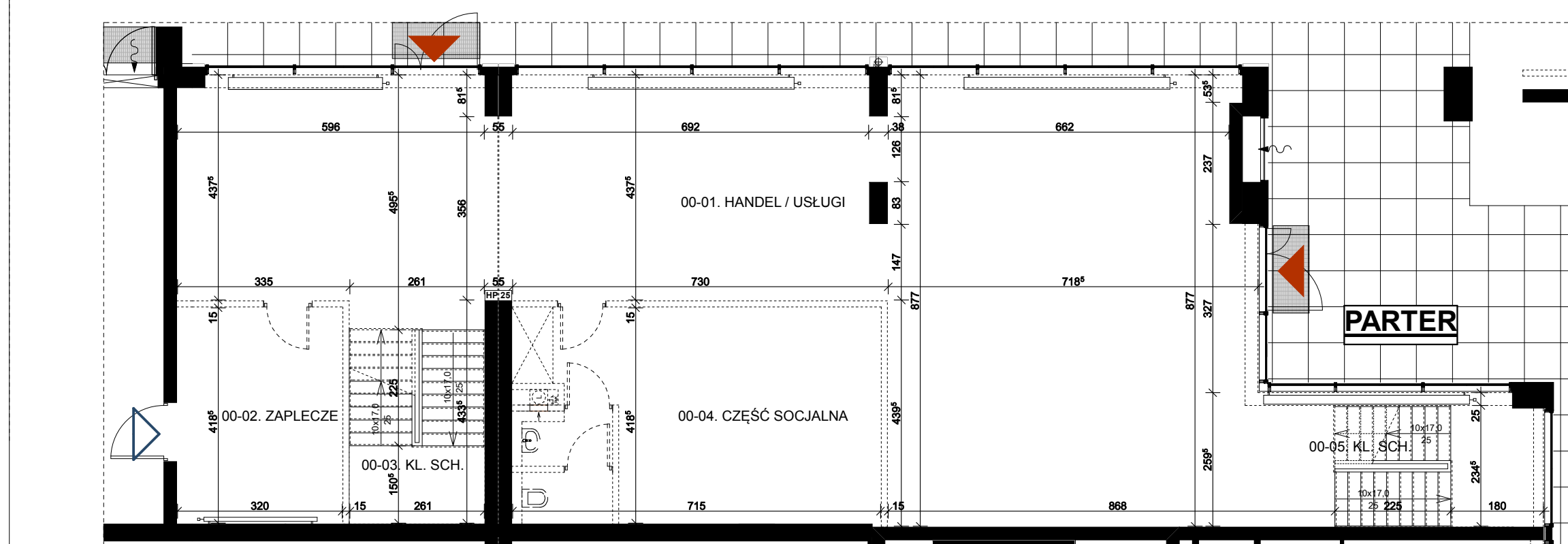


Investor: **RSM PRAGA**
 ROBOTNICZA SPÓŁDZIELNIA MIESZKANIOWA
 UL. BIAŁOSTOCKA 11, 03 - 748 WARSZAWA
 tel.: (+48) 22 517 20 02
 (+48) 22 517 20 08
 www.rsmpraga.pl
 mieszkania@rsmpraga.pl

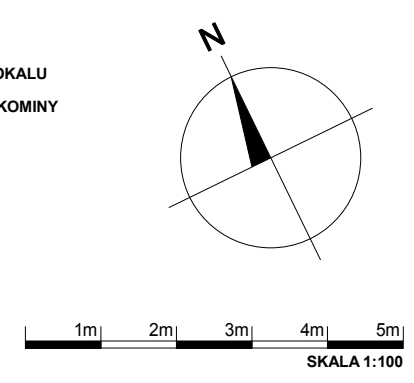


lokal usługowy U-2

PARTER - KONDYGNACJA +1		189,50 m ²
00-01. HANDEL / USŁUGI	122,18 m ²	
00-02. ZAPLECZE	13,39 m ²	
00-03. KLATKA SCHODOWA	9,80 m ²	
00-04. CZĘŚĆ SOCJALNA	29,93 m ²	
00-05. KLATKA SCHODOWA	14,20 m ²	
I PIĘTRO, KONDYGNACJA +2		232,02 m ²
01-01. HANDEL / USŁUGI	145,38 m ²	
01-02. ZAPLECZE	43,04 m ²	
01-03. CZĘŚĆ SOCJALNA	21,00 m ²	
01-04. GABINET	22,60 m ²	
powierzchnia:	421,52 m²	



--- PROPONOWANY PODZIAŁ LOKALU
 ■ ŚCIANY KONSTRUKCYJNE I KOMINY



- Uwagi:**
1. Wszystkie wymiary i powierzchnie podano na podstawie projektu wykonawczego, ściany w stanie wykończonym, przyjęto tynk grubości 1,5 cm
 2. Mogą wystąpić nieznaczne zmiany w zrealizowanym budynku. Rzeczywista powierzchnia lokalu zostanie skorygowana obmiarem powykonawczym.
 3. Powierzchnia pomieszczeń podana jest wg. normy PN - ISO 9836

Data: 30.11.2016
 Projektant: **QBIQ STUDIO - ANDRZEJ SURUDO**
 UL. ANIELEWICZA 31 / 41,
 01 - 057 WARSZAWA