

**ZESPÓŁ MIESZKANIOWY „METRO TARGÓWEK”**  
**Z FUNKCJAMI HANDLOWO - USŁUGOWO - BIUROWYMI I GARAŻEM PODZIEMNYM**  
 na działce nr ew. 3 w obrębie 4-10-13 u zbiegu ulic Piotra Skargi i Witebskiej  
 w dzielnicy Targówek w Warszawie

Inwestor:

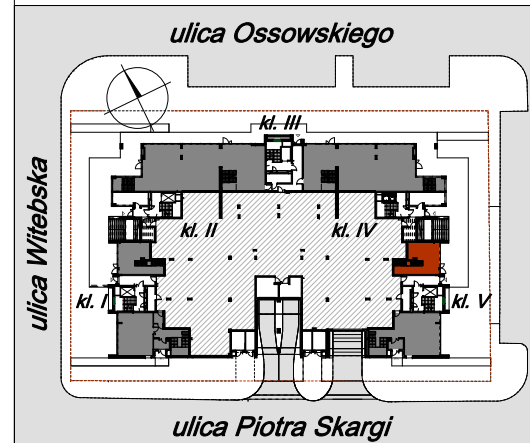
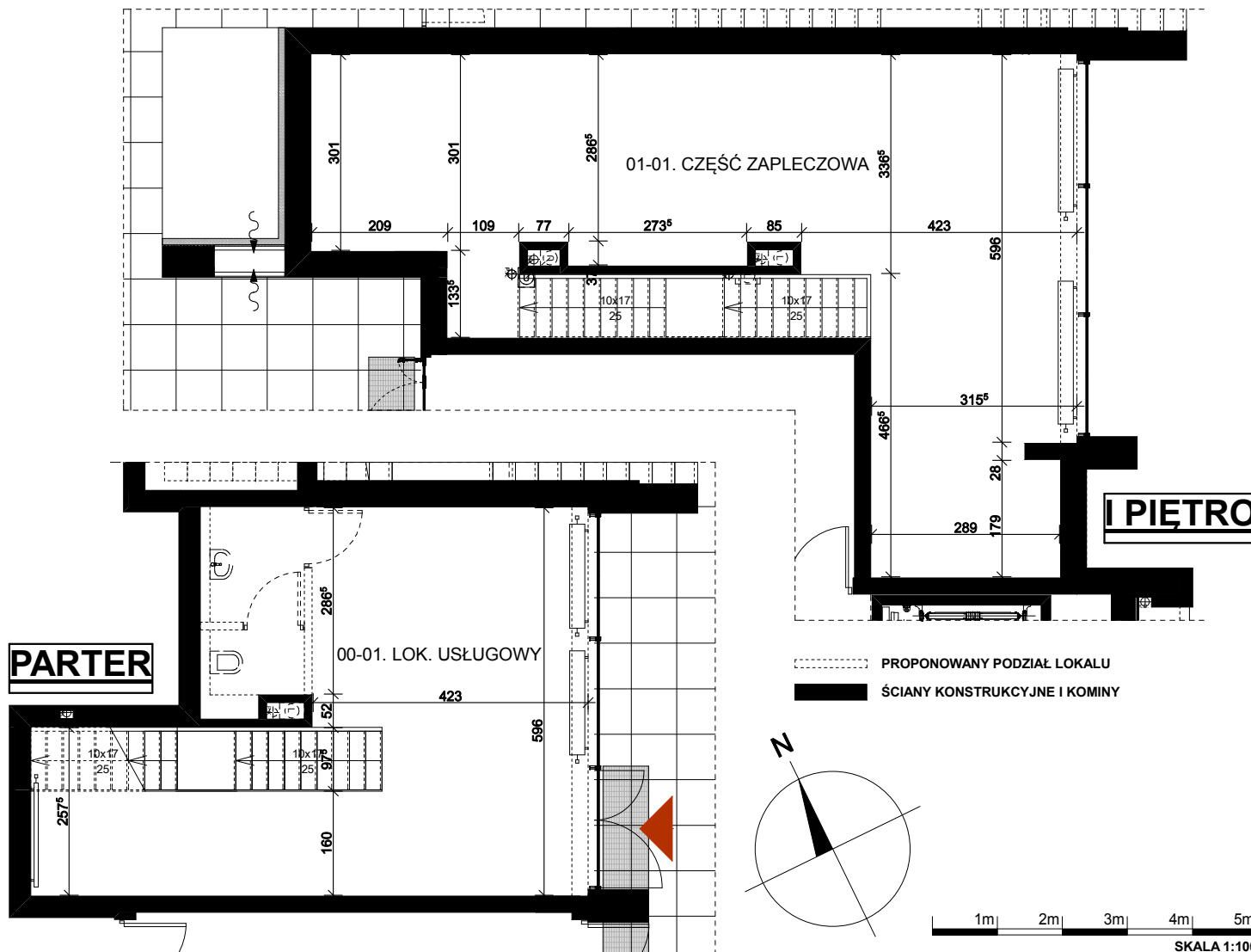


ROBOTNICZA SPÓŁDZIELNIA MIESZKANIOWA

ROBOTNICZA SPÓŁDZIELNIA MIESZKANIOWA „PRAGA”  
 UL. BIAŁOSTOCKA 11, 03 - 748 WARSZAWA

tel.: (+48) 22 517 20 02  
 (+48) 22 517 20 08

www.rsmpraga.pl  
 mieszkania@rsmpraga.pl



**lokal usługowy U-4**

**PARTER - KONDYGNACJA +1**  
 00-01. LOKAL USŁUGOWY 41,60 m<sup>2</sup>

**I PIĘTRO, KONDYGNACJA +2**  
 01-01. CZĘŚĆ ZAPLE CZOWA 52,77 m<sup>2</sup>

**powierzchnia: 94,37 m<sup>2</sup>**

Data:  
 30.11.2016

- Uwagi:
1. Wszystkie wymiary i powierzchnie podano na podstawie projektu wykonawczego, ściany w stanie wykończonym, przyjęto tynk grubości 1,5 cm
  2. Mogą wystąpić nieznaczne zmiany w zrealizowanym budynku. Rzeczywista powierzchnia lokalu zostanie skorygowana obmiarem powykonawczym.
  3. Powierzchnia pomieszczeń podana jest wg. normy PN - ISO 9836

Projektant:  
  
**QBIQ STUDIO - ANDRZEJ SURUDO**  
 UL. ANIELEWICZA 31 / 41,  
 01 - 057 WARSZAWA