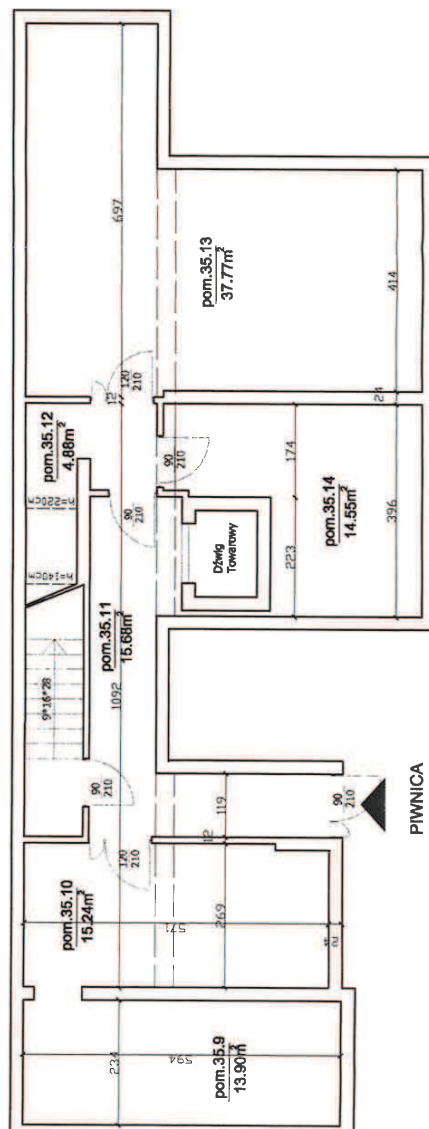
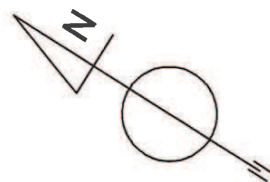


PARTER



PIWNICA



Lokal użytkowy nr 35		254.74 m ²			
powierzchnia parteru		152.72 m ²			
Zestawienie powierzchni					
Nr	Nazwa	Metr	Nr	Nazwa	Metr
pom.35.1	pralarnia	3.06m ²	pom.35.5	komunikacja	18.24m ²
pom.35.2	sala sprządkowa	85.7m ²	pom.35.6	magazyn	10.29m ²
pom.35.3	Magazyn	22.68m ²	pom.35.7	magazyn	13.24m ²
pom.35.4	Pokoje socjalny	7.62m ²	pom.35.8	WC	3.58m ²
powierzchnia piwnic seg B6		13.90 m ²			
Zestawienie powierzchni					
Nr	Nazwa	Metr	Nr	Nazwa	Metr
pom.35.9	magazyn	13.90m ²			
powierzchnia piwnic seg C		88.12 m ²			
Zestawienie powierzchni					
Nr	Nazwa	Metr	Nr	Nazwa	Metr
pom.35.10	magazyn	15.24m ²	pom.35.13	magazyn	37.77m ²
pom.35.11	komunikacja	15.68m ²	pom.35.14	magazyn	14.55m ²
pom.35.12	magazyn	4.88m ²			

Biuro Projektów Budowlano-Instalacyjnych "KAMINO"		Warszawa ul. Londyńska 24/12	
obiekt	Budynek usługowy	Warszawa ul. Kijowska 11 - segment C	
przedmiot rysunku	Odtworzenie dokumentacji techn. lokali użytkowych - karta lokalu nr 35		
autorzy	Piotr Kwas		
	Henryk Gołaszewski		
	nr upr. 751/Wa/73		
data	06.2005	skala	1:100
		rys. nr	KL/35