

BUDYNEK MIESZKALNY WIELORODZINNY PRZY UL. KUFLEWSKIEJ 6

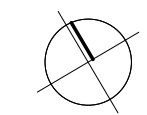
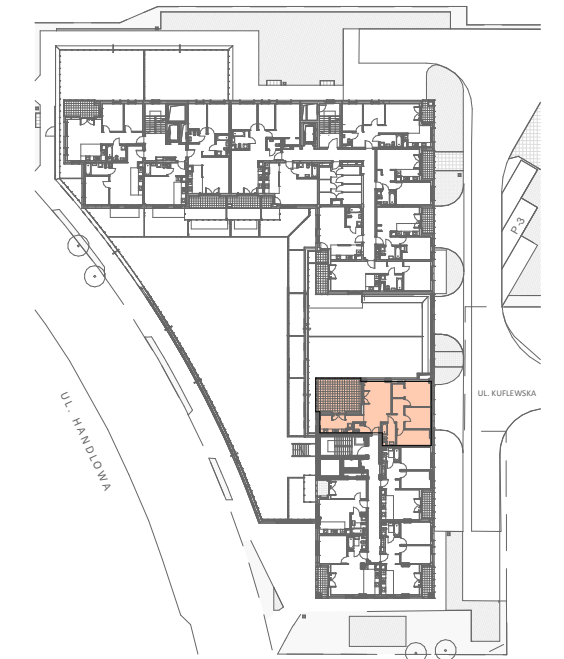
Z GARAŻEM PODZIEMNYM I USŁUGAMI WRAZ Z NIEZBĘDĄ INFRASTRUKTURĄ

INWESTOR:



ROBOTNICZA SPÓŁDZIELNIA MIESZKANIOWA "PRAGA"
 UL. BIAŁOSTOCKA 11, 03-748 WARSZAWA
 tel.: (+48) 22 517 20 02
 (+48) 22 517 20 08
 www.rsmpraga.pl
 mieszkania@rsmpraga.pl

SCHEMAT:



Typ mieszkania: L_3

Nr lokalu: 103
 Piętro: 3 Kondygnacja: 4
 Liczba pokoi: 4

SYPIALNIA	9,78 m ²
ŁAZIENKA	4,93 m ²
WC	1,90 m ²
SYPIALNIA	9,34 m ²
KUCHNIA	11,64 m ²
SYPIALNIA	11,39 m ²
POKÓJ DZIENNY	20,31 m ²
GARDEROBA	2,87 m ²
KORYTARZ	5,19 m ²
PRZEDPOKÓJ	3,06 m ²

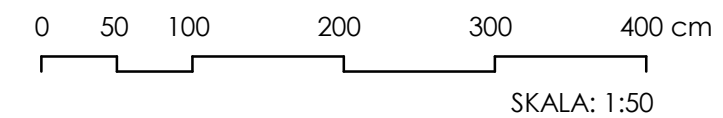
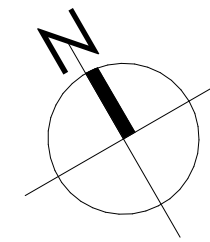
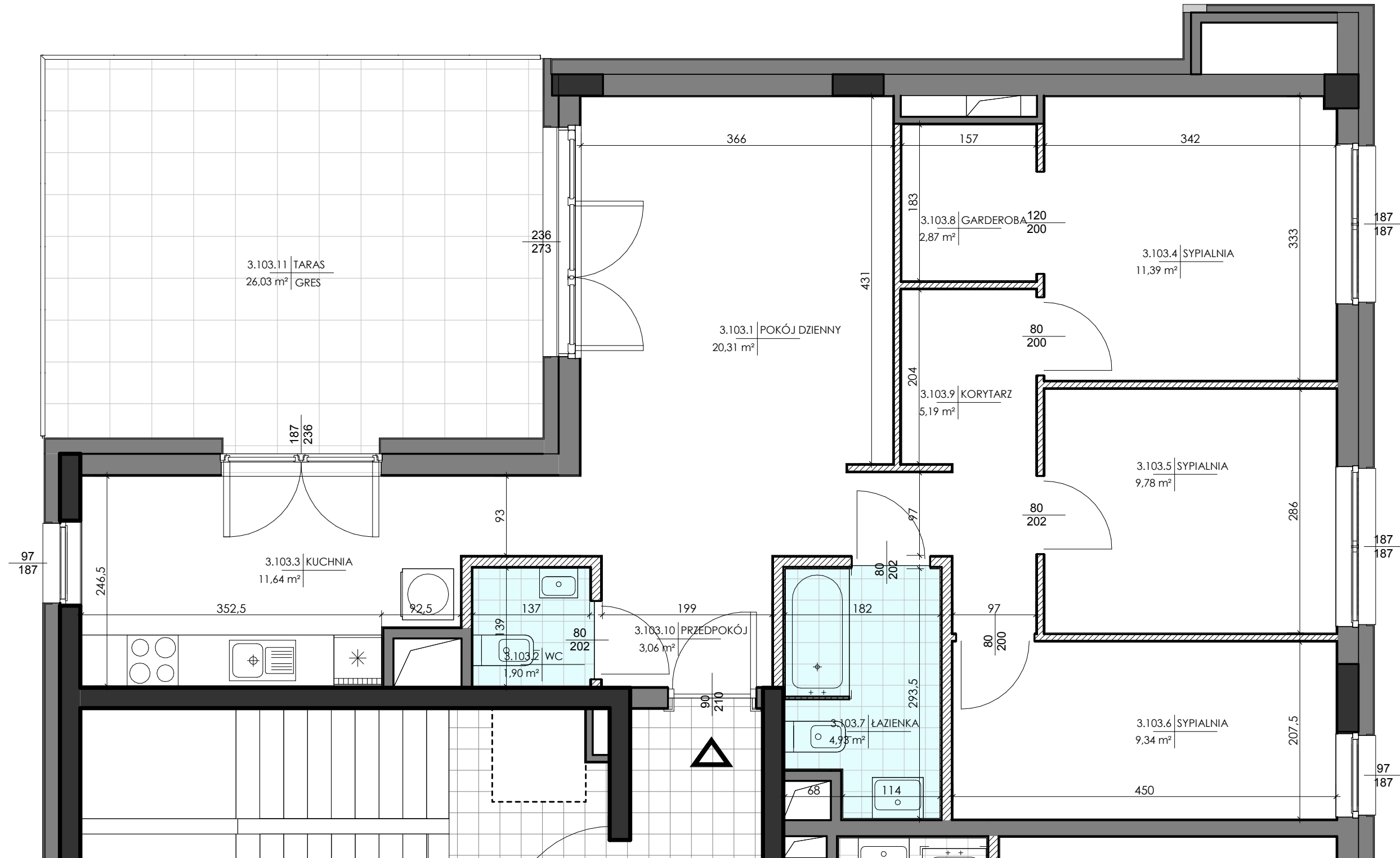
POWIERZCHNIA LOKALU 80,41 m²

POW. ŚCIAN NADAJĄCYCH SIĘ DO DEMONTAŻU 3,86 m²

TARAS 26,03 m²

Legenda:

- ściany działowe nadające się do demontażu
- ściany ostonowe, międzylokalowe i kominy - nie można demontować
- ściany żelbetowe konstrukcyjne



Uwagi:

1. Wszystkie wymiary i powierzchnie podano na podstawie projektu wykonawczego, ściany w stanie wykończonym, przyjęto tynk grubości 1,5 cm.
2. Mogą wystąpić nieznaczne różnice w zrealizowanym budynku. Rzeczywista powierzchnia lokalu zostanie skorygowana obmiarem powykonawczym.
3. Powierzchnia pomieszczeń podana jest wg normy PN-ISO 9836
4. Gniazda wtykowe w kuchni i łazience zainstalowane są na wysokości 1,2 m od podłogi.

DATA:

maj 2021 r.

PROJEKTANT: