

BUDYNEK MIESZKALNY WIELORODZINNY PRZY UL. KUFLEWSKIEJ 6

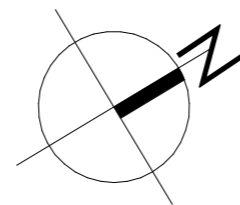
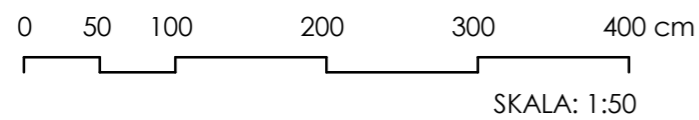
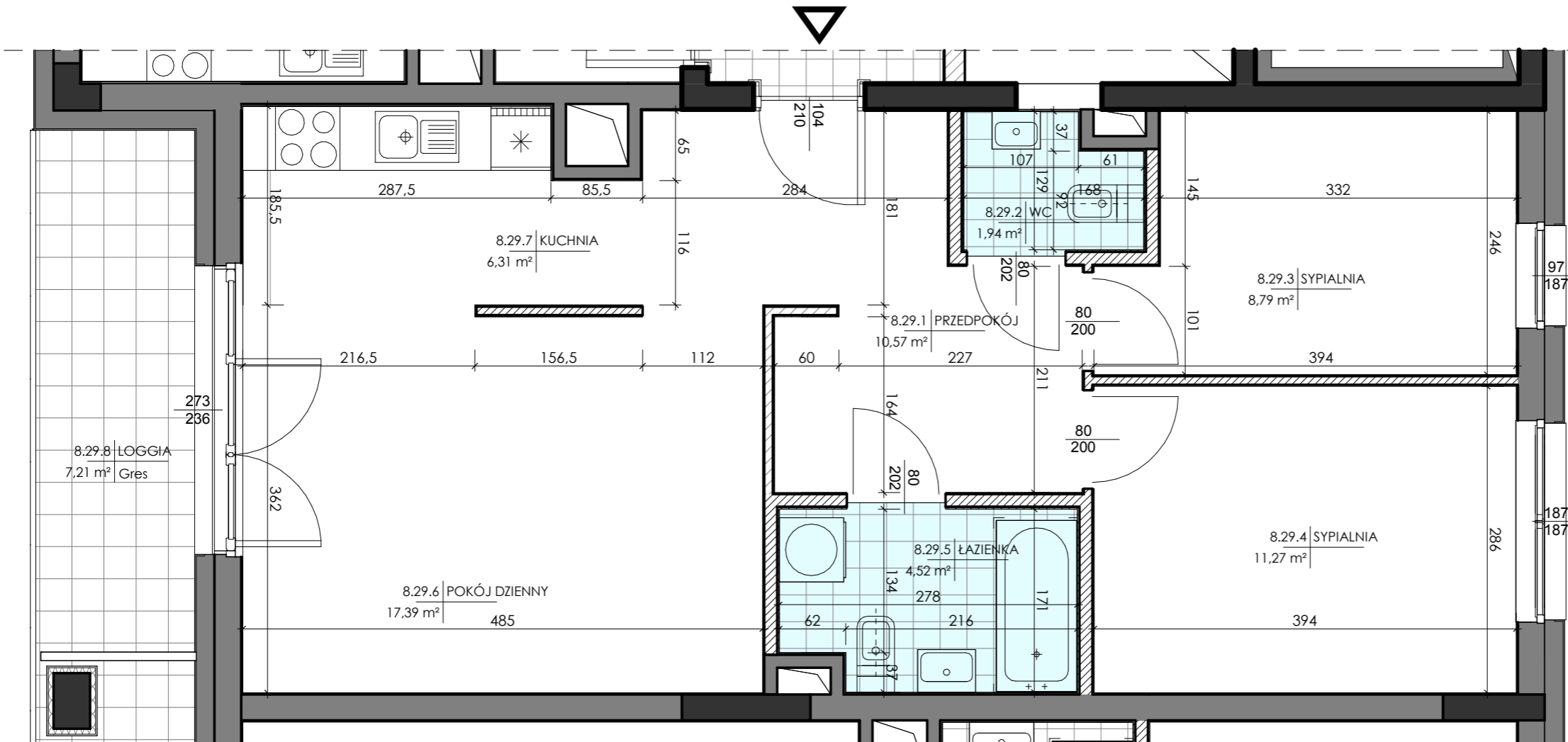
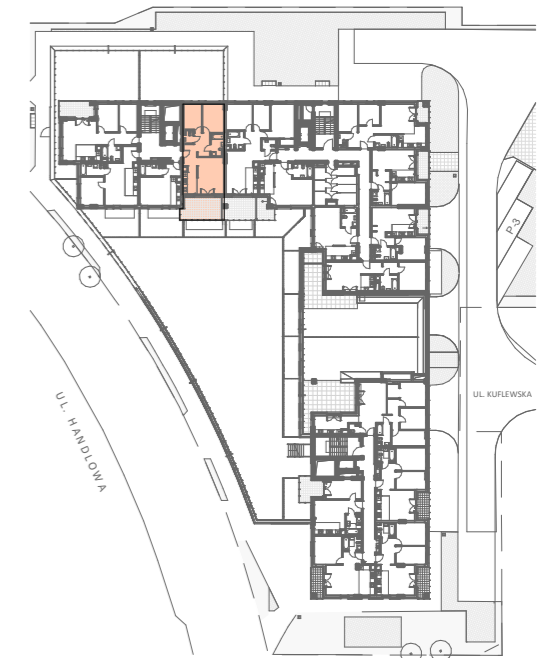
Z GARAŻEM PODZIEMNYM I USŁUGAMI WRAZ Z NIEZBĘDĄ INFRASTRUKTURĄ

INWESTOR:

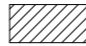




ROBOTNICZA SPÓŁDZIELNIA MIESZKANIOWA "PRAGA"
 UL. BIAŁOSTOCKA 11, 03-748 WARSZAWA
 tel.: (+48) 22 517 20 02
 (+48) 22 517 20 08
 www.rsmpraga.pl
 mieszkania@rsmpraga.pl

SCHEMAT:



Legenda:

-  ściany działowe nadające się do demontażu
-  ściany ostonowe, międzylokalowe i kominy - nie można demontować
-  ściany żelbetowe konstrukcyjne

Typ mieszkania: D_8

Nr lokalu: 29
 Piętro: 8 Kondygnacja: 9
Liczba pokoi: 3

ŁAZIENKA	4,52 m ²
WC	1,94 m ²
SYPIALNIA	8,79 m ²
SYPIALNIA	11,27 m ²
POKÓJ DZIENNY	17,39 m ²
KUCHNIA	6,31 m ²
PRZEDPOKÓJ	10,57 m ²
POWIERZCHNIA LOKALU	60,79 m²
POW. ŚCIAN NADAJĄCYCH SIĘ DO DEMONTAŻU	2,69 m ²
LOGGIA	7,21 m ²

Uwagi:

1. Wszystkie wymiary i powierzchnie podano na podstawie projektu wykonawczego, ściany w stanie wykończonym, przyjęto tynk grubości 1,5 cm.
2. Mogą wystąpić nieznaczne różnice w zrealizowanym budynku. Rzeczywista powierzchnia lokalu zostanie skorygowana obmiarem powykonawczym.
3. Powierzchnia pomieszczeń podana jest wg normy PN-ISO 9836
4. Gniazda wtykowe w kuchni i łazience zainstalowane są na wysokości 1,2 m od podłogi.

DATA:

maj 2021 r.

PROJEKTANT: