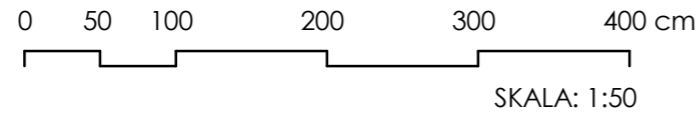
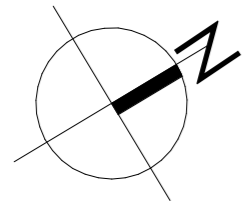


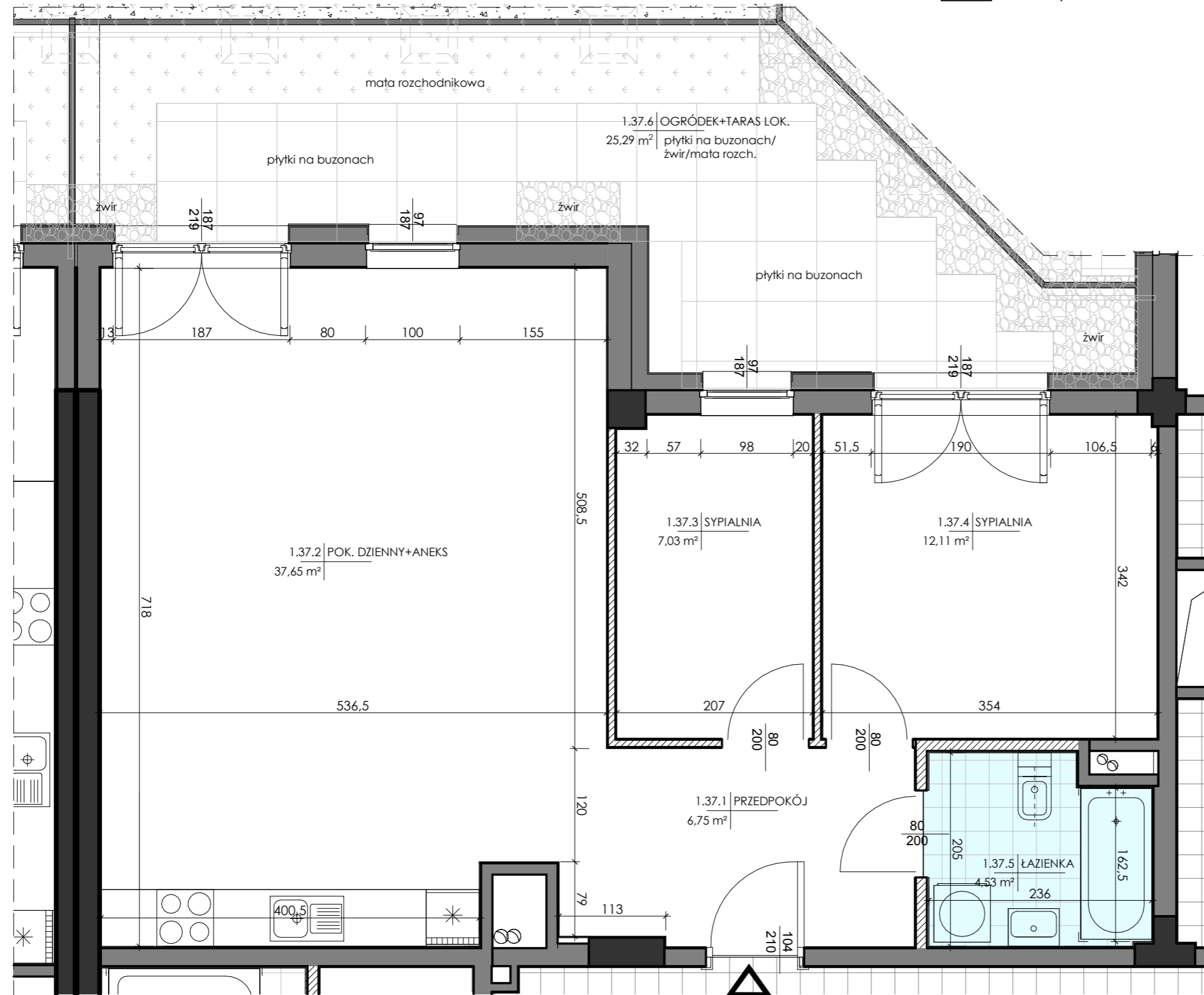
BUDYNEK MIESZKALNY WIELORODZINNY PRZY UL. KUFLEWSKIEJ 6

Z GARAŻEM PODZIEMNYM I USŁUGAMI WRAZ Z NIEZBĘDĄ INFRASTRUKTURĄ



Legenda :

- ściany działowe nadające się do demontażu
- ściany osłonowe, międzylokalowe i kominy - nie można demontować
- ściany żelbetowe konstrukcyjne

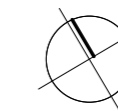
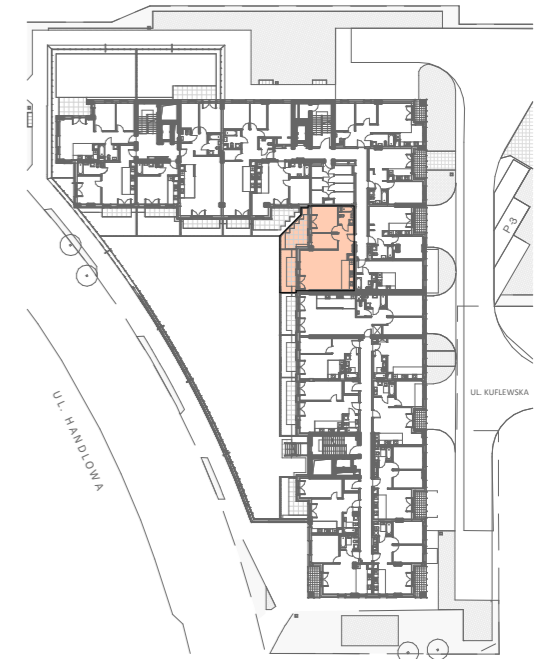


INWESTOR:



ROBOTNICZA SPÓŁDZIELNIA MIESZKANIOWA "PRAGA"
 UL. BIAŁOSTOCKA 11, 03-748 WARSZAWA
 tel.: (+48) 22 517 20 02
 (+48) 22 517 20 08
 www.rsmpraga.pl
 mieszkania@rsmpraga.pl

SCHEMAT:



Typ mieszkania: W_1

Nr lokalu: 37
 Piętro: 1 Kondygnacja: 2
 Liczba pokoi: 3

ŁAZIENKA	4,53 m ²
SYPIALNIA	12,11 m ²
SYPIALNIA	7,03 m ²
POK. DZIENNY+ANEKS	37,65 m ²
PRZEDPOKÓJ	6,75 m ²
POWIERZCHNIA LOKALU	68,07 m²
POW. ŚCIAN NADAJĄCYCH SIĘ DO DEMONTAŻU	1,66 m ²
OGRÓDEK+TARAS LOK.	25,29 m ²

Uwagi:

1. Wszystkie wymiary i powierzchnie podano na podstawie projektu wykonawczego, ściany w stanie wykończonym, przyjęto tynk grubości 1,5 cm.
2. Mogą wystąpić nieznaczne różnice w zrealizowanym budynku. Rzeczywista powierzchnia lokalu zostanie skorygowana obmiarem powykonawczym.
3. Powierzchnia pomieszczeń podana jest wg normy PN-ISO 9836
4. Gniazda wtykowe w kuchni i łazience zainstalowane są na wysokości 1,2 m od podłogi.

DATA:

maj 2021 r.

PROJEKTANT: