

BUDYNEK MIESZKALNY WIELORODZINNY PRZY UL. KUFLEWSKIEJ 6

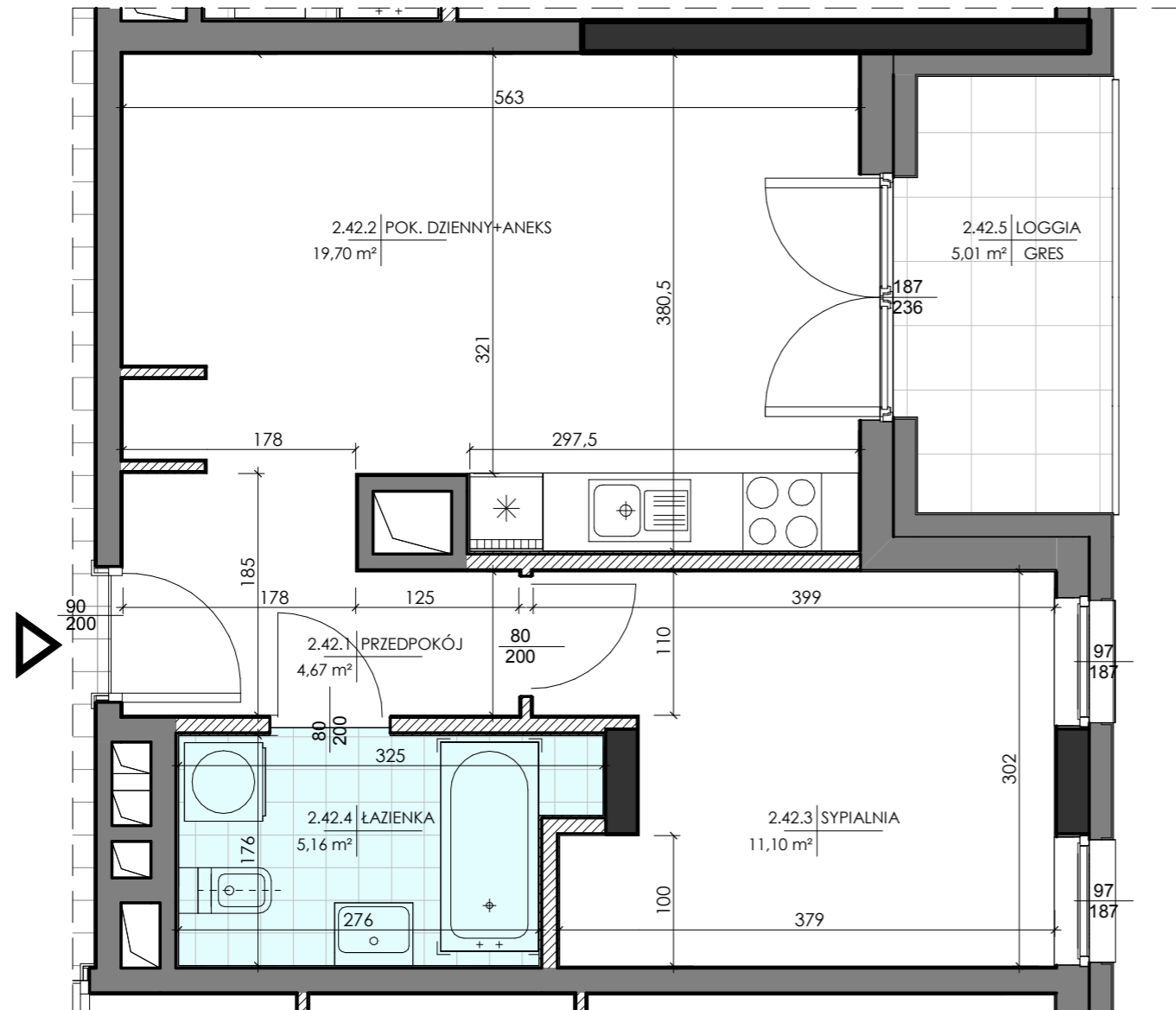
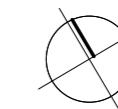
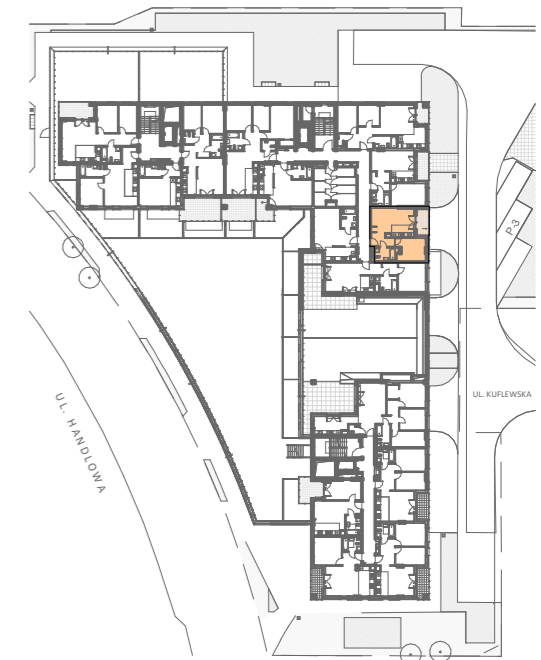
Z GARAŻEM PODZIEMNYM I USŁUGAMI WRAZ Z NIEZBĘDĄ INFRASTRUKTURĄ

INWESTOR:



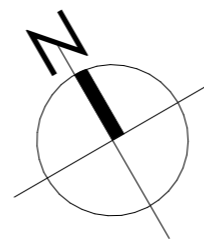
ROBOTNICZA SPÓŁDZIELNIA MIESZKANIOWA "PRAGA"
 UL. BIAŁOSTOCKA 11, 03-748 WARSZAWA
 tel.: (+48) 22 517 20 02
 (+48) 22 517 20 08
 www.rsmpraga.pl
 mieszkania@rsmpraga.pl

SCHEMAT:



- Legenda:
- ściany działowe nadające się do demontażu
 - ściany ostonowe, międzylokalowe i kominy - nie można demontować
 - ściany żelbetowe konstrukcyjne

0 50 100 200 300 400 cm
 SKALA: 1:50



Typ mieszkania: J_2

Nr lokalu: 42
 Piętro: 2 Kondygnacja: 3
 Liczba pokoi: 2

PRZEDPOKÓJ	4,67 m ²
POK. DZIENNY+ANEKS	19,70 m ²
SYPIALNIA	11,10 m ²
ŁAZIENKA	5,16 m ²

POWIERZCHNIA LOKALU 40,63 m²

POW. ŚCIAN NADAJĄCYCH SIĘ DO DEMONTAŻU 1,45 m²

LOGGIA 5,01 m²

Uwagi:

1. Wszystkie wymiary i powierzchnie podano na podstawie projektu wykonawczego, ściany w stanie wykończonym, przyjęto tynk grubości 1,5 cm.
2. Mogą wystąpić nieznaczne różnice w zrealizowanym budynku. Rzeczywista powierzchnia lokalu zostanie skorygowana obmiarem powykonawczym.
3. Powierzchnia pomieszczeń podana jest wg normy PN-ISO 9836
4. Gniazda wtykowe w kuchni i łazience zainstalowane są na wysokości 1,2 m od podłogi.

DATA:

maj 2021 r.

PROJEKTANT: