

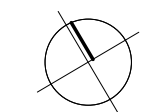
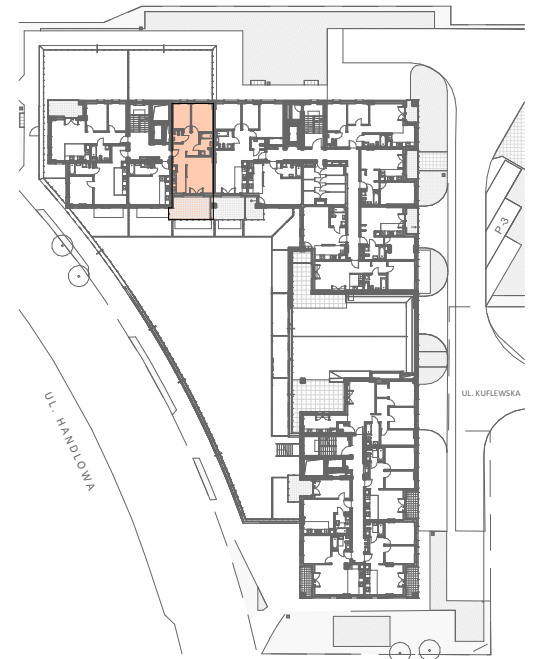
BUDYNEK MIESZKALNY WIELORODZINNY PRZY UL. KUFLEWSKIEJ 6
Z GARAŻEM PODZIEMNYM I USŁUGAMI WRAZ Z NIEZBĘDNĄ INFRASTRUKTURĄ

INWESTOR:

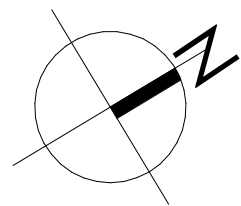
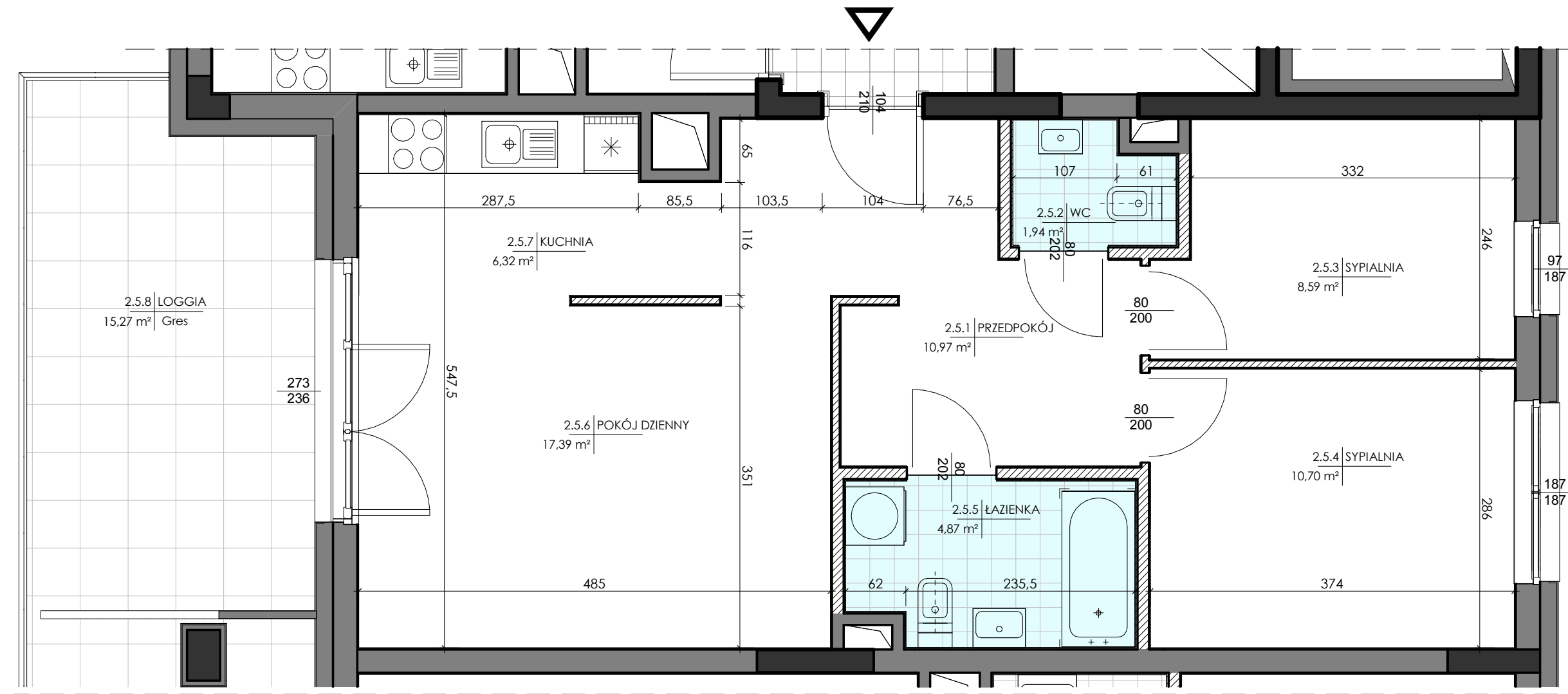


ROBOTNICZA SPÓŁDZIELNIA MIESZKANIOWA "PRAGA"
UL. BIAŁOSTOCKA 11, 03-748 WARSZAWA
tel.: (+48) 22 517 20 02
(+48) 22 517 20 08
www.rsmpraga.pl
mieszkania@rsmpraga.pl

SCHEMAT:



- Legenda:
- ściany działowe nadające się do demontażu
 - ściany osłonowe, międzylokalowe i kominy - nie można demontować
 - ściany żelbetowe konstrukcyjne



0 50 100 200 300 400 cm
SKALA: 1:50

Typ mieszkania: **D+_2**

Nr lokalu: 5
Piętro: 2 Kondygnacja: 3
Liczba pokoi: 3

ŁAZIENKA	4,87 m ²
WC	1,94 m ²
SYPIALNIA	8,59 m ²
SYPIALNIA	10,70 m ²
KUCHNIA	6,32 m ²
POKÓJ DZIENNY	17,39 m ²
PRZEDPOKÓJ	10,97 m ²
POWIERZCHNIA LOKALU	60,78 m²
POW. ŚCIAN NADAJĄCYCH SIĘ DO DEMONTAŻU	2,70 m ²
LOGGIA	15,27 m ²

Uwagi:

1. Wszystkie wymiary i powierzchnie podano na podstawie projektu wykonawczego, ściany w stanie wykończonym, przyjęto tynk grubości 1,5 cm.
2. Mogą wystąpić nieznaczne różnice w zrealizowanym budynku. Rzeczywista powierzchnia lokalu zostanie skorygowana obmiarem powykonawczym.
3. Powierzchnia pomieszczeń podana jest wg normy PN-ISO 9836
4. Gniazda wtykowe w kuchni i łazience zainstalowane są na wysokości 1,2 m od podłogi.

DATA:

maj 2021 r.

PROJEKTANT: