

# BUDYNEK MIESZKALNY WIELORODZINNY PRZY UL. KUFLEWSKIEJ 6

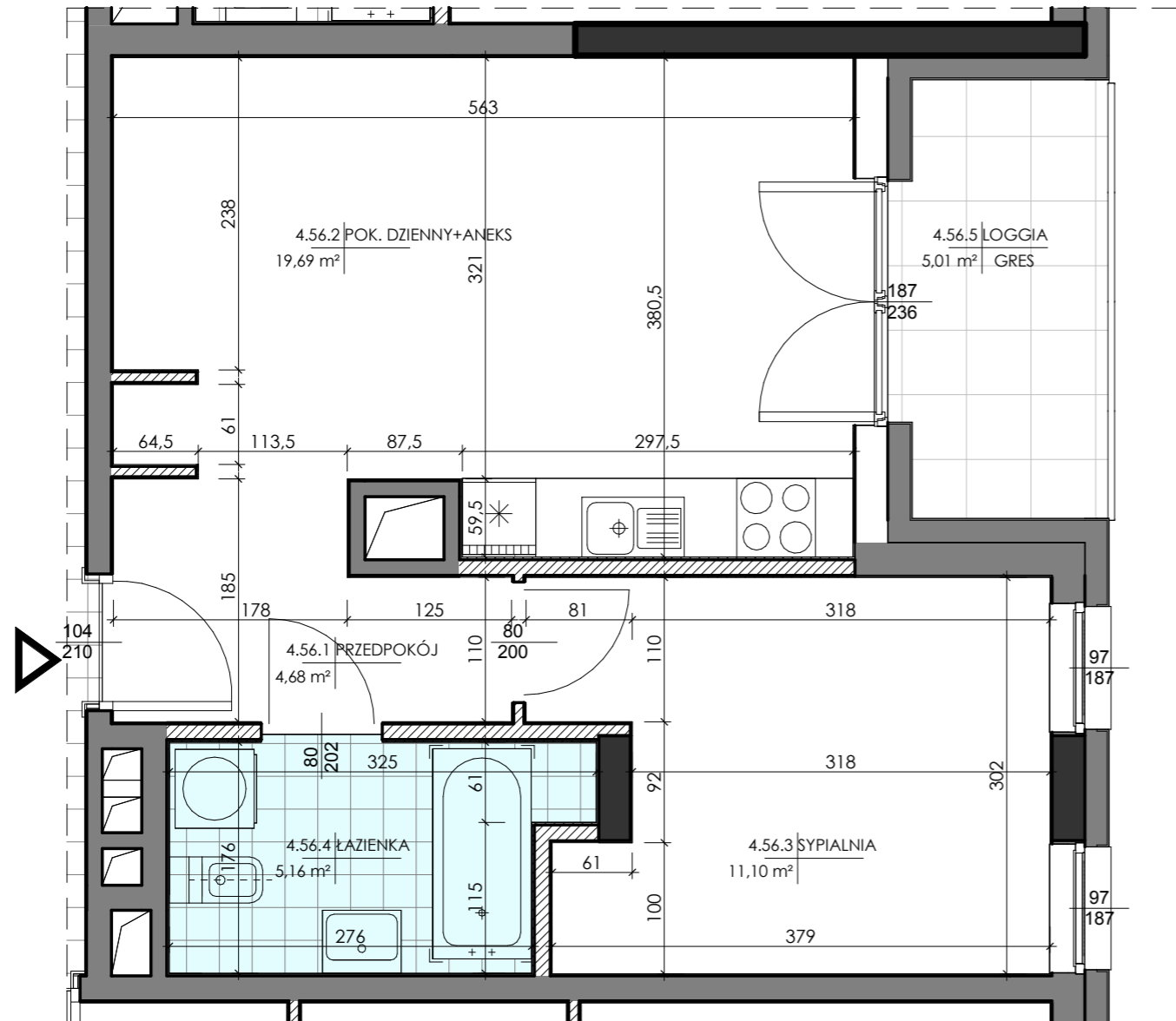
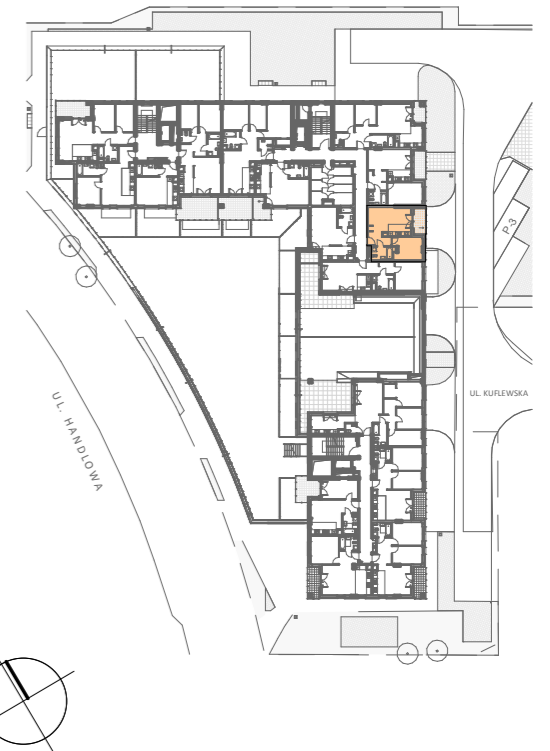
## Z GARAŻEM PODZIEMNYM I USŁUGAMI WRAZ Z NIEZBĘDĄ INFRASTRUKTURĄ

INWESTOR:



ROBOTNICZA SPÓŁDZIELNIA MIESZKANIOWA "PRAGA"  
 UL. BIAŁOSTOCKA 11, 03-748 WARSZAWA  
 tel.: (+48) 22 517 20 02  
 (+48) 22 517 20 08  
 www.rsmpraga.pl  
 mieszkania@rsmpraga.pl

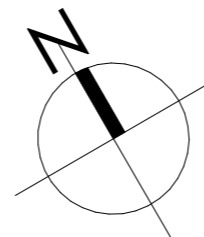
SCHEMAT:



Legenda:

- ściany działowe nadające się do demontażu
- ściany ostonowe, międzylokalowe i kominy - nie można demontować
- ściany żelbetowe konstrukcyjne

0 50 100 200 300 400 cm  
 SKALA: 1:50



### Typ mieszkania: J\_4

Nr lokalu: 56  
 Piętro: 4 Kondygnacja: 5  
 Liczba pokoi: 2

PRZEDPOKÓJ	4,68 m <sup>2</sup>
POK. DZIENNY+ANEKS	19,69 m <sup>2</sup>
SYPIALNIA	11,10 m <sup>2</sup>
ŁAZIENKA	5,16 m <sup>2</sup>

<b>POWIERZCHNIA LOKALU</b>	<b>40,63 m<sup>2</sup></b>
POW. ŚCIAN NADAJĄCYCH SIĘ DO DEMONTAŻU	1,49 m <sup>2</sup>

LOGGIA	5,01 m <sup>2</sup>
--------	---------------------

**Uwagi:**

1. Wszystkie wymiary i powierzchnie podano na podstawie projektu wykonawczego, ściany w stanie wykończonym, przyjęto tynk grubości 1,5 cm.
2. Mogą wystąpić nieznaczne różnice w zrealizowanym budynku. Rzeczywista powierzchnia lokalu zostanie skorygowana obmiarem powykonawczym.
3. Powierzchnia pomieszczeń podana jest wg normy PN-ISO 9836
4. Gniazda wtykowe w kuchni i łazience zainstalowane są na wysokości 1,2 m od podłogi.

DATA:

maj 2021 r.

PROJEKTANT: