

BUDYNEK MIESZKALNY WIELORODZINNY PRZY UL. KUFLEWSKIEJ 6

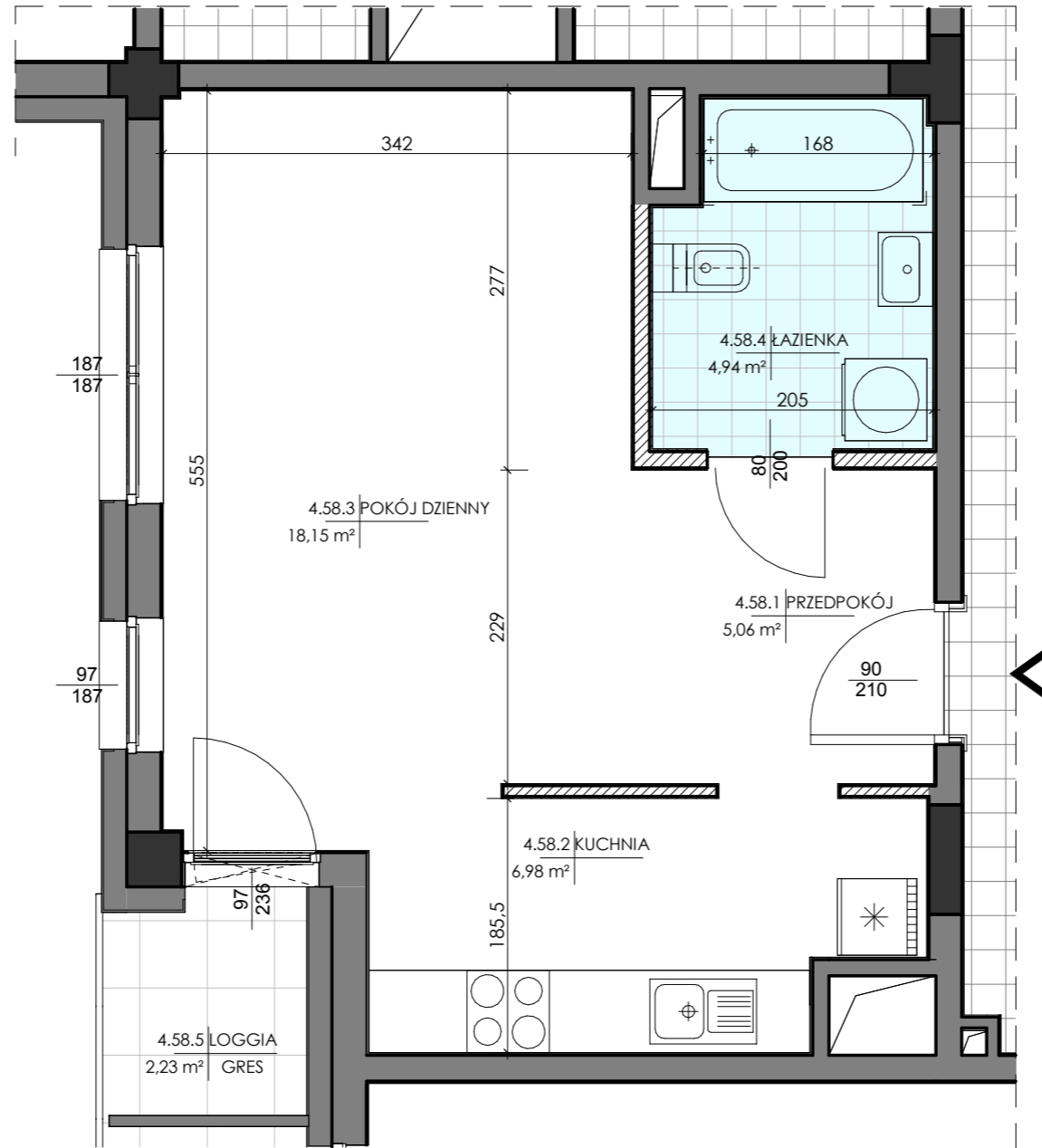
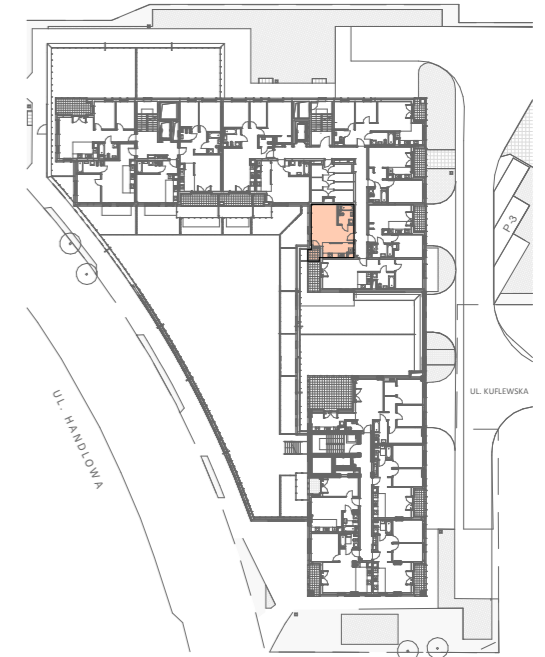
Z GARAŻEM PODZIEMNYM I USŁUGAMI WRAZ Z NIEZBĘDĄĄ INFRASTRUKTURĄ

INWESTOR:



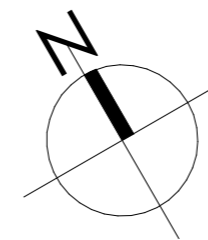
ROBOTNICZA SPÓŁDZIELNIA MIESZKANIOWA "PRAGA"
 UL. BIAŁOSTOCKA 11, 03-748 WARSZAWA
 tel.: (+48) 22 517 20 02
 (+48) 22 517 20 08
 www.rsmpraga.pl
 mieszkania@rsmpraga.pl

SCHEMAT:



Legenda:

- ściany działowe nadające się do demontażu
- ściany ostonowe, międzylokalowe i kominy - nie można demontować
- ściany żelbetowe konstrukcyjne



0 50 100 200 300 400 cm

SKALA: 1:50

Typ mieszkania: H_4

Nr lokalu: 58
 Piętro: 4 Kondygnacja: 5
 Liczba pokoi: 1

ŁAZIENKA	4,94 m ²
PRZEDPOKÓJ	5,06 m ²
POKÓJ DZIENNY	18,15 m ²
KUCHNIA	6,98 m ²
POWIERZCHNIA LOKALU	35,13 m²
POW. ŚCIAN NADAJĄCYCH SIĘ DO DEMONTAŻU	0,91 m ²
LOGGIA	2,23 m ²

Uwagi:

1. Wszystkie wymiary i powierzchnie podano na podstawie projektu wykonawczego, ściany w stanie wykończonym, przyjęto tynk grubości 1,5 cm.
2. Mogą wystąpić nieznaczne różnice w zrealizowanym budynku. Rzeczywista powierzchnia lokalu zostanie skorygowana obmiarem powykonawczym.
3. Powierzchnia pomieszczeń podana jest wg normy PN-ISO 9836
4. Gniazda wtykowe w kuchni i łazience zainstalowane są na wysokości 1,2 m od podłogi.

DATA:

maj 2021 r.

PROJEKTANT: