

# BUDYNEK MIESZKALNY WIELORODZINNY PRZY UL. KUFLEWSKIEJ 6

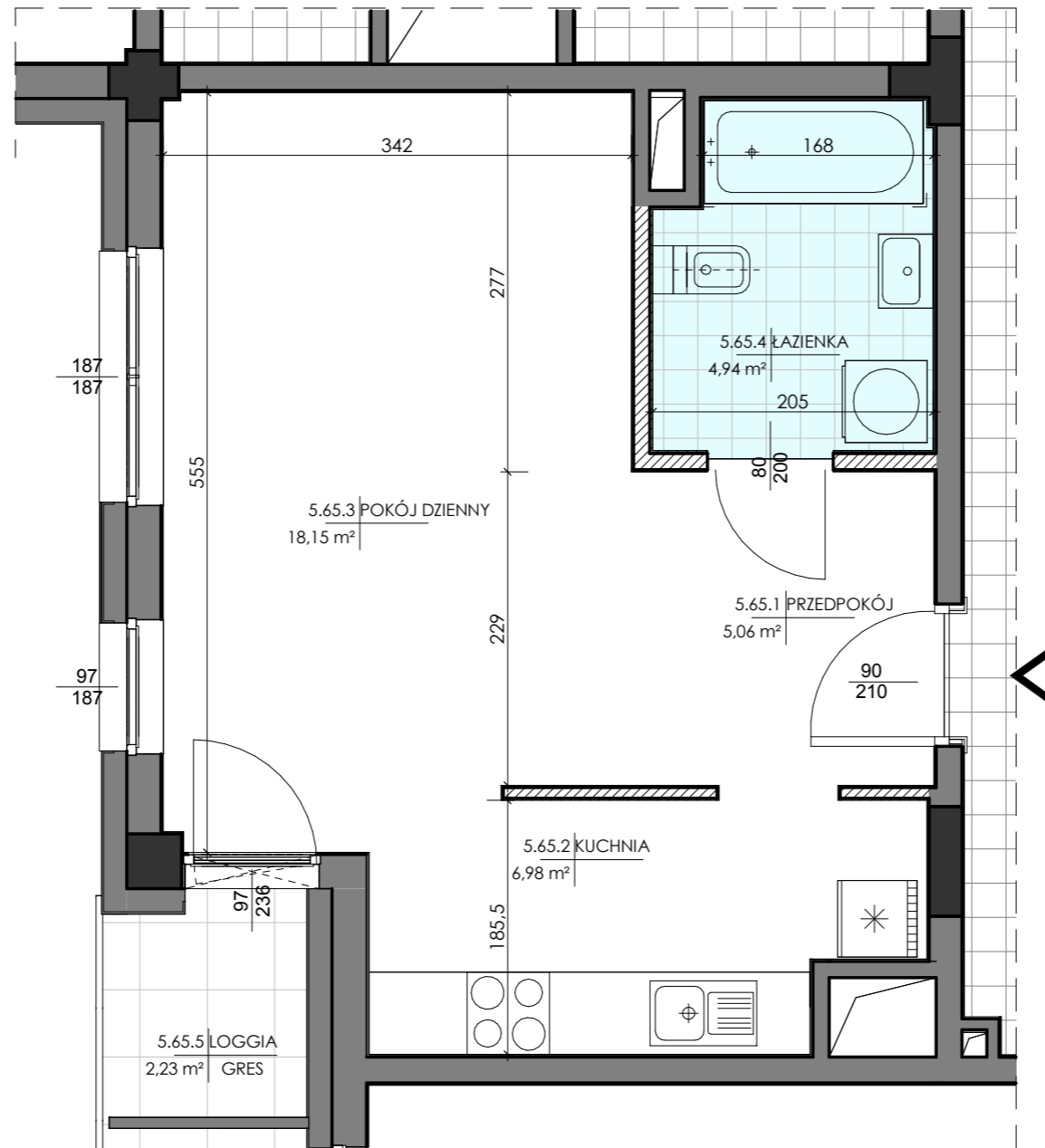
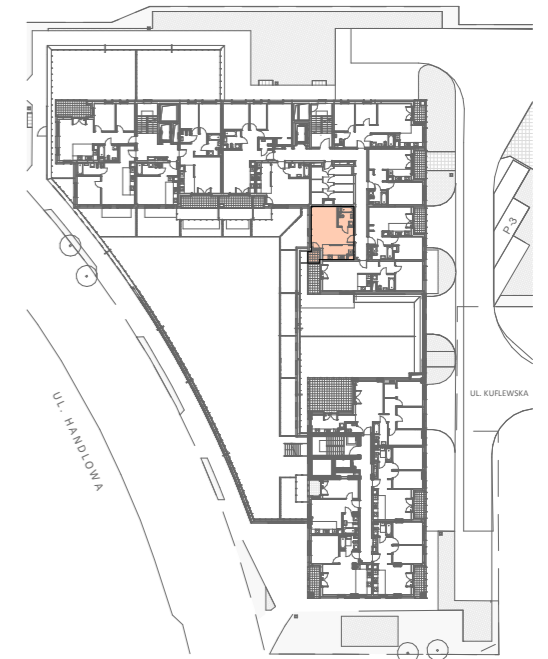
Z GARAŻEM PODZIEMNYM I USŁUGAMI WRAZ Z NIEZBĘDĄĄ INFRASTRUKTURĄ

INWESTOR:






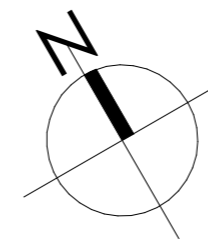
ROBOTNICZA SPÓŁDZIELNIA MIESZKANIOWA "PRAGA"  
 UL. BIAŁOSTOCKA 11, 03-748 WARSZAWA  
 tel.: (+48) 22 517 20 02  
 (+48) 22 517 20 08  
 www.rsmpraga.pl  
 mieszkania@rsmpraga.pl

SCHEMAT:



Legenda:

-  ściany działowe nadające się do demontażu
-  ściany ostonowe, międzylokalowe i kominy - nie można demontować
-  ściany żelbetowe konstrukcyjne



0 50 100 200 300 400 cm

SKALA: 1:50

## Typ mieszkania: H\_5

Nr lokalu: 65  
 Piętro: 5 Kondygnacja: 6  
 Liczba pokoi: 1

ŁAZIENKA	4,94 m <sup>2</sup>
PRZEDPOKÓJ	5,06 m <sup>2</sup>
POKÓJ DZIENNY	18,15 m <sup>2</sup>
KUCHNIA	6,98 m <sup>2</sup>
<b>POWIERZCHNIA LOKALU</b>	<b>35,13 m<sup>2</sup></b>
POW. ŚCIAN NADAJĄCYCH SIĘ DO DEMONTAŻU	0,91 m <sup>2</sup>
LOGGIA	2,23 m <sup>2</sup>

Uwagi:

1. Wszystkie wymiary i powierzchnie podano na podstawie projektu wykonawczego, ściany w stanie wykończonym, przyjęto tynk grubości 1,5 cm.
2. Mogą wystąpić nieznaczne różnice w zrealizowanym budynku. Rzeczywista powierzchnia lokalu zostanie skorygowana obmiarem powykonawczym.
3. Powierzchnia pomieszczeń podana jest wg normy PN-ISO 9836
4. Gniazda wtykowe w kuchni i łazience zainstalowane są na wysokości 1,2 m od podłogi.

DATA:

maj 2021 r.

PROJEKTANT: