

BUDYNEK MIESZKALNY WIELORODZINNY PRZY UL. KUFLEWSKIEJ 6

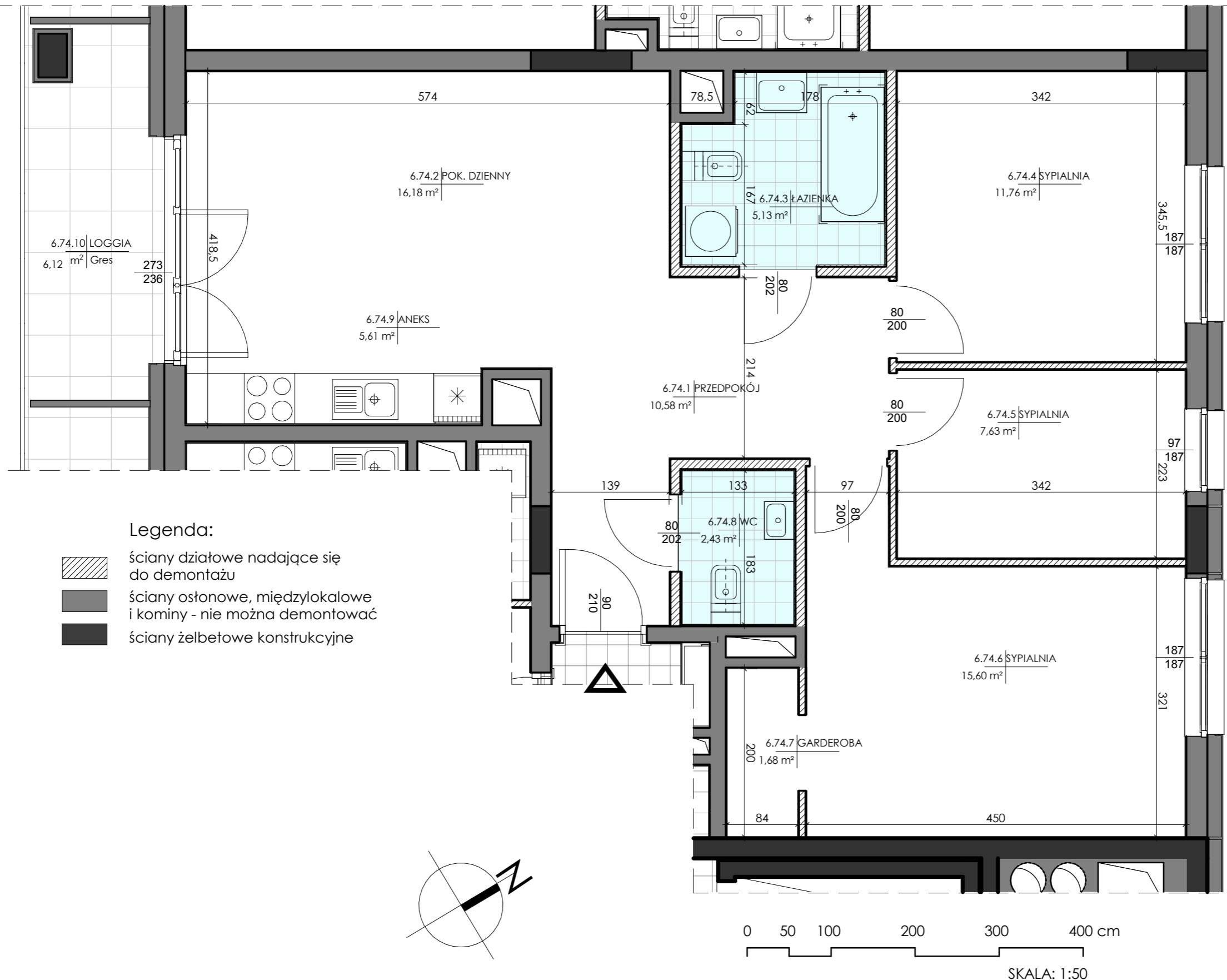
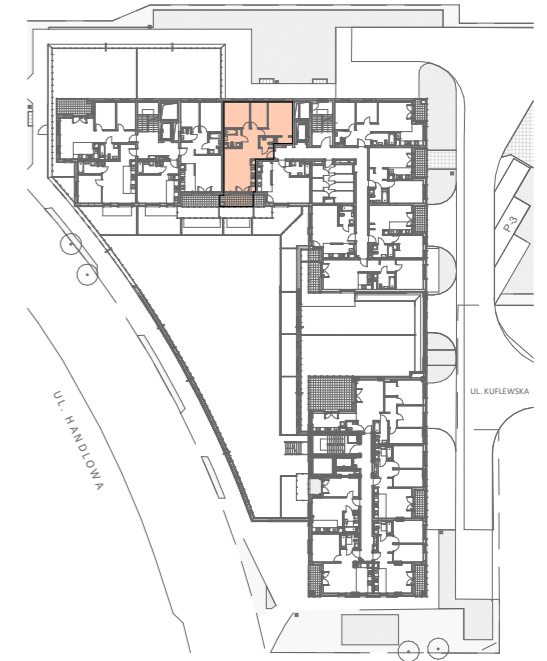
Z GARAŻEM PODZIEMNYM I USŁUGAMI WRAZ Z NIEZBĘDĄ INFRASTRUKTURĄ

INWESTOR:






ROBOTNICZA SPÓŁDZIELNIA MIESZKANIOWA "PRAGA"
 UL. BIAŁOSTOCKA 11, 03-748 WARSZAWA
 tel.: (+48) 22 517 20 02
 (+48) 22 517 20 08
 www.rsmpraga.pl
 mieszkania@rsmpraga.pl

SCHEMAT:



Legenda:

-  ściany działowe nadające się do demontażu
-  ściany ostonowe, międzylokalowe i kominy - nie można demontować
-  ściany żelbetowe konstrukcyjne

Typ mieszkania: E_6

Nr lokalu: 74
 Piętro: 6 Kondygnacja: 7
 Liczba pokoi: 4

SYPIALNIA	11,76 m ²
SYPIALNIA	7,63 m ²
SYPIALNIA	15,60 m ²
GARDEROBA	1,68 m ²
WC	2,43 m ²
ŁAZIENKA	5,13 m ²
PRZEDPOKÓJ	10,58 m ²
POK. DZIENNY+ANEKS	21,79 m ²
POWIERZCHNIA LOKALU	76,60 m²
POW. ŚCIAN NADAJĄCYCH SIĘ DO DEMONTAŻU	3,33 m ²
LOGGIA	6,12 m ²

Uwagi:

1. Wszystkie wymiary i powierzchnie podano na podstawie projektu wykonawczego, ściany w stanie wykończonym, przyjęto tynk grubości 1,5 cm.
2. Mogą wystąpić nieznaczne różnice w zrealizowanym budynku. Rzeczywista powierzchnia lokalu zostanie skorygowana obmiarem powykonawczym.
3. Powierzchnia pomieszczeń podana jest wg normy PN-ISO 9836
4. Gniazda wtykowe w kuchni i łazience zainstalowane są na wysokości 1,2 m od podłogi.

DATA:

maj 2021 r.

PROJEKTANT: