

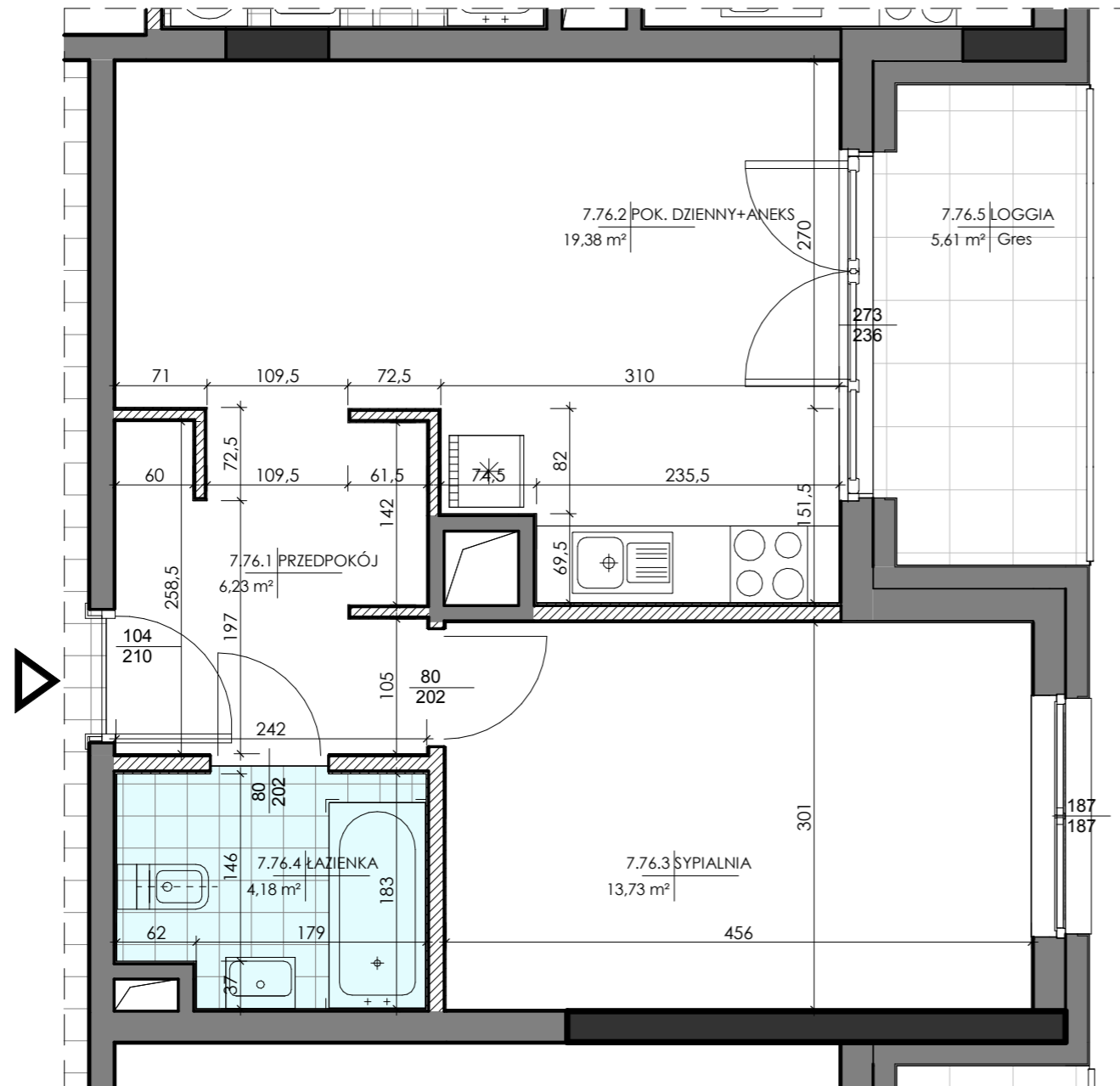
BUDYNEK MIESZKALNY WIELORODZINNY PRZY UL. KUFLEWSKIEJ 6

Z GARAŻEM PODZIEMNYM I USŁUGAMI WRAZ Z NIEZBĘDĄ INFRASTRUKTURĄ



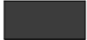
INWESTOR:



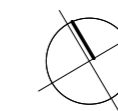
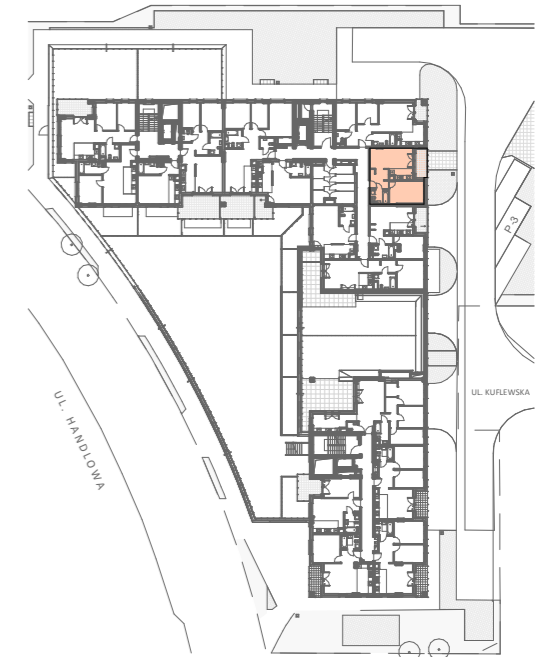
ROBOTNICZA SPÓŁDZIELNIA MIESZKANIOWA "PRAGA"
 UL. BIAŁOSTOCKA 11, 03-748 WARSZAWA
 tel.: (+48) 22 517 20 02
 (+48) 22 517 20 08
 www.rsmpraga.pl
 mieszkania@rsmpraga.pl



Legenda:

-  ściany działowe nadające się do demontażu
-  ściany ostonowe, międzylokalowe i kominy - nie można demontować
-  ściany żelbetowe konstrukcyjne

SCHEMAT:



Typ mieszkania: 1_7

Nr lokalu: 76
 Piętro: 7 Kondygnacja: 8
 Liczba pokoi: 2

| | |
|--------------------|----------------------|
| ŁAZIENKA | 4,18 m ² |
| PRZEDPOKÓJ | 6,23 m ² |
| POK. DZIENNY+ANEKS | 19,38 m ² |
| SYPIALNIA | 13,73 m ² |

POWIERZCHNIA LOKALU 43,52 m²

POW. ŚCIAN NADAJĄCYCH SIĘ DO DEMONTAŻU 1,57 m²

LOGGIA 5,61 m²

DATA:

maj 2021 r.

PROJEKTANT:

Uwagi:

1. Wszystkie wymiary i powierzchnie podano na podstawie projektu wykonawczego, ściany w stanie wykończonym, przyjęto tynk grubości 1,5 cm.
2. Mogą wystąpić nieznaczne różnice w zrealizowanym budynku. Rzeczywista powierzchnia lokalu zostanie skorygowana obmiarem powykonawczym.
3. Powierzchnia pomieszczeń podana jest wg normy PN-ISO 9836
4. Gniazda wtykowe w kuchni i łazience zainstalowane są na wysokości 1,2 m od podłogi.