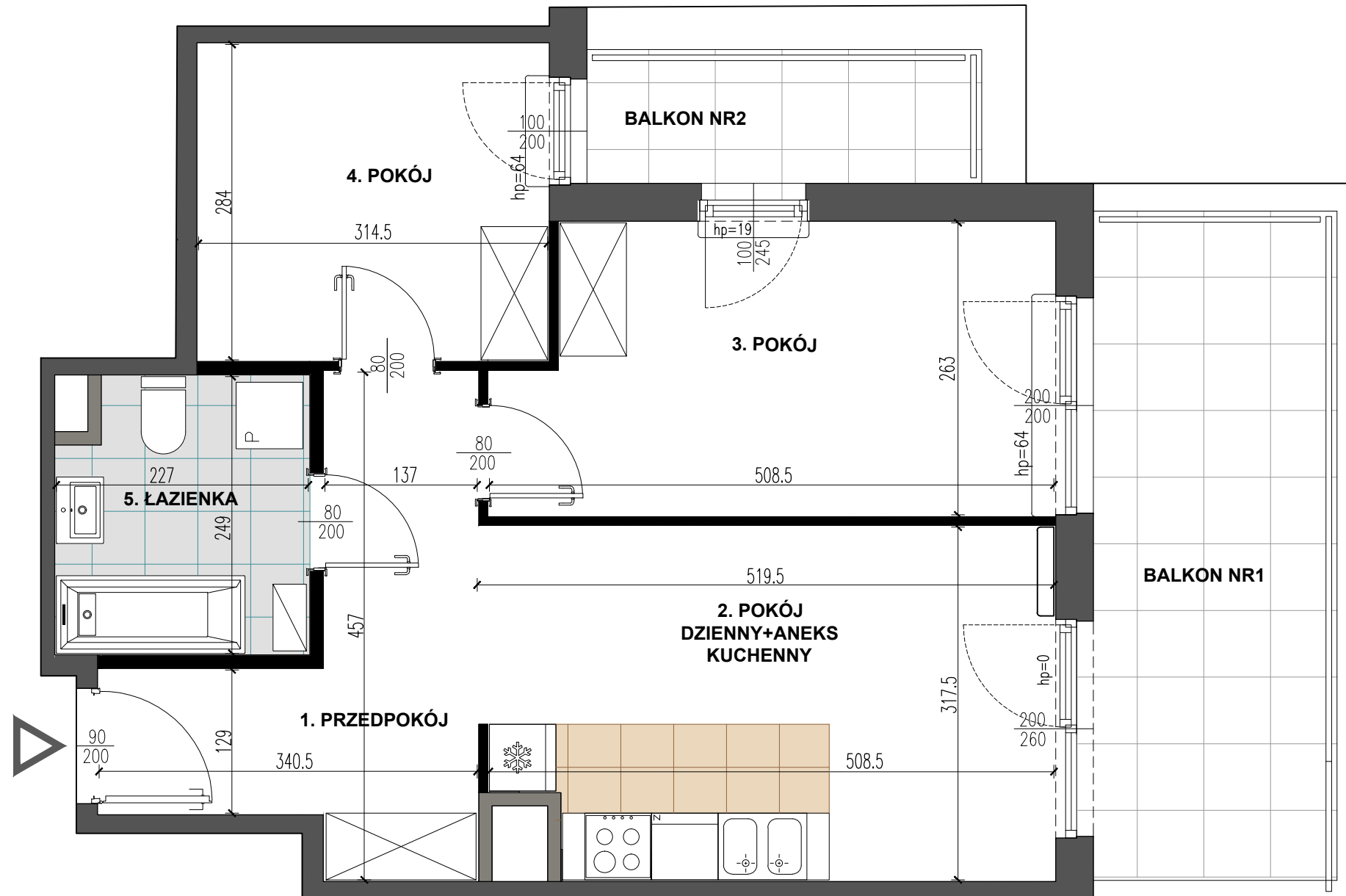


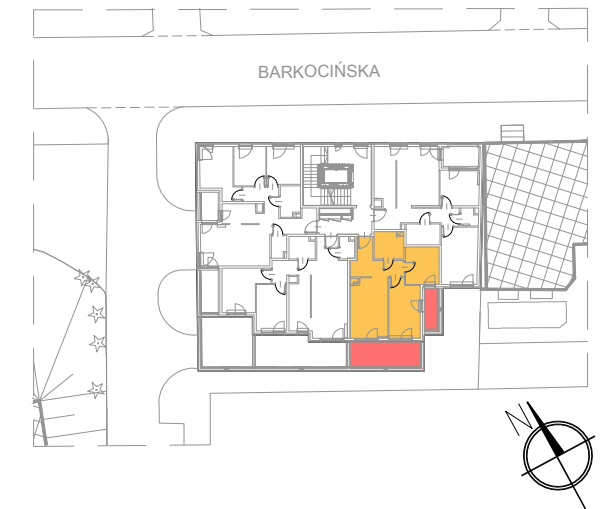
**BUDYNEK MIESZKALNY WIELORODZINNY  
Z GARAŻEM PODZIEMNYM I USŁUGAMI W PARTERZE**  
na działce nr.ew 81/4, w obrębie 4-10-14, ulica Barkocińska 3  
dzielnica Targówek m.st. Warszawy



INWESTOR

ROBOTNICZA SPÓŁDZIELNIA MIESZKANIOWA "PRAGA"  
UL. BIAŁOSTOCKA 11, 03-748 WARSZAWA  
tel. (+48) 22 517 20 02  
(+48) 22 517 20 08  
www.rsmpraga.pl  
mieszkania@rsmpraga.pl

SCHEMAT KONDYGNACJI



**mieszkanie nr M02**

**PIĘTRO** +1  
**KONDYGNACJA** +2  
**LICZBA POKOI** 3

1. PRZEDPOKÓJ	8,89 m <sup>2</sup>
2. POKÓJ DZIENNY +ANEKS KUCHENNY	15,81m <sup>2</sup>
3. POKÓJ	12,52m <sup>2</sup>
4. POKÓJ	8,93m <sup>2</sup>
5. ŁAZIENKA	5,39m <sup>2</sup>

**Powierzchnia:** 51,54m<sup>2</sup>

**Powierzchnia z uwzględnieniem ścian nadających się do demontażu** 53,53m<sup>2</sup>

**POW. BALKONU NR 1** 13,22m<sup>2</sup>  
**POW. BALKONU NR 2** 4,28m<sup>2</sup>

PROJEKTANT



UL. MADALIŃSKIEGO 20, 02-513 WARSZAWA  
TEL. 8565034, 8565036, FAX 8565043,  
E-MAIL wadeco@wadeco.pl

**Legenda :**

- ŚCIANA DZIAŁOWA ( Z MOŻLIWOŚCIĄ ROZBIÓRKI )
- ŚCIANA DZIAŁOWA ( NIEROZBIERALNA )
- ŚCIANA NOŚNA ( NIEROZBIERALNA )

Skala 1:100



**Uwaga :**

1. Wszystkie wymiary i powierzchnie podano na podstawie projektu wykonawczego, ściany w stanie wykończonym, przyjęto tynk grubości 1,5 cm.
2. Mogą wystąpić nieznaczne zmiany w zrealizowanym budynku. Rzeczywista powierzchnia lokalu zostanie skorygowana obmiarem powykonawczym.
3. Powierzchnia pomieszczeń podana jest wg normy PN-ISO 9836

Data :

KWIECIEŃ 2022r.