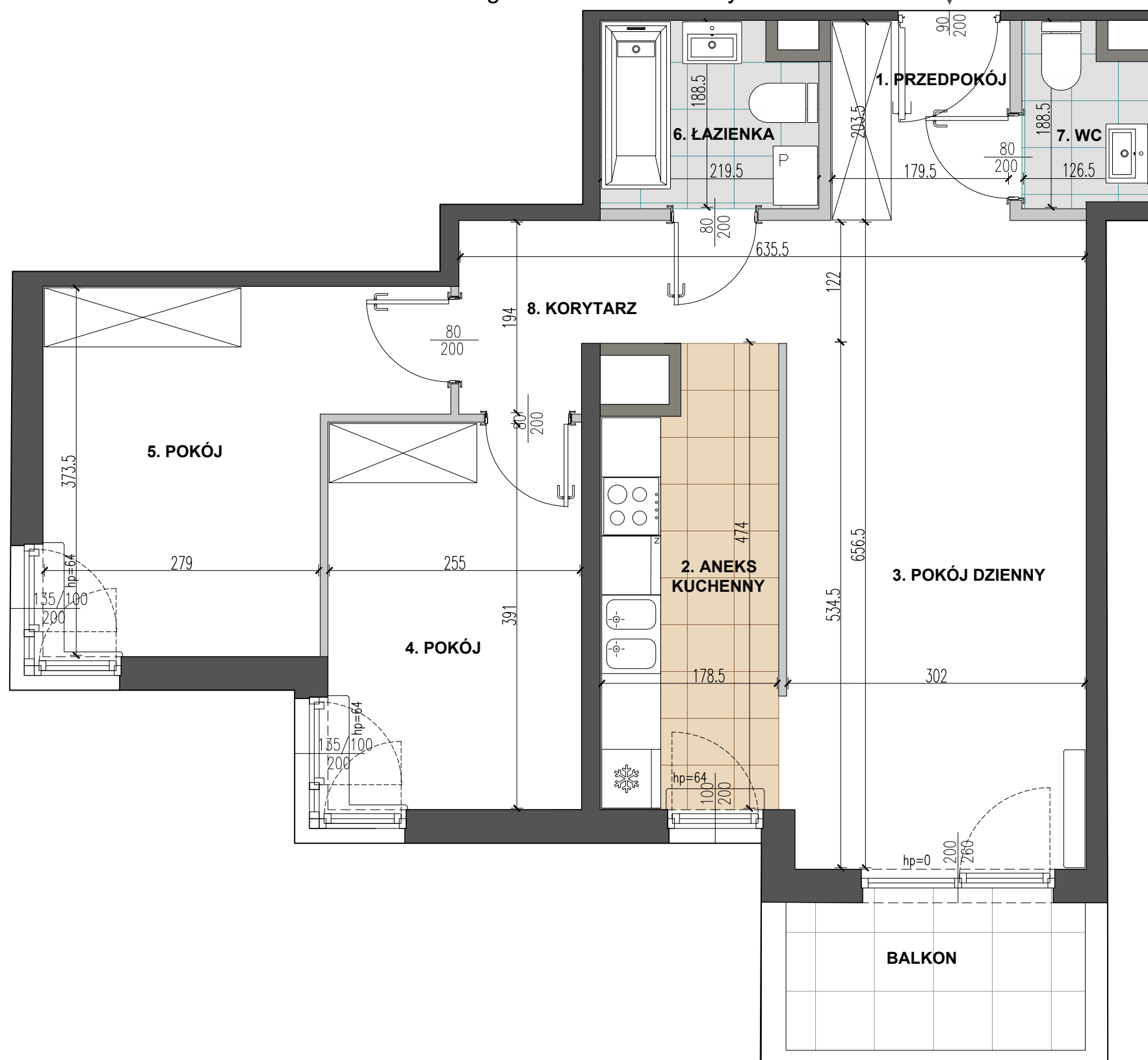


**BUDYNEK MIESZKALNY WIELORODZINNY
Z GARAŻEM PODZIEMNYM I USŁUGAMI W PARTERZE**
na działce nr.ew 81/4, w obrębie 4-10-14, ulica Barkocińska 3
dzielnica Targówek m.st. Warszawy



INWESTOR

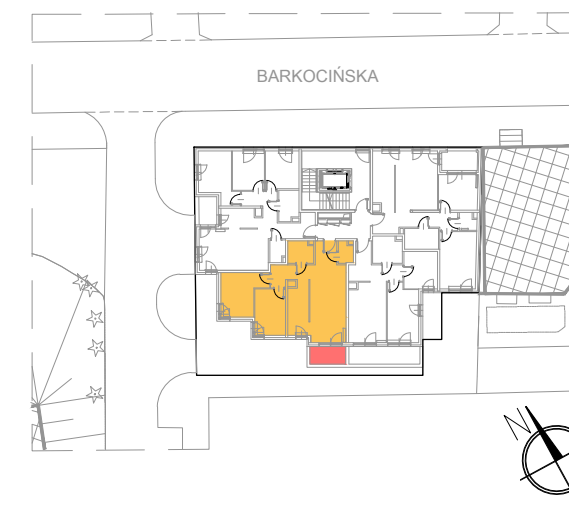


ROBOTNICZA SPÓŁDZIELNIA MIESZKANIOWA "PRAGA"
UL. BIAŁOSTOCKA 11, 03-748 WARSZAWA

tel. (+48) 22 517 20 02
(+48) 22 517 20 08

www.rsmpraga.pl
mieszkania@rsmpraga.pl

SCHEMAT KONDYGNACJI



mieszkanie nr M11

PIĘTRO +3
KONDYGNACJA +4
LICZBA POKOI 3

1. PRZEDPOKÓJ	3,65 m ²
2. ANEKS KUCHENNY	7,83 m ²
3. POKÓJ DZIENNY	19,90m ²
4. POKÓJ	9,97m ²
5. POKÓJ	12,11m ²
6. ŁAZIENKA	3,91m ²
7. WC	2,11m ²
8. KORYTARZ	4,95m ²

Powierzchnia: **64,43m²**

Powierzchnia z uwzględnieniem ścian nadających się do demontażu **66,49m²**

POW. BALKONU 4,57m²

Legenda :

- ŚCIANA DZIAŁOWA (Z MOŻLIWOŚCIĄ ROZBIÓRKI)
- ŚCIANA DZIAŁOWA (NIEROZBIERALNA)
- ŚCIANA NOŚNA (NIEROZBIERALNA)

Skala 1:100

0 1 2 3m

Uwaga :

1. Wszystkie wymiary i powierzchnie podano na podstawie projektu wykonawczego, ściany w stanie wykończonym, przyjęto tynk grubości 1,5 cm.
2. Mogą wystąpić nieznaczne zmiany w zrealizowanym budynku. Rzeczywista powierzchnia lokalu zostanie skorygowana obmiarem powykonawczym.
3. Powierzchnia pomieszczeń podana jest wg normy PN-ISO 9836

Data :

KWIECIEŃ 2022r.

PROJEKTANT



UL. MADALIŃSKIEGO 20, 02-513 WARSZAWA
TEL. 8565034, 8565036, FAX 8565043,
E-MAIL wadeco@wadeco.pl