

**BUDYNEK MIESZKALNY WIELORODZINNY
Z GARAŻEM PODZIEMNYM I USŁUGAMI W PARTERZE**
na działce nr.ew 81/4, w obrębie 4-10-14, ulica Barkocińska 3
dzielnica Targówek m.st. Warszawy

INWESTOR

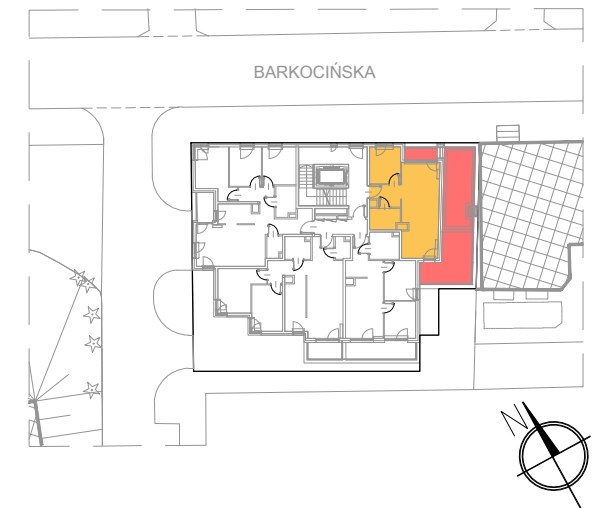


ROBOTNICZA SPÓŁDZIELNIA MIESZKANIOWA "PRAGA"
UL. BIAŁOSTOCKA 11, 03-748 WARSZAWA

tel. (+48) 22 517 20 02
(+48) 22 517 20 08

www.rsmpraga.pl
mieszkania@rsmpraga.pl

SCHEMAT KONDYGNACJI



mieszkanie nr M13

PIĘTRO +4
KONDYGNACJA +5
LICZBA POKOI 2

1. PRZEDPOKÓJ	4,44 m ²
2. POKÓJ DZIENNY + ANEKS KUCHENNY	24,86m ²
3. POKÓJ	8,05m ²
4. ŁAZIENKA	4,35m ²

Powierzchnia: 41,70m²

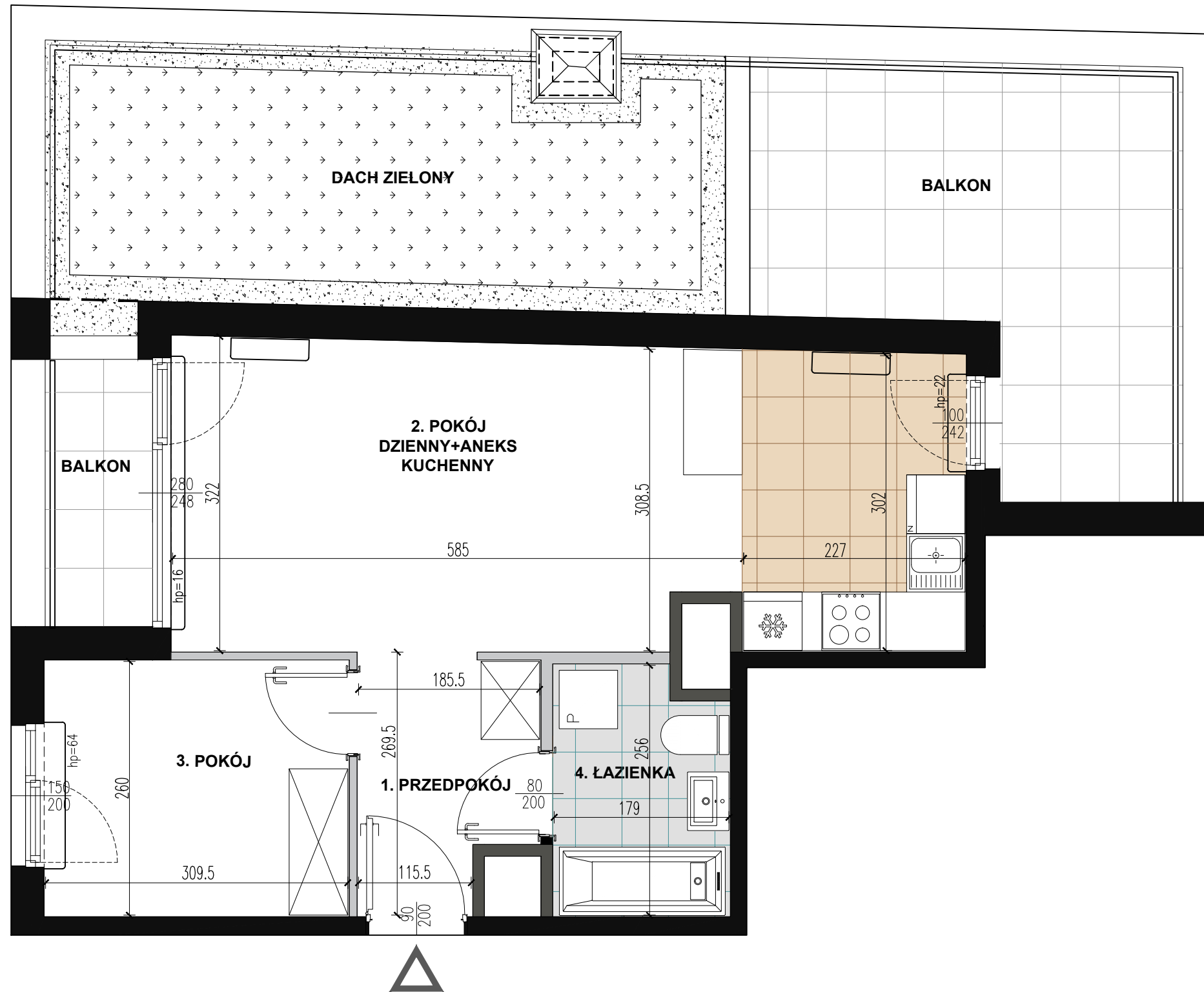
**Powierzchnia z uwzględnieniem
ścian nadających się do demontażu** 42,73m²

POW. BALKONÓW 18,27m²
POW. DACHU ZIELONEGO 17,70m²

PROJEKTANT



UL. MADALIŃSKIEGO 20, 02-513 WARSZAWA
TEL. 8565034, 8565036, FAX 8565043,
E-MAIL wadeco@wadeco.pl



Legenda :
 ŚCIANA DZIAŁOWA (Z MOŻLIWOŚCIĄ ROZBIÓRKI)
 ŚCIANA DZIAŁOWA (NIEROZBIERALNA)
 ŚCIANA NOŚNA (NIEROZBIERALNA)

Skala 1:100



Uwaga :

1. Wszystkie wymiary i powierzchnie podano na podstawie projektu wykonawczego, ściany w stanie wykończonym, przyjęto tynk grubości 1,5 cm.
2. Mogą wystąpić nieznaczne zmiany w zrealizowanym budynku. Rzeczywista powierzchnia lokalu zostanie skorygowana obmiarem powykonawczym.
3. Powierzchnia pomieszczeń podana jest wg normy PN-ISO 9836

Data :

KWIECIEŃ 2022r.