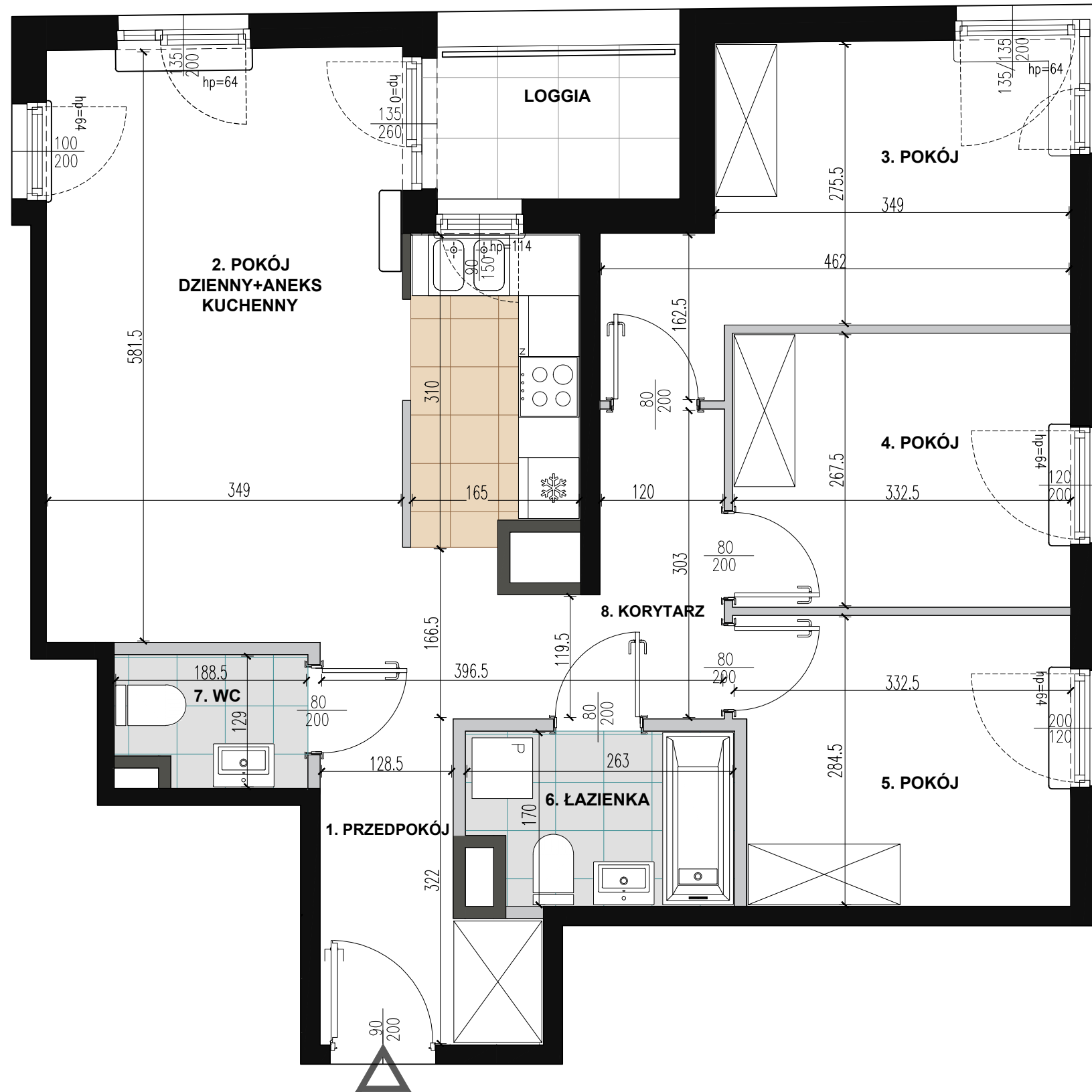


**BUDYNEK MIESZKALNY WIELORODZINNY
Z GARAŻEM PODZIEMNYM I USŁUGAMI W PARTERZE**
na działce nr.ew 81/4, w obrębie 4-10-14, ulica Barkocińska 3
dzielnica Targówek m.st. Warszawy



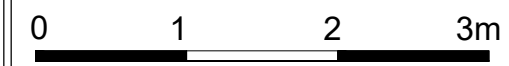
Legenda :

- ŚCIANA DZIAŁOWA (Z MOŻLIWOŚCIĄ ROZBIÓRKI)
- ŚCIANA DZIAŁOWA (NIEROZBIERALNA)
- ŚCIANA NOŚNA (NIEROZBIERALNA)

Uwaga :

1. Wszystkie wymiary i powierzchnie podano na podstawie projektu wykonawczego, ściany w stanie wykończonym, przyjęto tynk grubości 1,5 cm.
2. Mogą wystąpić nieznaczne zmiany w zrealizowanym budynku. Rzeczywista powierzchnia lokalu zostanie skorygowana obmiarem powykonawczym.
3. Powierzchnia pomieszczeń podana jest wg normy PN-ISO 9836

Skala 1:100



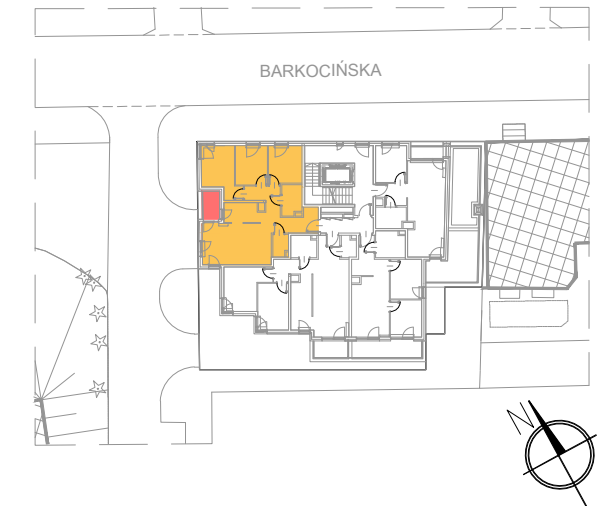
Data :
KWIECIEŃ 2022r.

INWESTOR



ROBOTNICZA SPÓŁDZIELNIA MIESZKANIOWA "PRAGA"
UL. BIAŁOSTOCKA 11, 03-748 WARSZAWA
tel. (+48) 22 517 20 02
(+48) 22 517 20 08
www.rsmpraga.pl
mieszkania@rsmpraga.pl

SCHEMAT KONDYGNACJI



mieszkanie nr M16

PIĘTRO +4
KONDYGNACJA +5
LICZBA POKOI 4

1. PRZEDPOKÓJ	5,22 m ²
2. POKÓJ DZIENNY +ANEKS KUCHENNY	25,44m ²
3. POKÓJ	11,58m ²
4. POKÓJ	8,86m ²
5. POKÓJ	9,15m ²
6. ŁAZIENKA	4,19m ²
7. WC	2,25m ²
8. KORYTARZ	6,94m ²

Powierzchnia: 73,63m²

Powierzchnia z uwzględnieniem ścian nadających się do demontażu 76,55m²

POW. LOGGI 3,63m²

PROJEKTANT



UL. MADALIŃSKIEGO 20, 02-513 WARSZAWA
TEL. 8565034, 8565036, FAX 8565043,
E-MAIL wadeco@wadeco.pl