

BUDYNEK MIESZKALNY WIELORODZINNY
Z GARAŻEM PODZIEMNYM I USŁUGAMI W PARTERZE
 na działce nr.ew 81/4, w obrębie 4-10-14, ulica Barkocińska 3
 dzielnica Targówek m.st. Warszawy

INWESTOR

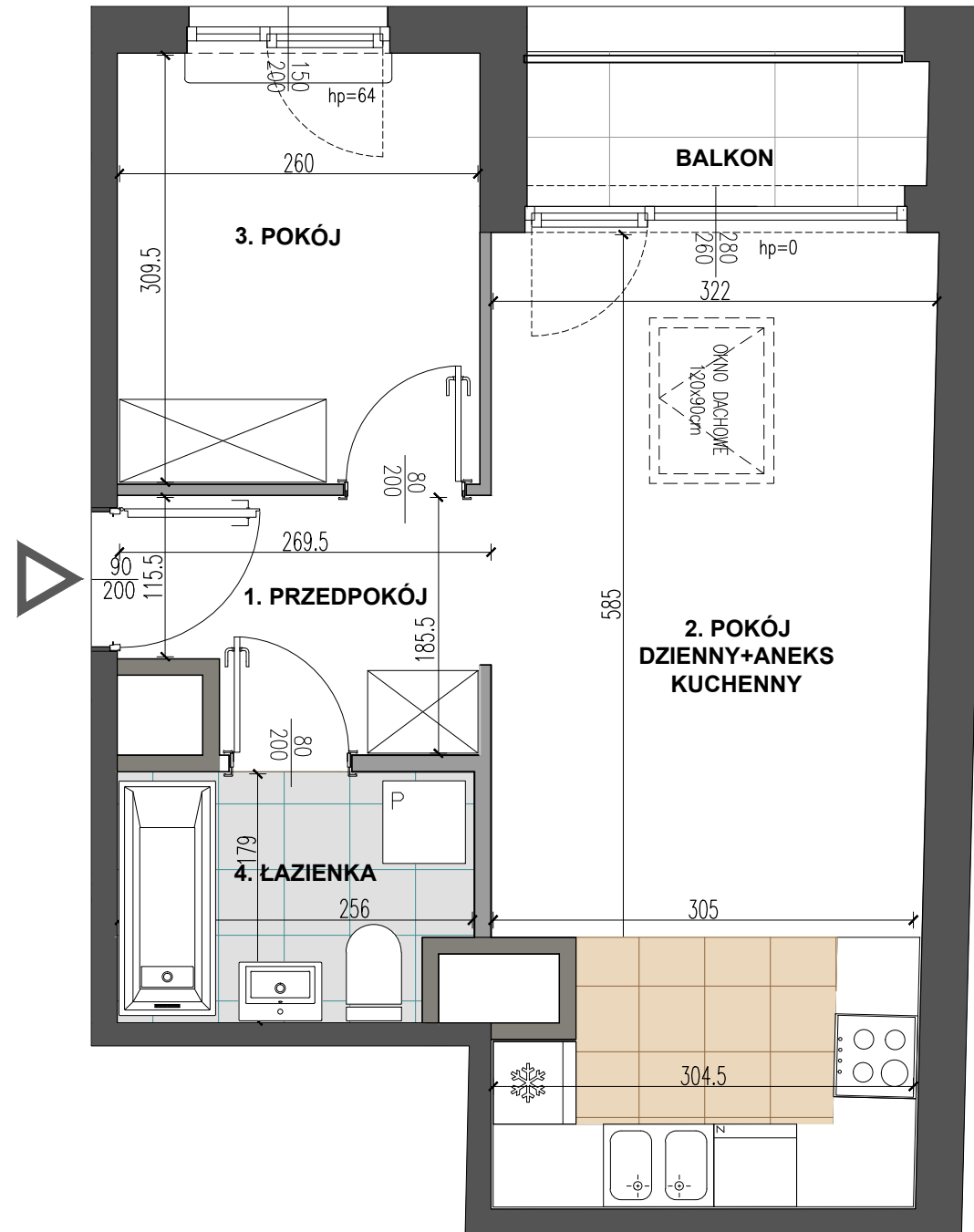
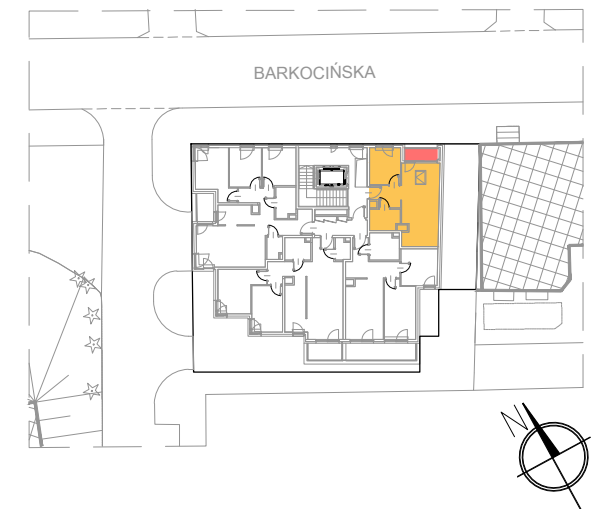


ROBOTNICZA SPÓŁDZIELNIA MIESZKANIOWA "PRAGA"
 UL. BIAŁOSTOCKA 11, 03-748 WARSZAWA

tel. (+48) 22 517 20 02
 (+48) 22 517 20 08

www.rsmpraga.pl
 mieszkania@rsmpraga.pl

SCHEMAT KONDYGNACJI



mieszkanie nr M17

PIĘTRO +5
KONDYGNACJA +6
LICZBA POKOI 2

| | |
|--------------------------------------|----------------------|
| 1. PRZEDPOKÓJ | 4,44 m ² |
| 2. POKÓJ DZIENNY + ANEKS KUCHENNY | 21,61 m ² |
| 3. POKÓJ | 8,05 m ² |
| 4. ŁAZIENKA | 4,35 m ² |

powierzchnia: 38,45 m²

Powierzchnia z uwzględnieniem ścian nadających się do demontażu 39,48 m²

POW. BALKONÓW 4,48 m²

Legenda :

- ŚCIANA DZIAŁOWA (Z MOŻLIWOŚCIĄ ROZBIÓRKI)
- ŚCIANA DZIAŁOWA (NIEROZBIERALNA)
- ŚCIANA NOŚNA (NIEROZBIERALNA)

Skala 1:100



PROJEKTANT



UL. MADALIŃSKIEGO 20, 02-513 WARSZAWA
 TEL. 8565034, 8565036, FAX 8565043,
 E-MAIL wadeco@wadeco.pl

Uwaga :

1. Wszystkie wymiary i powierzchnie podano na podstawie projektu wykonawczego, ściany w stanie wykończonym, przyjęto tynk grubości 1,5 cm.
2. Mogą wystąpić nieznaczne zmiany w zrealizowanym budynku. Rzeczywista powierzchnia lokalu zostanie skorygowana obmiarem powykonawczym.
3. Powierzchnia pomieszczeń podana jest wg normy PN-ISO 9836

Data :

PAŹDZIERNIK 2021r.